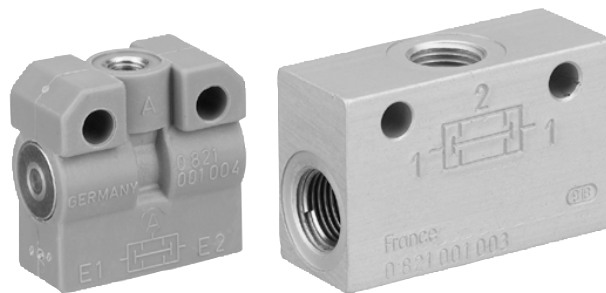


Appareils de réglage ► Logique pneumatique

Valves à fonction (ET)

Caractéristiques techniques



Appareils de réglage ▶ Logique pneumatique

Valves à fonction (ET)

Valve à fonction (ET)

▶ Qn = 80 - 800 l/min ▶ Raccordement direct ▶ Entrée raccord d'air comprimé: M5 - G
1/4 ▶ Sortie raccord d'air comprimé: M5 - G 1/4

3

Appareils de réglage ► Logique pneumatique

Valve à fonction (ET)

► Qn = 80 - 800 l/min ► Raccordement direct ► Entrée raccord d'air comprimé: M5 - G 1/4 ► Sortie raccord d'air comprimé: M5 - G 1/4



00108482

Type de construction	Distributeur à clapet
Fonction logique	AND
Principe d'étanchéité	à étanchéification souple
Pression de service mini/maxi	1 bar / 10 bar
Températures ambiantes min. / max.	+0 °C / +80 °C
Température min./max. du fluide	+0 °C / +80 °C
Fluide	Air comprimé
Taille de particule max.	5 µm
Teneur en huile de l'air comprimé	0 mg/m³ - 5 mg/m³
Matériaux :	
Joint	Caoutchouc nitrile (NBR)

Remarques techniques

- atteindre max. 3 °C.
- La teneur en huile de l'air comprimé doit rester constante tout au long de la durée de vie.
- Utilisez exclusivement les huiles autorisées par AVENTICS, voir chapitre "Informations techniques".

	Raccordement de l'air comprimé		Qn	Poids	Fig.	Rem.	Référence
	Entrée	Sortie					
			[l/min]	[kg]			
	M5	M5	80	0,011	Fig. 1	1); 3)	0821001004
	G 1/8	G 1/8	300	0,038	Fig. 2	2); 4)	0821001003
	G 1/4	G 1/4	800	0,1	Fig. 2	2); 4)	0821001002

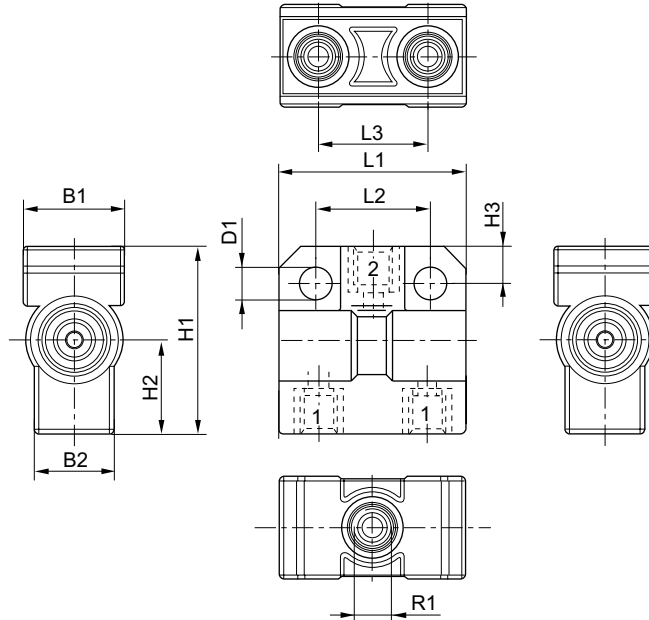
- 1) Matériau boîtiers: Polyamide
 2) Matériau boîtiers: Aluminium
 3) Matériau Douille fileté: Laiton
 4) Matériau Douille fileté: Aluminium
 Débit nominal Qn pour 6 bar et Δp = 1 bar

Siège Social Douala - Cameroun B.P. 12591 Douala
 contact@2comappro.com
 Tél : + 237 233 424 913
 et + 237 674 472 158
www.2comappro.com

Valve à fonction (ET)

▶ $Q_n = 80 - 800 \text{ l/min}$ ▶ Raccordement direct ▶ Entrée raccord d'air comprimé: M5 - G 1/4 ▶ Sortie raccord d'air comprimé: M5 - G 1/4

Fig. 1

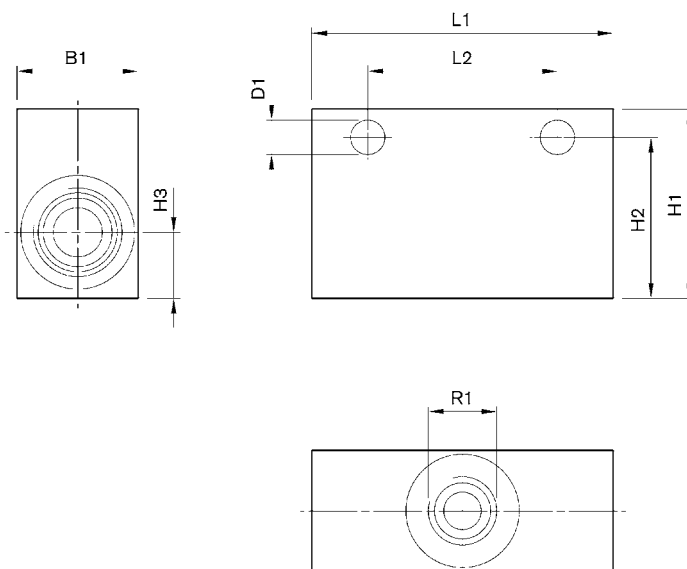


00109120

Référence	R1	B1	B2	D1	H1	H2	H3	L1	L2	L3	*	Poids kg
0821001004	M5	14	11	4,3	26	13	5	26	16	15	5	0,011

* = profondeur de filet

Fig. 2



00109121

Appareils de réglage ► Logique pneumatique
Valve à fonction (ET)

► Qn = 80 - 800 l/min ► Raccordement direct ► Entrée raccord d'air comprimé: M5 - G 1/4 ► Sortie raccord d'air comprimé: M5 - G 1/4

Référence	R1	B1	D1	H1	H2	H3	L1	L2	*	Poids kg		
0821001003	G 1/8	16	4,3	25	21	8,5	40	25	8	0,038		
0821001002	G 1/4	25	5,5	32	26	9,5	55	38	12	0,1		

* = profondeur de filet

AVENTICS GmbH
Ulmer Straße 4
30880 Laatzen, GERMANY
Phone +49 511 2136-0
Fax +49 511 2136-269
www.aventics.com
info@aventics.com

D'autres adresses sont également
disponibles sur notre site Internet:
www.aventics.com/contact

AVENTICS^A



Employer les produits AVENTICS représentés uniquement dans le domaine industriel. Lire attentivement et complètement la documentation relative au produit avant toute utilisation. Respecter les directives et les lois en vigueur dans le pays d'exploitation. En cas d'intégration du produit dans des applications, respecter les indications du fabricant de l'installation afin de garantir une utilisation sûre des produits. Les indications données servent exclusivement à la description du produit. Il ne peut être déduit de nos indications aucune déclaration quant aux propriétés précises ou à l'adaptation du produit en vue d'une application précise. Ces indications ne dispensent pas l'utilisateur d'une vérification personnelle. Il convient de tenir compte du fait que les produits sont soumis à un processus naturel d'usure et de vieillissement.

25-07-2016

Un exemple de configuration est représenté sur la page de titre. Le produit livré peut donc différer de l'illustration. Sous réserve de modifications. © AVENTICS S.à r.l., y compris en cas de dépôt d'une demande de droit de propriété industrielle. Tout pouvoir de disposition, tel que le droit de reproduction et de transfert, détenu par Aventics. Version PDF