

Préparation de l'air comprimé ► Réservoir

Série AR1

Caractéristiques techniques



Préparation de l'air comprimé ► Réservoir

Série AR1

Série AR1
► G 1/2 - G 2 ► 1 - 90 L

3

Accessoires

Kit de montage
► AR1

7

Préparation de l'air comprimé ► Réservoir

Série AR1

► G 1/2 - G 2 ► 1 - 90 L



3513_011

Pression de service mini/maxi
Températures ambiantes min. / max.
Température min./max. du fluide
Fluide
Volume du réservoir d'air

Voir tableau ci-dessous
-40°C / +100°C
-40°C / +100°C
Air comprimé
Voir tableau ci-dessous

Matériaux :
Boîtier

Acier, laqué noir

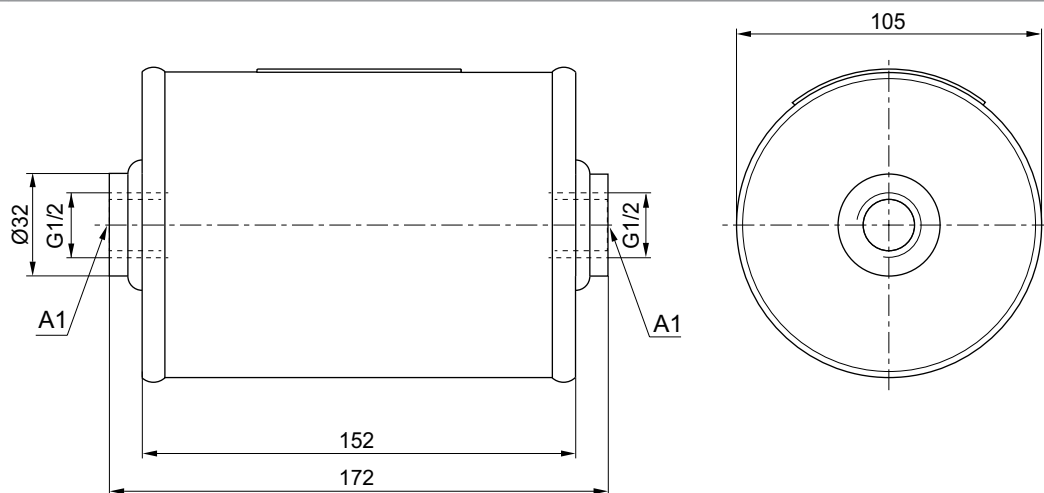
Remarques techniques

- Le point de rosée sous pression doit se situer à au moins 15 °C sous la température ambiante et la température du fluide et peut atteindre max. 3 °C.
- La teneur en huile de l'air comprimé doit rester constante tout au long de la durée de vie.
- Utilisez exclusivement les huiles autorisées par AVENTICS, voir chapitre "Informations techniques".

Orifice A1	Orifice A2	Pression de service mini/maxi [bar]	Volume du réservoir d'air [L]	Ø de cuve [mm]	Fig.	Référence
G 1/2	-	0 / 11	1	105	Fig. 1	3513000000
G 1	G 1/2	0 / 11	3,2	101,6	Fig. 2	3513000010
		0 / 10	5	154	Fig. 3	3513000020
		0 / 11	10	206	Fig. 4	3513000030
		0 / 10	20	246	Fig. 5	3513000040
		0 / 11	40	276	Fig. 6	3513000050
G 2	G 1/2	0 / 11	90	350	Fig. 7	3513000060

Les cuves d'un diamètre allant jusqu'à 206 mm sont fixées par colliers de fixation.
Des kits de montage sans pieds pour diamètres supérieurs sont disponibles dans les accessoires.

Dimensions, Fig. 1



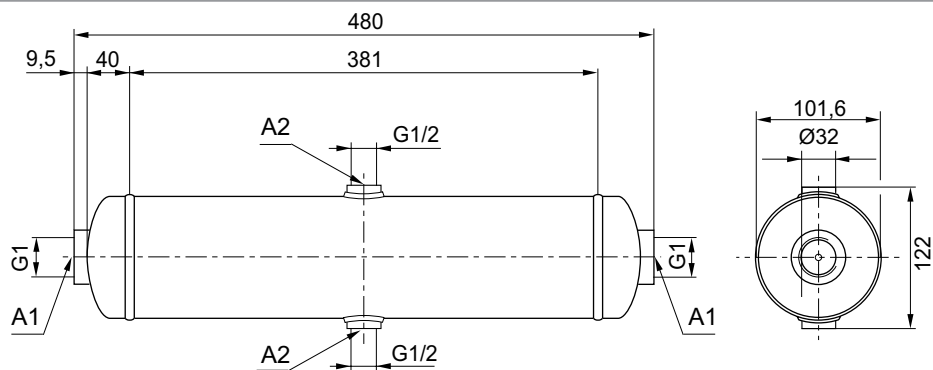
A1 = raccordement horizontal

17222

Série AR1

▶ G 1/2 - G 2 ▶ 1 - 90 L

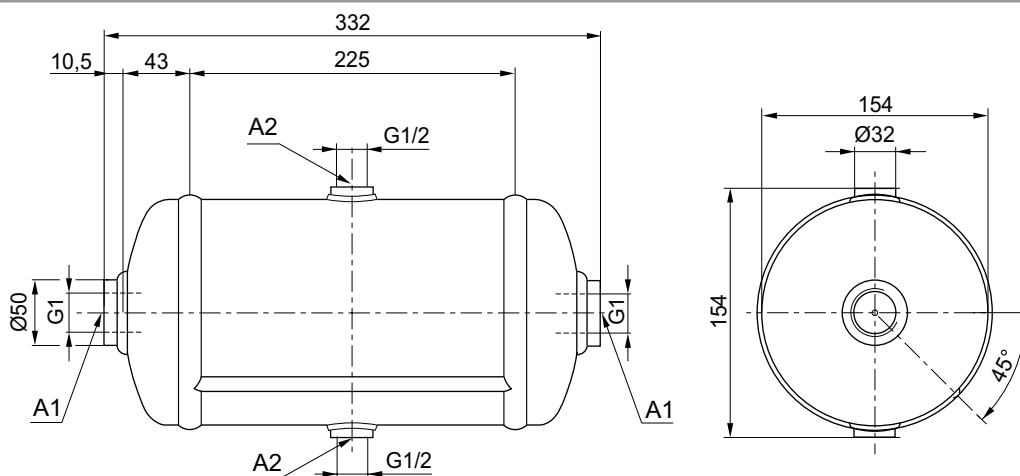
Dimensions, Fig. 2



17223

A1 = raccordement horizontal
A2 = raccordement radial

Dimensions, Fig. 3



17224

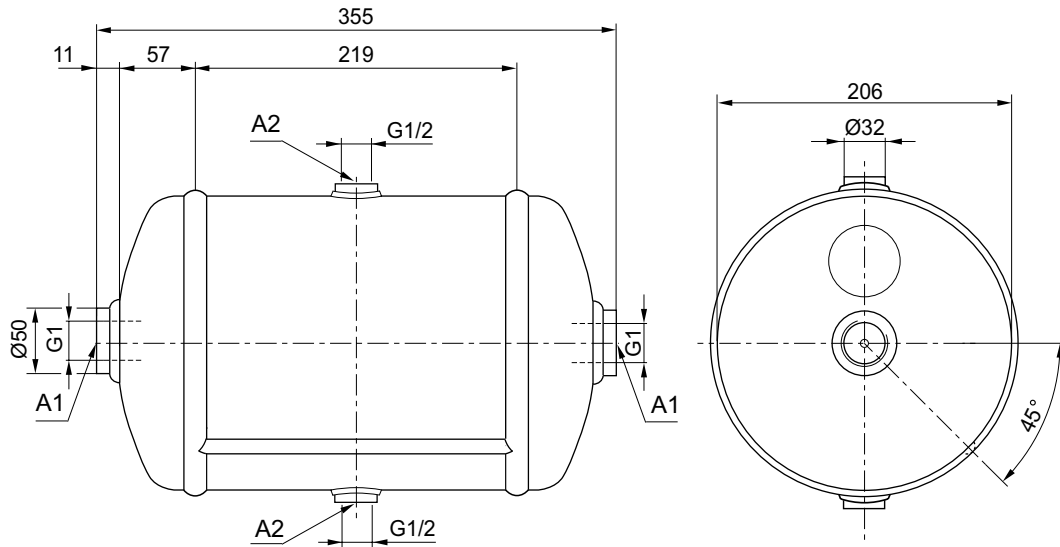
A1 = raccordement horizontal
A2 = raccordement radial

Préparation de l'air comprimé ► Réservoir

Série AR1

► G 1/2 - G 2 ► 1 - 90 L

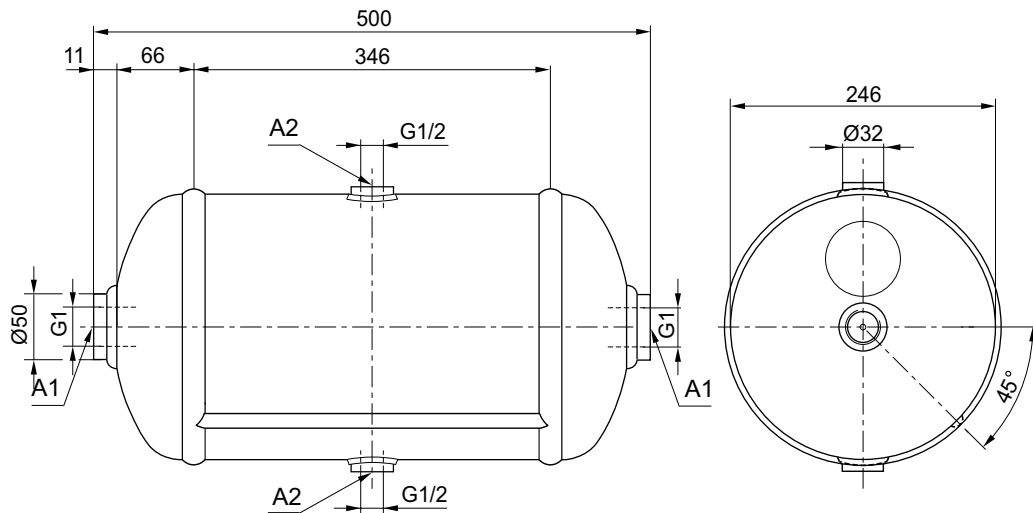
Dimensions, Fig. 4



17225

A1 = raccordement horizontal
A2 = raccordement radial

Dimensions, Fig. 5



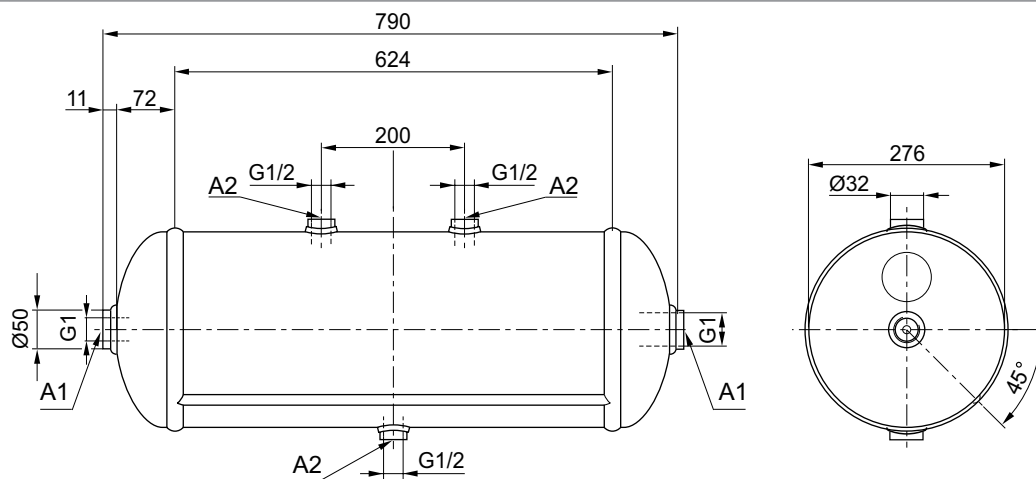
17226

A1 = raccordement horizontal
A2 = raccordement radial

Série AR1

► G 1/2 - G 2 ► 1 - 90 L

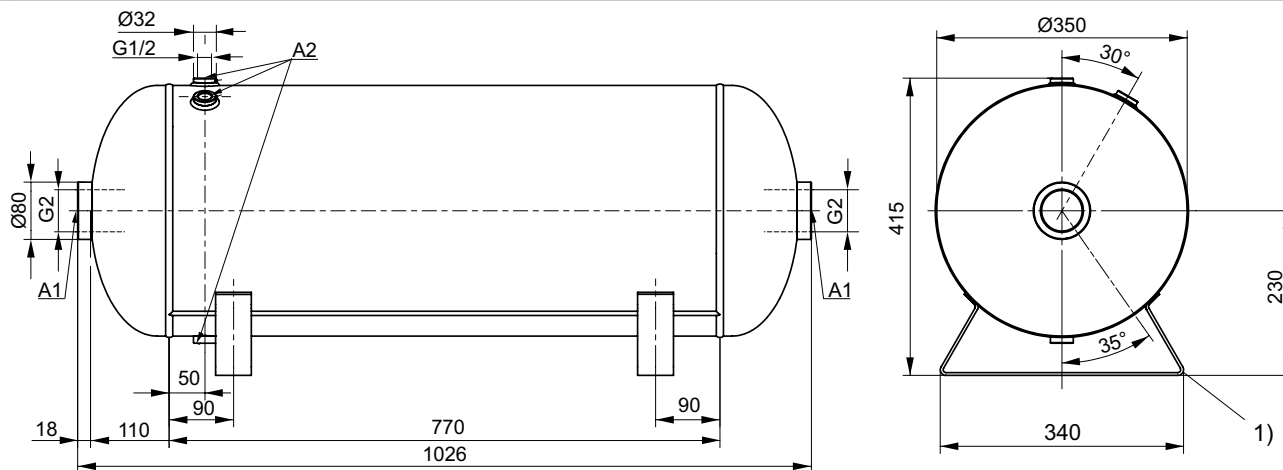
Dimensions, Fig. 6



A1 = raccordement horizontal
A2 = raccordement radial

17227

Dimensions, Fig. 7



A1 = raccordement horizontal
A2 = raccordement radial

1) Pied

17228

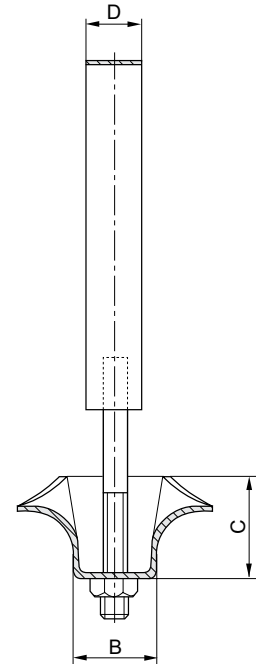
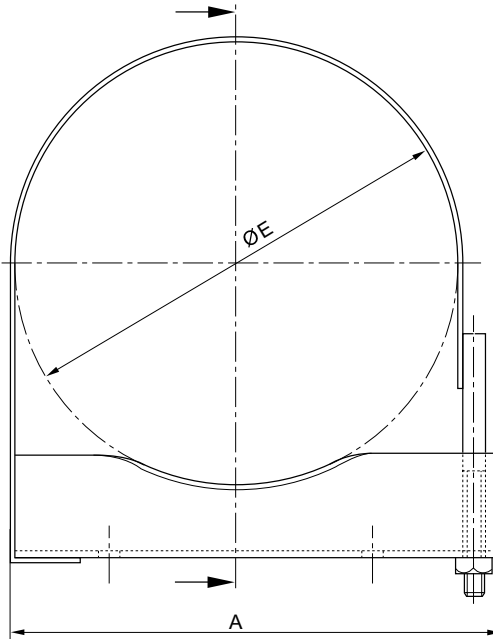
Série AR1
Accessoires

Kit de montage

► AR1



16421



16409

Référence	A	B	C	D	ØE	Quantité livrée [Pcs.]	Poids [kg]				
4519011002	225	36	45	30	206	1	0,763				
4519011012	265	36	45	30	246	1	0,886				
4519011022	295	36	45	30	276	1	1,13				

AVENTICS GmbH
Ulmer Straße 4
30880 Laatzen, GERMANY
Phone +49 511 2136-0
Fax +49 511 2136-269
www.aventics.com
info@aventics.com

D'autres adresses sont également
disponibles sur notre site Internet:
www.aventics.com/contact

AVENTICS[®]



Employer les produits AVENTICS représentés uniquement dans le domaine industriel. Lire attentivement et complètement la documentation relative au produit avant toute utilisation. Respecter les directives et les lois en vigueur dans le pays d'exploitation. En cas d'intégration du produit dans des applications, respecter les indications du fabricant de l'installation afin de garantir une utilisation sûre des produits. Les indications données servent exclusivement à la description du produit. Il ne peut être déduit de nos indications aucune déclaration quant aux propriétés précises ou à l'adaptation du produit en vue d'une application précise. Ces indications ne dispensent pas l'utilisateur d'une vérification personnelle. Il convient de tenir compte du fait que les produits sont soumis à un processus naturel d'usure et de vieillissement.

27-09-2016

Un exemple de configuration est représenté sur la page de titre. Le produit livré peut donc différer de l'illustration. Sous réserve de modifications. © AVENTICS S.à r.l., y compris en cas de dépôt d'une demande de droit de propriété industrielle. Tout pouvoir de disposition, tel que le droit de reproduction et de transfert, détenu par Aventics. Version PDF