

Systèmes de distributeurs ► Systèmes de distributeur selon la norme

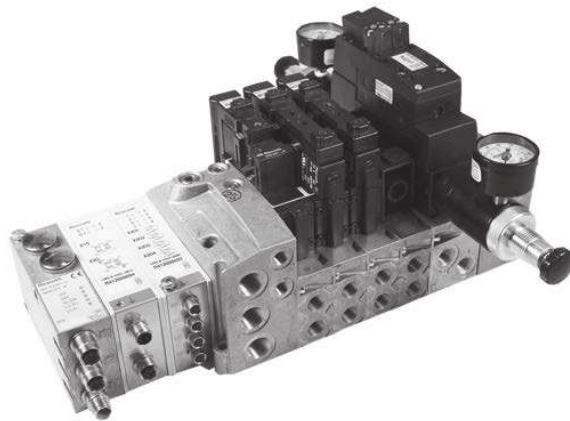
ISO 15407-2, 26 mm, série CD01-PI

Caractéristiques techniques



Siège Social Douala - Cameroun B.P. 12591 Douala
contact@2comappro.com
Tél : + 237 233 424 913
et + 237 674 472 158

www.2comappro.com




Systèmes de distributeurs ▶ Systèmes de distributeur selon la norme
ISO 15407-2, 26 mm, série CD01-PI

Systèmes de distributeurs

	<p>Système de distributeur, Série CD01-PI ▶ ISO 15407-2, 26 mm ▶ Qn Max. = 1010 l/min ▶ Multipôle ▶ Raccordement électr.: Connecteur, D-Sub, à 25 pôles</p>	6
	<p>Système de distributeur, Série CD01-PI ▶ ISO 15407-2, 26 mm ▶ Qn Max. = 1010 l/min ▶ Multipôle ▶ Raccordement électr.: Connecteur, D-Sub, 37 pôles</p>	8
	<p>Système de distributeur, Série CD01-PI ▶ ISO 15407-2, 26 mm ▶ Qn Max. = 1010 l/min ▶ Multipôle ▶ Raccordement électr.: Connecteur, M23, 19 pôles</p>	10
	<p>Système de distributeur, Série CD01-PI ▶ ISO 15407-2, 26 mm ▶ Qn Max. = 1010 l/min ▶ Raccordement bus de terrain (BDC) ▶ Forme B</p>	12
	<p>Système de distributeur, Série CD01-PI ▶ ISO 15407-2, 26 mm ▶ Qn Max. = 1010 l/min ▶ Raccordement bus de terrain avec fonctionnalité E/S optionnelle (CMS) ▶ Forme B</p>	14
	<p>Système de distributeur, Série CD01-PI ▶ ISO 15407-2, 26 mm ▶ Qn Max. = 1010 l/min ▶ Raccordement avec diagnostic (DDL) ▶ Forme B</p>	16
	<p>Système de distributeur, Série CD01-PI ▶ ISO 15407-2, 26 mm ▶ Qn Max. = 1010 l/min ▶ Raccordement avec diagnostic, en option avec fonctionnalité E/S (DDL) ▶ Forme B</p>	18
	<p>Système de distributeur, Série CD01-PI ▶ ISO 15407-2, 26 mm ▶ Qn Max. = 1010 l/min ▶ Raccordement bus de terrain avec AS I ▶ Forme B</p>	20












Accessoires

Distributeurs isolés, commande électrique

	<p>ISO 15407-2, 26 mm, série CD01-PI</p>	on line
--	--	------------

Systèmes de distributeurs ▶ Systèmes de distributeur selon la norme
ISO 15407-2, 26 mm, série CD01-PI

Modules bus de terrain

	Raccordement bus de terrain (BDC) ▶ Coupleur de bus avec pilote ▶ Raccordement bus de terrain direct ▶ Protocole bus: PROFIBUS DP / CANopen / CANopen sb / DeviceNet / sercos III	23
	Raccordement bus de terrain avec fonctionnalité E/S optionnelle (CMS), Forme B ▶ Coupleur de bus avec pilote ▶ Protocole bus: PROFIBUS DP / DeviceNet / CANopen / EtherNET/IP / PROFINET IO	24
	Structure de liens DDL, design B ▶ Forme B ▶ Pilote	29
	Structure de liens DDL, design B ▶ Pilote	30
	Liaison de bus de terrain, Série AS-i ▶ Forme B ▶ Coupleur de bus avec pilote ▶ Protocole bus: AS-i	32
	Liaison de bus de terrain, Série AS-i ▶ Forme B ▶ Coupleur de bus avec pilote ▶ Protocole bus: AS i avec entrées	34
	Module d'adaptation ▶ pour série AES sur forme B ▶ Pour Série HF02-LG, HF03-LG, HF04, CD10, CD20, CD01-PI	36
Embases et plaques terminales, type C		
	Embase ▶ Norme: ISO 15407-2 ▶ Taille: 26 mm ▶ type C ▶ montage en batterie possible ▶ Principe de plaque de base simple ▶ alimentation en pression inversée admissible ▶ Avec échappement collecté de l'air de pilotage ▶ Pour CD01-PI	37
	Embase ▶ Norme: ISO 15407-2 ▶ Taille: 26 mm ▶ type C ▶ montage en batterie possible ▶ Principe de plaque de base double ▶ alimentation en pression inversée admissible ▶ Pour CD01-PI	38
	Plaque terminale à droite ▶ type C ▶ alimentation en pression inversée admissible	39
	Plaque terminale à gauche ▶ type C ▶ alimentation en pression inversée admissible ▶ Avec échappement collecté de l'air de pilotage	41

Systèmes de distributeurs ▶ Systèmes de distributeur selon la norme
ISO 15407-2, 26 mm, série CD01-PI

Autres accessoires

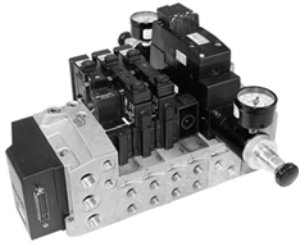
	<p>Module d'alimentation ▶ Norme: ISO 15407-1 ▶ Taille: 26 mm ▶ montage en batterie possible ▶ Principe de plaque de base simple ▶ alimentation en pression inversée admissible</p>	43
	<p>Plaque d'obturation ▶ Norme: ISO 15407-1 ▶ Taille: 26 mm ▶ montage en batterie possible ▶ Principe de plaque de base simple ▶ alimentation en pression inversée admissible</p>	44
	<p>Régulateur de pression pour fonction modulaire en hauteur ▶ Qn = 750 l/min ▶ Norme: ISO 15407-2 ▶ Taille: 26 mm ▶ Elément de commande+: Vis avec plat à clé ▶ Raccordement sur embase ▶ Raccordement réglé: 1 ▶ Distributeur à clapet</p>	46
	<p>Limiteur de débit unidirectionnel ▶ Qn = 680 - 810 l/min ▶ Sens d'étranglement: 2 → 1</p>	47
	<p>Raccord enfichable selon CNOMO E03.62.530.N ▶ Prise femelle, M23x1, 19 pôles, Droit ▶ Extrémités de câble ouvertes, 19 pôles</p>	48
	<p>Connecteur multipôles D-Sub (à 25 pôles) ▶ Prise femelle, D-Sub, à 25 pôles ▶ Avec câble</p>	49
	<p>Connecteur multipôles D-Sub (à 25 pôles) ▶ Prise femelle, D-Sub, à 25 pôles</p>	51
	<p>Connecteur multipôles D-Sub (à 25 pôles)</p>	53
	<p>Pont de connexion ▶ Commande: Plug-In ▶ ISO 15407-2 ▶ Nombre de bobines magnétiques: 1</p>	55
	<p>Pont de connexion ▶ Commande: Plug-In ▶ ISO 15407-2 ▶ Nombre de bobines magnétiques: 2</p>	56
	<p>Manomètre ▶ Orifice arrière ▶ Couleur arrière-plan: Blanc ▶ Echelle des couleurs: Noir / Rouge ▶ Unités: bar / psi ▶ Convient pour ATEX</p>	57

Systèmes de distributeurs ▶ Systèmes de distributeur selon la norme
ISO 15407-2, 26 mm, série CD01-PI



Accessoires, Série CD01-PI

60

Système de distributeur, Série CD01-PI
▶ ISO 15407-2, 26 mm ▶ Qn Max. = 1010 l/min ▶ Multipôle ▶ Raccordement électr.: Connecteur, D-Sub, à 25 pôles


23975

Normes	ISO 15407-2, 26 mm
Principe de montage en batterie	Principe de plaque de base simple, Principe de plaque de base double
Pression de service mini/maxi	-0,9 bar / 10 bar
Pression de pilotage mini/maxi	2 bar / 10 bar
Températures ambiantes min. / max.	-15 °C / +50 °C
Température min./max. du fluide	-5 °C / +50 °C
Fluide	Air comprimé
Taille de particule max.	50 µm
Teneur en huile de l'air comprimé	0 mg/m ³ - 5 mg/m ³
Indice de protection	IP55
Avec raccord	
Tension de service CC	24 V
Tolérance de tension CC	-10% / +10%

Ci-contre la représentation d'un exemple de configuration. Par conséquent, le produit livré peut être différent.

Remarques techniques

- La pression de pilotage minimale min. doit être respectée, sans quoi des commutations intempestives et, le cas échéant, une panne des distributeurs sont susceptibles de se produire !
- Le point de rosée sous pression doit se situer à au moins 15 °C sous la température ambiante et la température du fluide et peut atteindre max. 3 °C.
- La teneur en huile de l'air comprimé doit rester constante tout au long de la durée de vie.
- Utilisez exclusivement les huiles autorisées par AVENTICS, voir chapitre "Informations techniques".
- Pour les données techniques des composants individuels, se référer aux pages suivantes de la série.
- La pression de service et la pression de commande dépendent de la configuration du distributeur.
- Vous trouverez le plan d'affectation des contacts pour la prise multipôle dans le manuel d'utilisation. Il est également fourni avec l'unité de distributeur.

Nombre de distributeurs	Nombre de bobines magnétiques	
12	24	
24	24	
11	22	

1) Tension de service 24 V CC
2) Selon ISO 15407-2

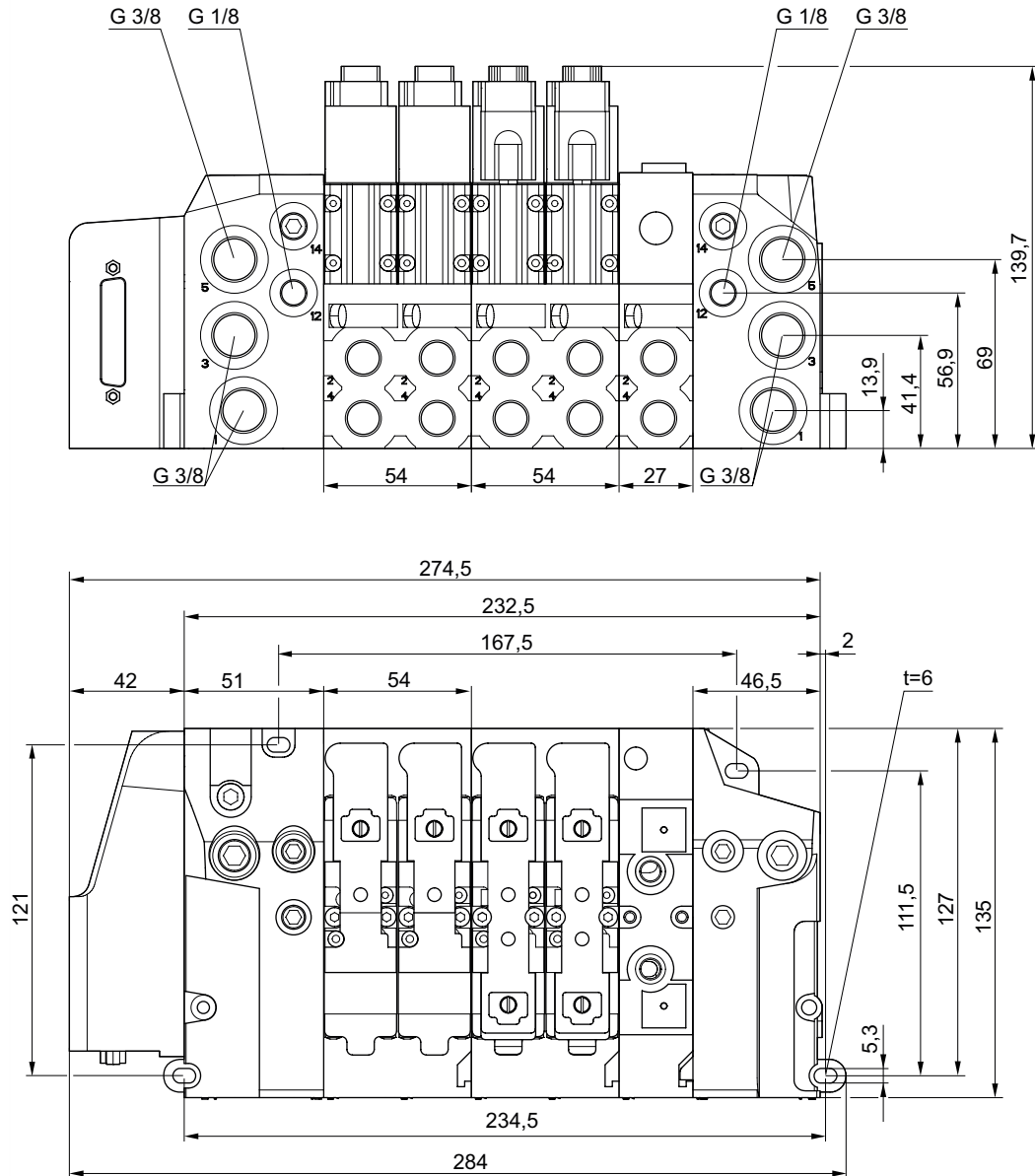
Produit configurable


Ce produit est configurable. Veuillez utiliser notre configurateur sur <http://www.aventics.com> ou contacter le service des ventes AVENTICS le plus proche.

Système de distributeur, Série CD01-PI

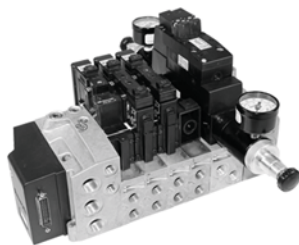
▶ ISO 15407-2, 26 mm ▶ Qn Max. = 1010 l/min ▶ Multipôle ▶ Raccordement électr.: Connecteur, D-Sub, à 25 pôles

Dimensions



24240

Ci-contre la représentation d'un exemple de configuration. Par conséquent, le produit livré peut être différent.

Système de distributeur, Série CD01-PI
▶ ISO 15407-2, 26 mm ▶ Qn Max. = 1010 l/min ▶ Multipôle ▶ Raccordement électr.: Connecteur, D-Sub, 37 pôles


23975

Normes	ISO 15407-2, 26 mm
Principe de montage en batterie	Principe de plaque de base simple, Principe de plaque de base double
Pression de service mini/maxi	-0,9 bar / 10 bar
Pression de pilotage mini/maxi	2 bar / 10 bar
Températures ambiantes min. / max.	-15 °C / +50 °C
Température min./max. du fluide	-5 °C / +50 °C
Fluide	Air comprimé
Taille de particule max.	50 µm
Teneur en huile de l'air comprimé	0 mg/m ³ - 5 mg/m ³
Indice de protection	IP55
Avec raccord	
Tension de service CC	24 V
Tolérance de tension CC	-10% / +10%

Ci-contre la représentation d'un exemple de configuration. Par conséquent, le produit livré peut être différent.

Remarques techniques

- La pression de pilotage minimale min. doit être respectée, sans quoi des commutations intempestives et, le cas échéant, une panne des distributeurs sont susceptibles de se produire !
- Le point de rosée sous pression doit se situer à au moins 15 °C sous la température ambiante et la température du fluide et peut atteindre max. 3 °C.
- La teneur en huile de l'air comprimé doit rester constante tout au long de la durée de vie.
- Utilisez exclusivement les huiles autorisées par AVENTICS, voir chapitre "Informations techniques".
- Pour les données techniques des composants individuels, se référer aux pages suivantes de la série.
- La pression de service et la pression de commande dépendent de la configuration du distributeur.
- Vous trouverez le plan d'affectation des contacts pour la prise multipôle dans le manuel d'utilisation. Il est également fourni avec l'unité de distributeur.

Nombre de distributeurs	Nombre de bobines magnétiques	
16	32	
32	32	

1) Selon ISO 15407-2

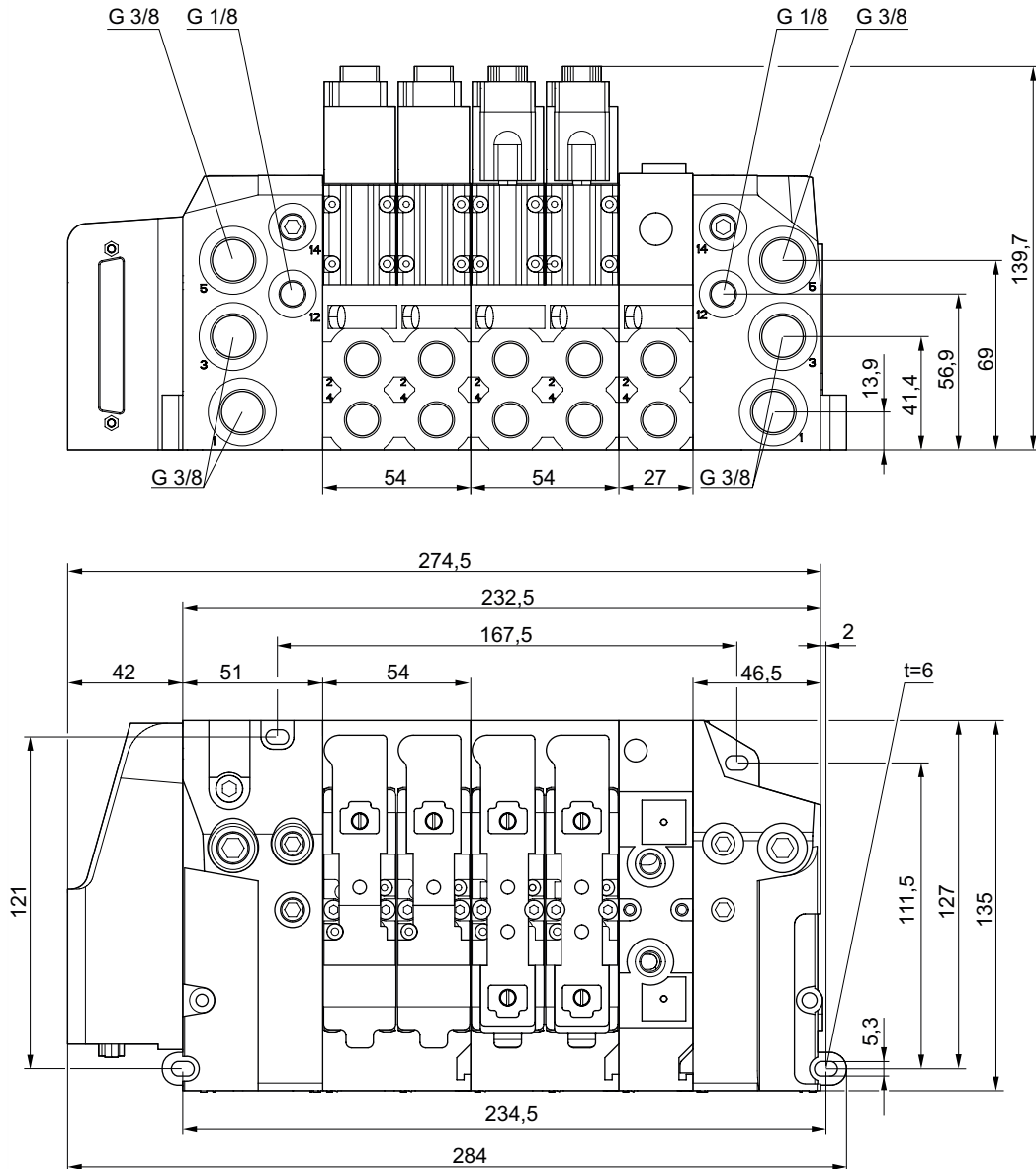
Produit configurable


Ce produit est configurable. Veuillez utiliser notre configurateur sur <http://www.aventics.com> ou contacter le service des ventes AVENTICS le plus proche.

Système de distributeur, Série CD01-PI

▶ ISO 15407-2, 26 mm ▶ Qn Max. = 1010 l/min ▶ Multipôle ▶ Raccordement électr.: Connecteur, D-Sub, 37 pôles

Dimensions

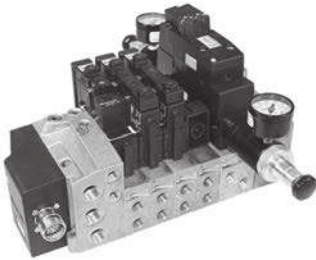


Ci-contre la représentation d'un exemple de configuration. Par conséquent, le produit livré peut être différent.

24241

Système de distributeur, Série CD01-PI

► ISO 15407-2, 26 mm ► Qn Max. = 1010 l/min ► Multipôle ► Raccordement électr.: Connecteur, M23, 19 pôles



23976

Normes	ISO 15407-2, 26 mm
Principe de montage en batterie	Principe de plaque de base simple, Principe de plaque de base double
Pression de service mini/maxi	-0,9 bar / 10 bar
Pression de pilotage mini/maxi	2 bar / 10 bar
Températures ambiantes min. / max.	-15 °C / +50 °C
Température min./max. du fluide	-5 °C / +50 °C
Fluide	Air comprimé
Taille de particule max.	50 µm
Teneur en huile de l'air comprimé	0 mg/m ³ - 5 mg/m ³
Indice de protection	IP55
Avec raccord	
Tension de service CC	24 V
Tolérance de tension CC	-10% / +10%

Ci-contre la représentation d'un exemple de configuration. Par conséquent, le produit livré peut être différent.

Remarques techniques

- La pression de pilotage minimale min. doit être respectée, sans quoi des commutations intempestives et, le cas échéant, une panne des distributeurs sont susceptibles de se produire !
- Le point de rosée sous pression doit se situer à au moins 15 °C sous la température ambiante et la température du fluide et peut atteindre max. 3 °C.
- La teneur en huile de l'air comprimé doit rester constante tout au long de la durée de vie.
- Utilisez exclusivement les huiles autorisées par AVENTICS, voir chapitre "Informations techniques".
- Pour les données techniques des composants individuels, se référer aux pages suivantes de la série.
- La pression de service et la pression de commande dépendent de la configuration du distributeur.
- Vous trouverez le plan d'affectation des contacts pour la prise multipôle dans le manuel d'utilisation. Il est également fourni avec l'unité de distributeur.

Nombre de distributeurs	Nombre de bobines magnétiques	
8	16	
16	16	

1) Selon ISO 15407-2

Produit configurable

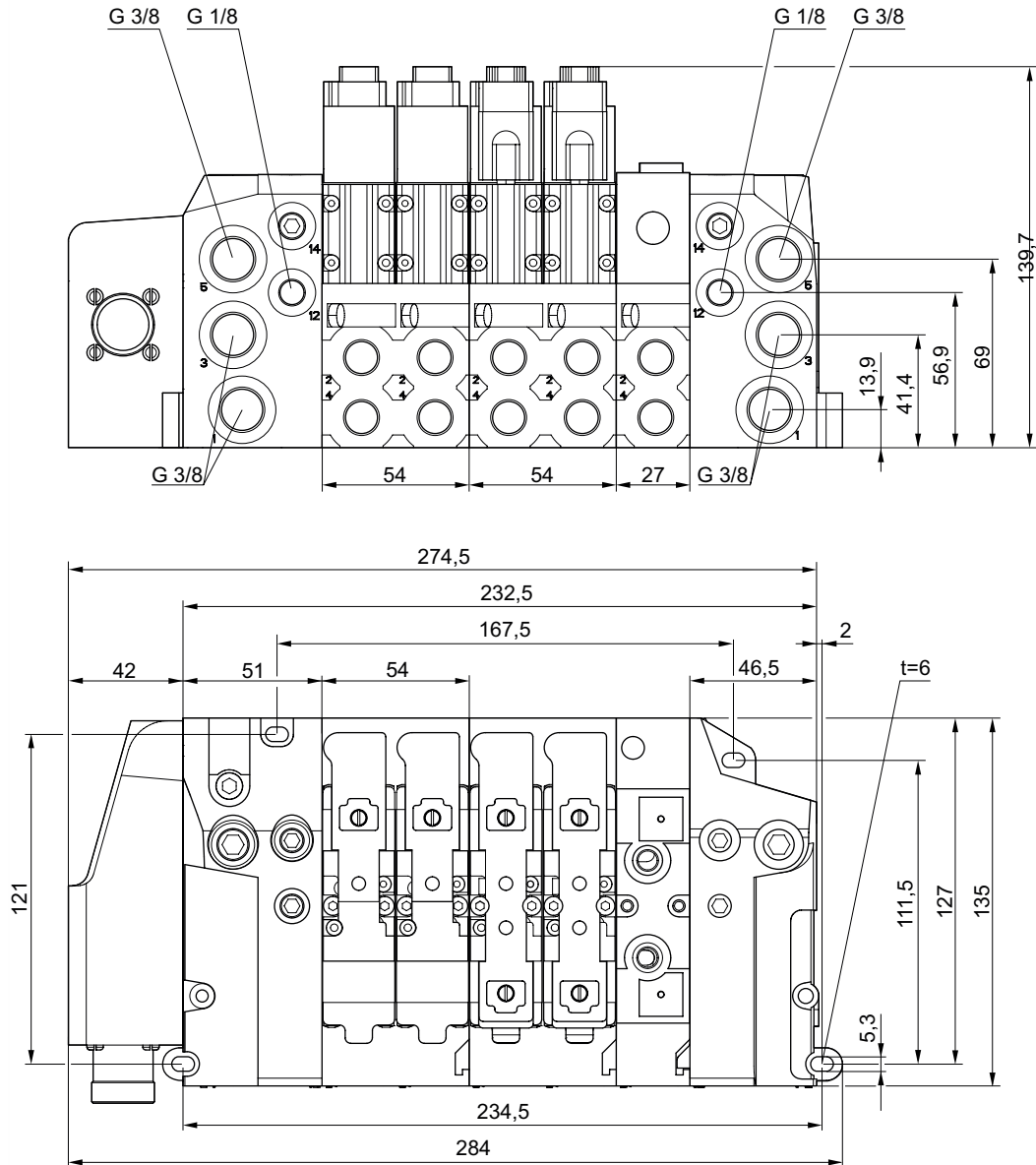


Ce produit est configurable. Veuillez utiliser notre configurateur sur <http://www.aventics.com> ou contacter le service des ventes AVENTICS le plus proche.

Système de distributeur, Série CD01-PI

▶ ISO 15407-2, 26 mm ▶ Qn Max. = 1010 l/min ▶ Multipôle ▶ Raccordement électr.: Connecteur, M23, 19 pôles

Dimensions

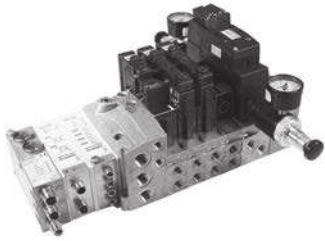


24242

Ci-contre la représentation d'un exemple de configuration. Par conséquent, le produit livré peut être différent.

Système de distributeur, Série CD01-PI

▶ ISO 15407-2, 26 mm ▶ Qn Max. = 1010 l/min ▶ Raccordement bus de terrain (BDC) ▶ Forme B



23971

Normes	ISO 15407-2, 26 mm
Type de construction	Bus BDC
Principe de montage en batterie	Principe de plaque de base simple, Principe de plaque de base double
Pression de service mini/maxi	-0,9 bar / 10 bar
Pression de pilotage mini/maxi	2 bar / 10 bar
Températures ambiantes min. / max.	+0 °C / +50 °C
Température min./max. du fluide	+0 °C / +50 °C
Fluide	Air comprimé
Taille de particule max.	50 µm
Teneur en huile de l'air comprimé	0 mg/m ³ - 5 mg/m ³
Indice de protection, Avec connecteur	IP65
Nombre d'emplacements de distributeurs	16 / 32
Nombre de bobines magnétiques	32
Tension de service des équipements électroniques	24 V CC
Tolérance de tension de l'électronique	-10% / +10%

Ci-contre la représentation d'un exemple de configuration. Par conséquent, le produit livré peut être différent.

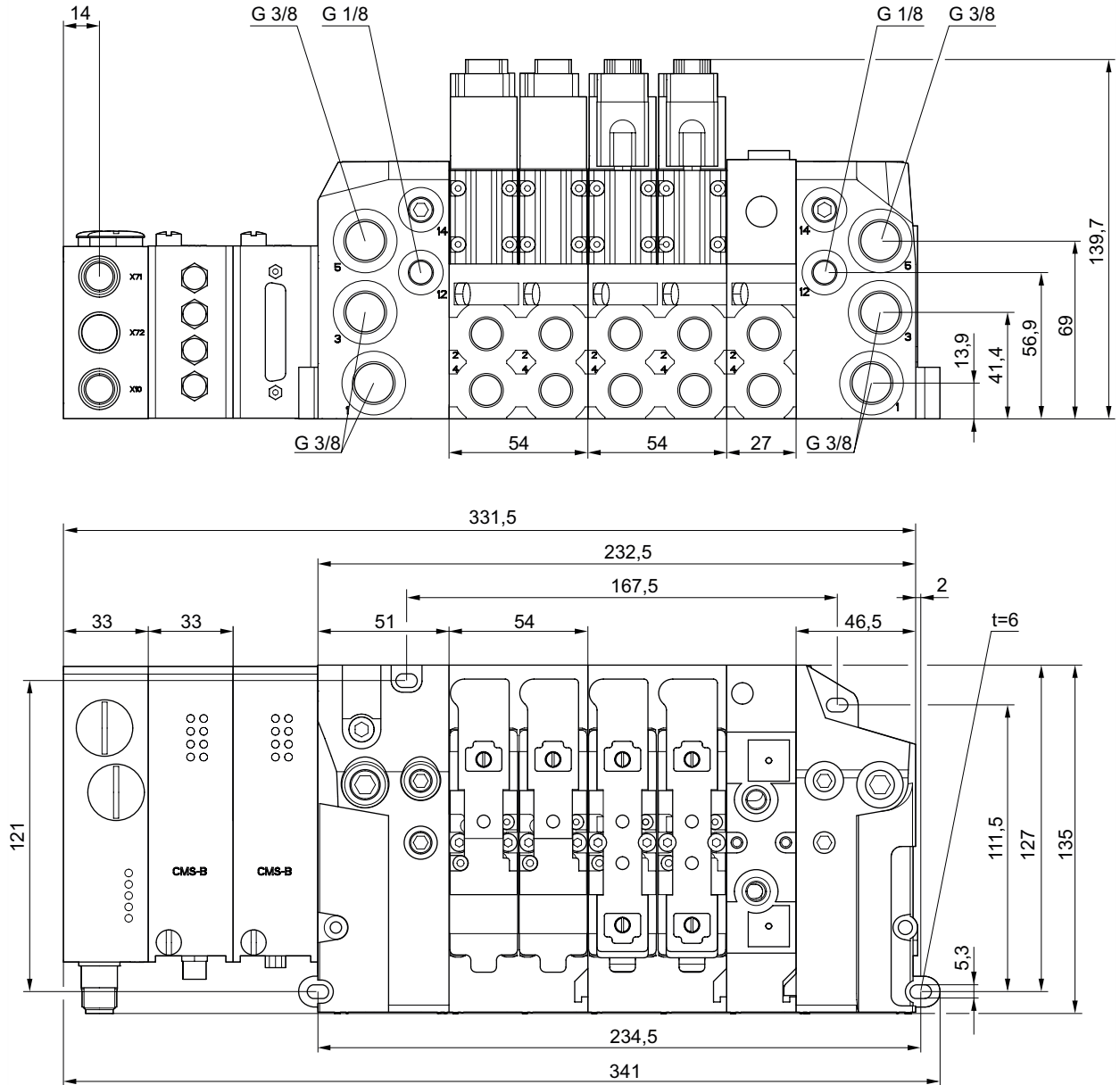
Remarques techniques

- La pression de pilotage minimale min. doit être respectée, sans quoi des commutations intempestives et, le cas échéant, une panne des distributeurs sont susceptibles de se produire !
- Le point de rosée sous pression doit se situer à au moins 15 °C sous la température ambiante et la température du fluide et peut atteindre max. 3 °C.
- La teneur en huile de l'air comprimé doit rester constante tout au long de la durée de vie.
- Utilisez exclusivement les huiles autorisées par AVENTICS, voir chapitre "Informations techniques".
- Pour les données techniques des composants individuels, se référer aux pages suivantes de la série.
- Se référer au chapitre « Raccordements bus de terrain » pour les données techniques de l'électronique (structures de liens).
- La pression de service et la pression de commande dépendent de la configuration du distributeur.

Système de distributeur, Série CD01-PI

▶ ISO 15407-2, 26 mm ▶ Qn Max. = 1010 l/min ▶ Raccordement bus de terrain (BDC) ▶ Forme B

Dimensions

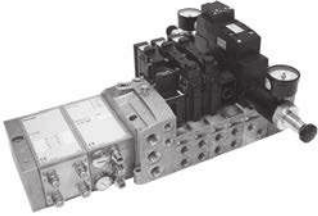


Ci-contre la représentation d'un exemple de configuration. Par conséquent, le produit livré peut être différent.

24243

Système de distributeur, Série CD01-PI

► ISO 15407-2, 26 mm ► Qn Max. = 1010 l/min ► Raccordement bus de terrain avec fonctionnalité E/S optionnelle (CMS) ► Forme B



23972

Normes	ISO 15407-2, 26 mm
Type de construction	Bus CMS
Principe de montage en batterie	Principe de plaque de base simple, Principe de plaque de base double
Pression de service mini/maxi	-0,9 bar / 10 bar
Pression de pilotage mini/maxi	2 bar / 10 bar
Températures ambiantes min. / max.	+0 °C / +50 °C
Température min./max. du fluide	+0 °C / +50 °C
Fluide	Air comprimé
Taille de particule max.	50 µm
Teneur en huile de l'air comprimé	0 mg/m ³ - 5 mg/m ³
Indice de protection, Avec connecteur	IP65
Nombre d'emplacements de distributeurs	16 / 32
Nombre de bobines magnétiques	32
Tension de service des équipements électroniques	24 V CC
Tolérance de tension de l'électronique	-10% / +10%

Ci-contre la représentation d'un exemple de configuration. Par conséquent, le produit livré peut être différent.

Remarques techniques

- La pression de pilotage minimale min. doit être respectée, sans quoi des commutations intempestives et, le cas échéant, une panne des distributeurs sont susceptibles de se produire !
- Le point de rosée sous pression doit se situer à au moins 15 °C sous la température ambiante et la température du fluide et peut atteindre max. 3 °C.
- La teneur en huile de l'air comprimé doit rester constante tout au long de la durée de vie.
- Utilisez exclusivement les huiles autorisées par AVENTICS, voir chapitre "Informations techniques".
- Pour les données techniques des composants individuels, se référer aux pages suivantes de la série.
- Se référer au chapitre « Raccordements bus de terrain » pour les données techniques de l'électronique (structures de liens).
- La pression de service et la pression de commande dépendent de la configuration du distributeur.

Produit configurable

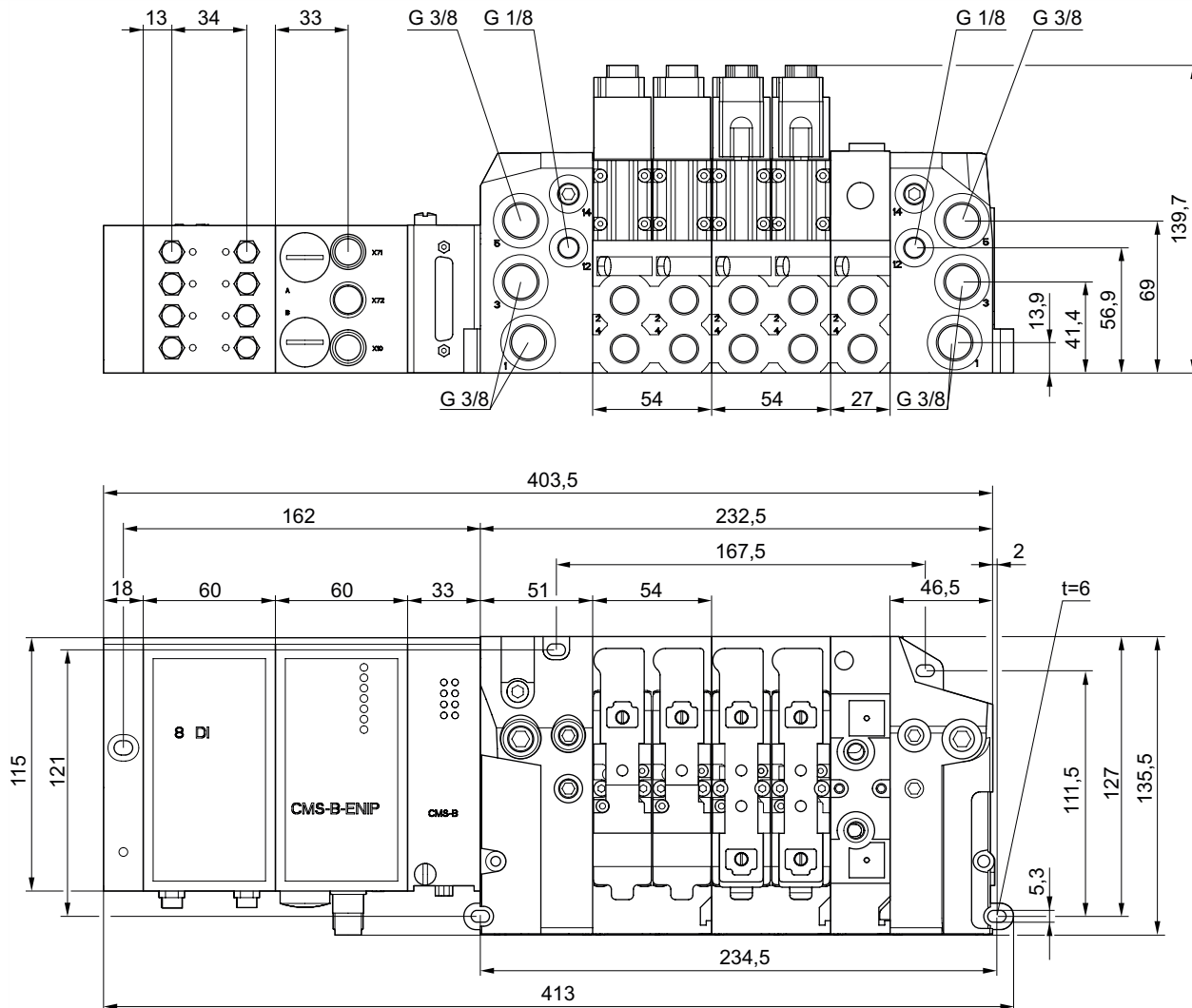


Ce produit est configurable. Veuillez utiliser notre configurateur sur <http://www.aventics.com> ou contacter le service des ventes AVENTICS le plus proche.

Système de distributeur, Série CD01-PI

▶ ISO 15407-2, 26 mm ▶ Qn Max. = 1010 l/min ▶ Raccordement bus de terrain avec fonctionnalité E/S optionnelle (CMS) ▶ Forme B

Dimensions

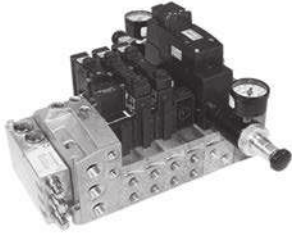


24244

Ci-contre la représentation d'un exemple de configuration. Par conséquent, le produit livré peut être différent.

Système de distributeur, Série CD01-PI

▶ ISO 15407-2, 26 mm ▶ Qn Max. = 1010 l/min ▶ Raccordement avec diagnostic (DDL) ▶ Forme B



23973

Normes	ISO 15407-2, 26 mm
Type de construction	Système DDL
Principe de montage en batterie	Principe de plaque de base simple, Principe de plaque de base double
Pression de service mini/maxi	-0,9 bar / 10 bar
Pression de pilotage mini/maxi	2 bar / 10 bar
Températures ambiantes min. / max.	+0 °C / +50 °C
Température min./max. du fluide	+0 °C / +50 °C
Fluide	Air comprimé
Taille de particule max.	50 µm
Teneur en huile de l'air comprimé	0 mg/m ³ - 5 mg/m ³
Indice de protection, Avec connecteur	IP65
Nombre d'emplacements de distributeurs	16 / 32
Nombre de bobines magnétiques	32
Tension de service des équipements électroniques	24 V CC
Tolérance de tension de l'électronique	-10% / +10%

Ci-contre la représentation d'un exemple de configuration. Par conséquent, le produit livré peut être différent.

Remarques techniques

- La pression de pilotage minimale min. doit être respectée, sans quoi des commutations intempestives et, le cas échéant, une panne des distributeurs sont susceptibles de se produire !
- Le point de rosée sous pression doit se situer à au moins 15 °C sous la température ambiante et la température du fluide et peut atteindre max. 3 °C.
- La teneur en huile de l'air comprimé doit rester constante tout au long de la durée de vie.
- Utilisez exclusivement les huiles autorisées par AVENTICS, voir chapitre "Informations techniques".
- Pour les données techniques des composants individuels, se référer aux pages suivantes de la série.
- Se référer au chapitre « Raccordements bus de terrain » pour les données techniques de l'électronique (structures de liens).
- La pression de service et la pression de commande dépendent de la configuration du distributeur.

Produit configurable

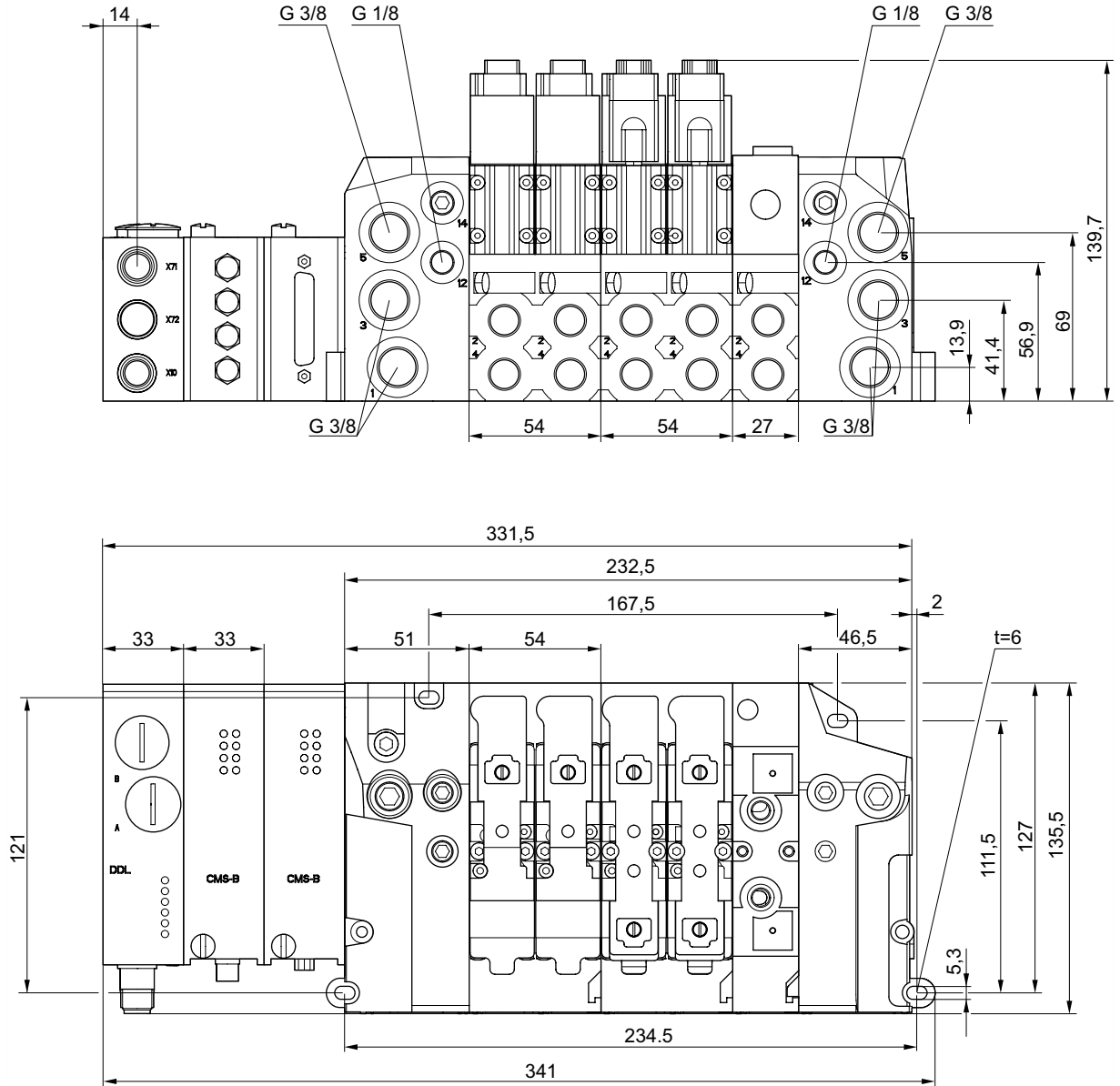


Ce produit est configurable. Veuillez utiliser notre configurateur sur <http://www.aventics.com> ou contacter le service des ventes AVENTICS le plus proche.

Système de distributeur, Série CD01-PI

▶ ISO 15407-2, 26 mm ▶ Qn Max. = 1010 l/min ▶ Raccordement avec diagnostic (DDL) ▶ Forme B

Dimensions

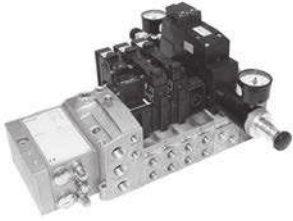


24245

Ci-contre la représentation d'un exemple de configuration. Par conséquent, le produit livré peut être différent.

Système de distributeur, Série CD01-PI

▶ ISO 15407-2, 26 mm ▶ Qn Max. = 1010 l/min ▶ Raccordement avec diagnostic, en option avec fonctionnalité E/S (DDL) ▶ Forme B



23974

Normes	ISO 15407-2, 26 mm
Type de construction	Système DDL
Principe de montage en batterie	Principe de plaque de base simple, Principe de plaque de base double
Pression de service mini/maxi	-0,9 bar / 10 bar
Pression de pilotage mini/maxi	2 bar / 10 bar
Températures ambiantes min. / max.	+0 °C / +50 °C
Température min./max. du fluide	+0 °C / +50 °C
Fluide	Air comprimé
Taille de particule max.	50 µm
Teneur en huile de l'air comprimé	0 mg/m ³ - 5 mg/m ³
Indice de protection, Avec connecteur	IP65
Nombre d'emplacements de distributeurs	16 / 32
Nombre de bobines magnétiques	32
Tension de service des équipements électroniques	24 V CC
Tolérance de tension de l'électronique	-10% / +10%

Ci-contre la représentation d'un exemple de configuration. Par conséquent, le produit livré peut être différent.

Remarques techniques

- La pression de pilotage minimale min. doit être respectée, sans quoi des commutations intempestives et, le cas échéant, une panne des distributeurs sont susceptibles de se produire !
- Le point de rosée sous pression doit se situer à au moins 15 °C sous la température ambiante et la température du fluide et peut atteindre max. 3 °C.
- La teneur en huile de l'air comprimé doit rester constante tout au long de la durée de vie.
- Utilisez exclusivement les huiles autorisées par AVENTICS, voir chapitre "Informations techniques".
- Pour les données techniques des composants individuels, se référer aux pages suivantes de la série.
- Se référer au chapitre « Raccordements bus de terrain » pour les données techniques de l'électronique (structures de liens).
- La pression de service et la pression de commande dépendent de la configuration du distributeur.

Produit configurable



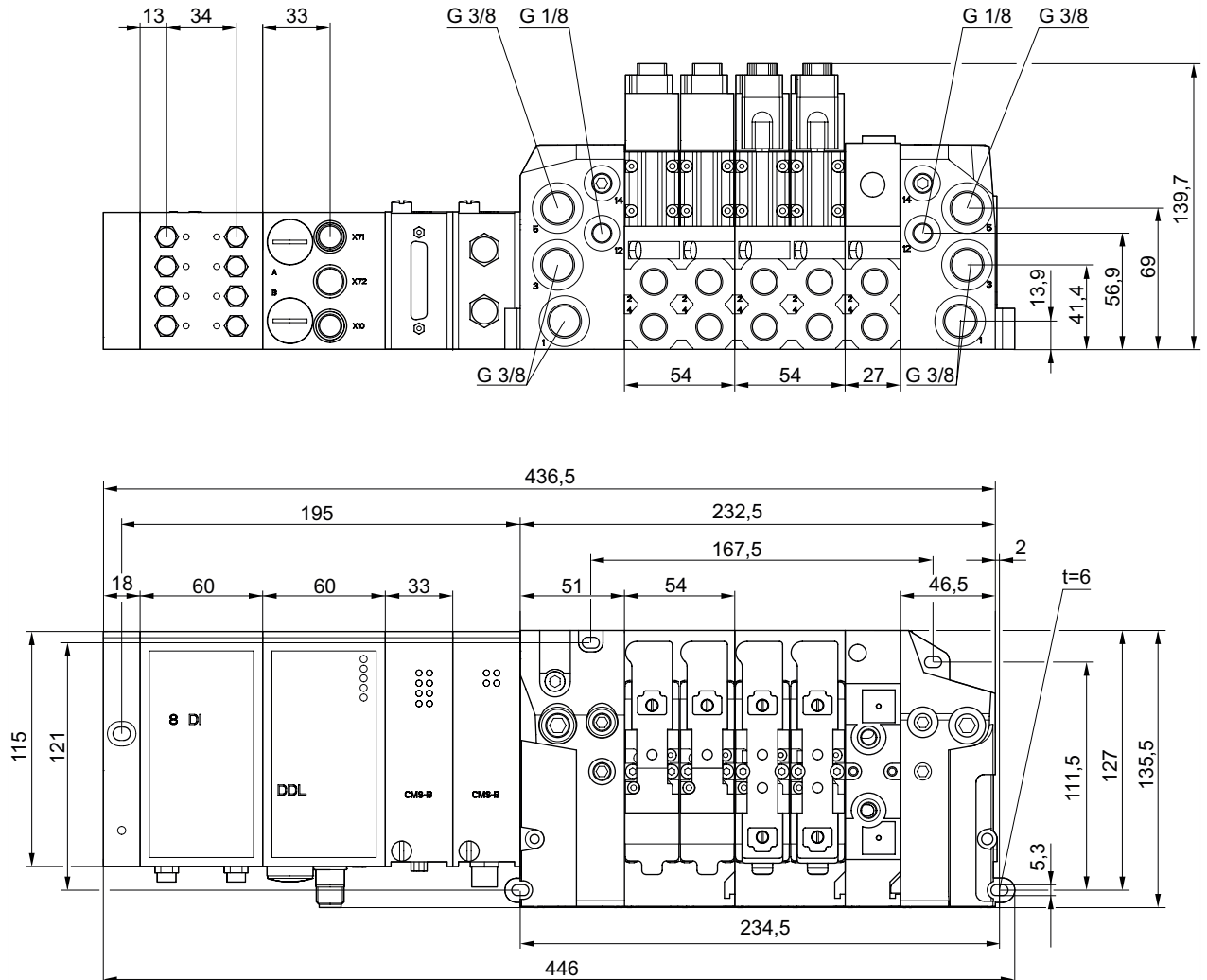
Ce produit est configurable. Veuillez utiliser notre configurateur sur <http://www.aventics.com> ou contacter le service des ventes AVENTICS le plus proche.

Systèmes de distributeurs ▶ Systèmes de distributeur selon la norme

Système de distributeur, Série CD01-PI

▶ ISO 15407-2, 26 mm ▶ Qn Max. = 1010 l/min ▶ Raccordement avec diagnostic, en option avec fonctionnalité E/S (DDL) ▶ Forme B

Dimensions

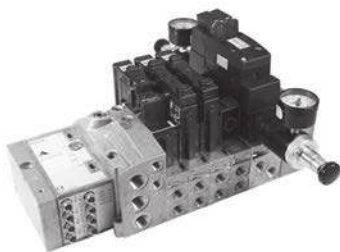


24246

Ci-contre la représentation d'un exemple de configuration. Par conséquent, le produit livré peut être différent.

Système de distributeur, Série CD01-PI

▶ ISO 15407-2, 26 mm ▶ Qn Max. = 1010 l/min ▶ Raccordement bus de terrain avec AS I ▶ Forme B



23978

Normes	ISO 15407-2, 26 mm
Principe de montage en batterie	Principe de plaque de base simple, Principe de plaque de base double
Pression de service mini/maxi	-0,9 bar / 10 bar
Pression de pilotage mini/maxi	2 bar / 10 bar
Températures ambiantes min. / max.	+0 °C / +50 °C
Température min./max. du fluide	+0 °C / +50 °C
Fluide	Air comprimé
Taille de particule max.	50 µm
Teneur en huile de l'air comprimé	0 mg/m ³ - 5 mg/m ³
Indice de protection, Avec connecteur	IP65
Nombre d'emplacements de distributeurs	8
Nombre de bobines magnétiques	4 / 8
Tension de service des équipements électroniques	24 V CC
Tolérance de tension de l'électronique	-10% / +10%
Raccordement de l'alimentation électrique	Câble plat AS-i noir
Raccordement de communication	Câble plat AS-i jaune

Ci-contre la représentation d'un exemple de configuration. Par conséquent, le produit livré peut être différent.

Remarques techniques

- La pression de pilotage minimale min. doit être respectée, sans quoi des commutations intempestives et, le cas échéant, une panne des distributeurs sont susceptibles de se produire !
- Le point de rosée sous pression doit se situer à au moins 15 °C sous la température ambiante et la température du fluide et peut atteindre max. 3 °C.
- La teneur en huile de l'air comprimé doit rester constante tout au long de la durée de vie.
- Utilisez exclusivement les huiles autorisées par AVENTICS, voir chapitre "Informations techniques".
- Pour les données techniques des composants individuels, se référer aux pages suivantes de la série.
- Se référer au chapitre « Raccordements bus de terrain » pour les données techniques de l'électronique (structures de liens).
- La pression de service et la pression de commande dépendent de la configuration du distributeur.

Produit configurable

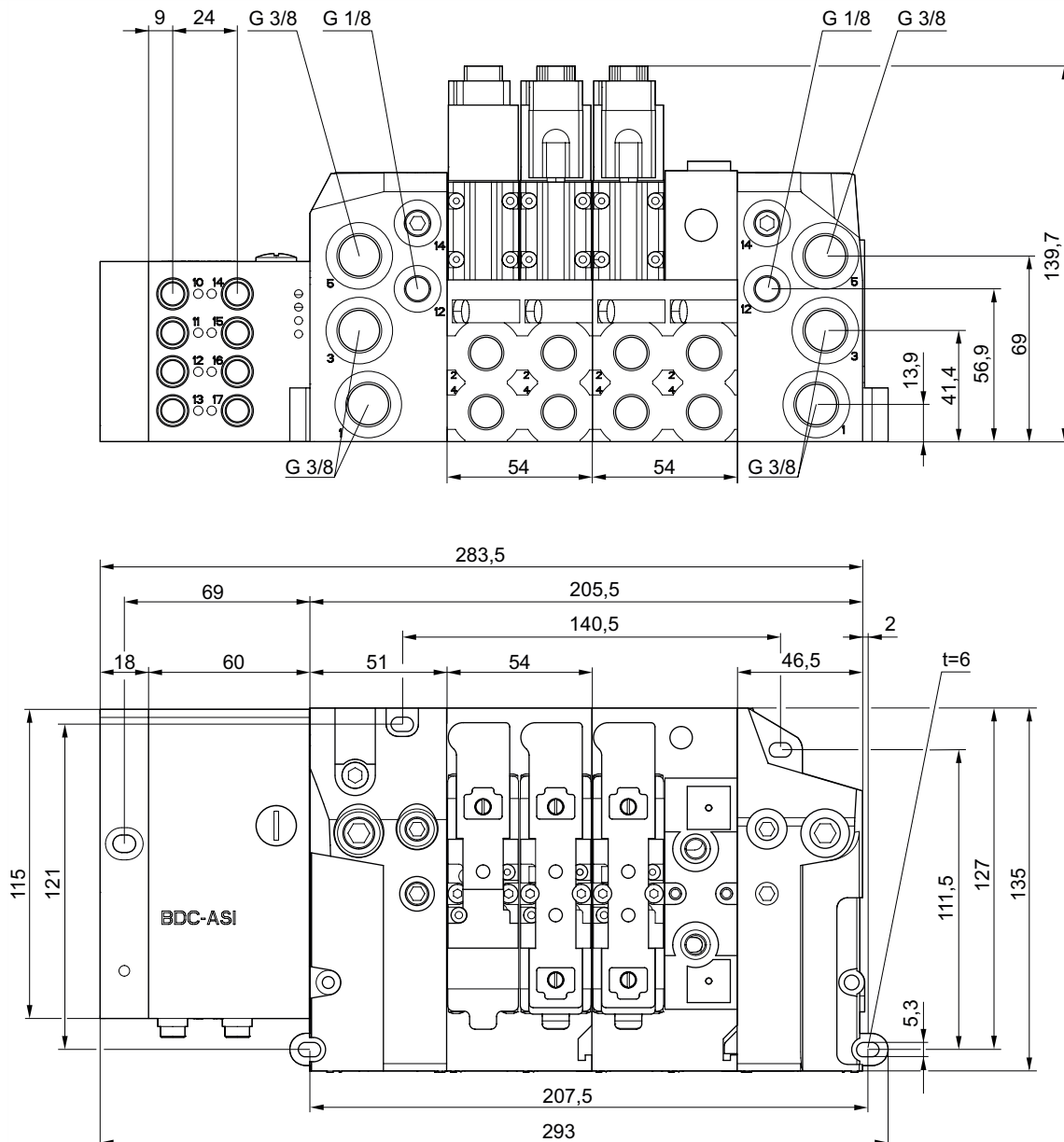


Ce produit est configurable. Veuillez utiliser notre configurateur sur <http://www.aventics.com> ou contacter le service des ventes AVENTICS le plus proche.

Système de distributeur, Série CD01-PI

▶ ISO 15407-2, 26 mm ▶ Qn Max. = 1010 l/min ▶ Raccordement bus de terrain avec AS I ▶ Forme B

Dimensions



24247

Ci-contre la représentation d'un exemple de configuration. Par conséquent, le produit livré peut être différent.

ISO 15407-2, Série CD01-PI**Accessoires**

Systèmes de distributeurs ▶ Systèmes de distributeur selon la norme

ISO 15407-2, Série CD01-PI
Accessoires

Raccordement bus de terrain (BDC)

▶ Coupleur de bus avec pilote ▶ Raccordement bus de terrain direct ▶ Protocole bus: PROFIBUS DP / CANopen / CANopen sb / DeviceNet / sercos III



00130356

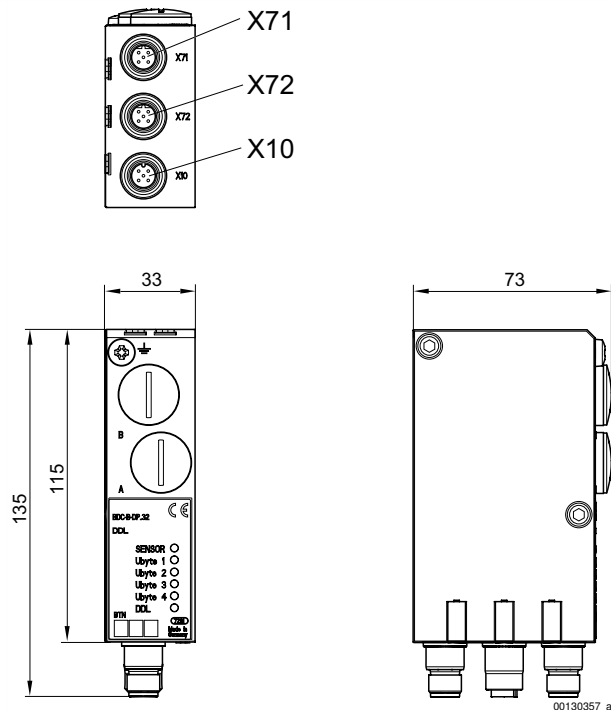
Températures ambiantes min. / max.	+0 °C / +50 °C
Indice de protection	IP65
Tension de service des équipements électroniques	24 V CC
Tolérance de tension de l'électronique	-15% / +20%
Courant absorbé par les équipements électroniques	0,05 A
Tension de service pour actionneurs	24 V CC
Somme des intensités pour actionneurs	3 A
Nombre de bobines magnétiques Maxi	32
Courant absorbé maxi bobine simple	0,1 mA
OrificeSystème de distributeur	Prise femelle Barre 2,0 mm 3x13 pôles
Suppression des impulsions parasites selon la norme	EN 61000-6-4
Anti-parasitage selon la norme	IEC 61000-6-2
Matériaux :	
Boîtier	Aluminium coulé sous pression

Remarques techniques

- Nombre max. de distributeurs : 16 bistables ou 32 monostables
- Les plans d'affectation du produit se trouvent dans le manuel d'utilisation ou contacter le service des ventes AVENTICS le plus proche.

Protocole bus	Orifice 1	Orifice 2	Alimentation électrique	Poids	Référence
				[kg]	
PROFIBUS DP	Connecteur (mâle), M12x1, à 5 pôles, Codage B	Prise femelle, M12x1, à 5 pôles, Codage B	Connecteur (mâle), M12, À 4 pôles, Codage A	0,29	R412008537
CANopen	Connecteur (mâle), M12x1, à 5 pôles, Codage A	Prise femelle, M12x1, à 5 pôles, Codage A	Connecteur (mâle), M12, À 4 pôles, Codage A	0,29	R412008538
CANopen sb	Connecteur (mâle), M12x1, à 5 pôles, Codage A	Prise femelle, M12x1, à 5 pôles, Codage A	Connecteur (mâle), M12, À 4 pôles, Codage A	0,29	R412008990
DeviceNet	Connecteur (mâle), M12x1, à 5 pôles, Codage A	Prise femelle, M12x1, à 5 pôles, Codage A	Connecteur (mâle), M12, À 4 pôles, Codage A	0,29	R412008539
sercos III	Prise femelle, M12x1, à 5 pôles, Codage D	Prise femelle, M12x1, à 5 pôles, Codage D	Connecteur (mâle), M12, À 4 pôles, Codage A	0,29	R412009516

Livraison avec 2 vis et joint inclus
 Vous trouverez dans le Media Centre les notices d'instruction suivantes pour :
 PROFIBUS DP : R412009414
 CANopen /-sb : R412009415
 DeviceNet : R412009416
 EtherCAT : R412012792
 sercos III : R412012610

ISO 15407-2, Série CD01-PI
Accessoires
Dimensions


X71 = Bus IN
 X72 = Bus OUT
 X10 = Alimentation électrique

Raccordement bus de terrain avec fonctionnalité E/S optionnelle (CMS), Forme B
 ▶ Coupleur de bus avec pilote ▶ Protocole bus: PROFIBUS DP / DeviceNet / CANopen / EtherNET/IP / PROFINET IO


00119265

Températures ambiantes min. / max.	+0°C / +50°C
Indice de protection	IP65
Tension de service des équipements électroniques	24 V CC
Tolérance de tension de l'électronique	-15% / +20%
Tension de service pour actionneurs	24 V CC
Extension de module E/S Maxi	6
Suppression des impulsions parasites selon la norme	EN 61000-6-4

Matériaux :
 Boîtier Aluminium coulé sous pression

Il se peut que le produit livré diffère de l'illustration.

Remarques techniques

- Les plans d'affectation du produit se trouvent dans le manuel d'utilisation ou contacter le service des ventes AVENTICS le plus proche.

Systèmes de distributeurs ▶ Systèmes de distributeur selon la norme
**ISO 15407-2, Série CD01-PI
Accessoires**

Protocole bus	Orifice 1	Orifice 2	Alimentation électrique	VS	Nombre de sorties pour les bobines de distributeur	Référence
PROFIBUS DP	Connecteur (mâle), M12, à 5 pôles, Codage B	Prise femelle, M12, à 5 pôles, Codage B	Connecteur (mâle), M12, À 4 pôles, Codage A	Prise femelle Barre 2,0 mm 2x13 pôles	24	R412003484
				Prise femelle Barre 2,0 mm 3x13 pôles	32	R412008516
DeviceNet	Connecteur (mâle), M12, à 5 pôles, Codage A	Prise femelle, M12, à 5 pôles, Codage A	Connecteur (mâle), M12, À 4 pôles, Codage A	Prise femelle Barre 2,0 mm 2x13 pôles	24	R412004346
				Prise femelle Barre 2,0 mm 3x13 pôles	32	R412008517
CANopen	Connecteur (mâle), M12, à 5 pôles, Codage A	Prise femelle, M12, à 5 pôles, Codage A	Connecteur (mâle), M12, À 4 pôles, Codage A	Prise femelle Barre 2,0 mm 2x13 pôles	24	R412005747
				Prise femelle Barre 2,0 mm 3x13 pôles	32	R412008518
EtherNET/IP	-	Prise femelle, M12, à 5 pôles, Codage D	Connecteur (mâle), M12, À 4 pôles, Codage A	Prise femelle Barre 2,0 mm 3x13 pôles	32	R412012755
PROFINET IO	Prise femelle, M12x1, À 4 pôles, Codage D	Prise femelle, M12x1, À 4 pôles, Codage D	Connecteur (mâle), M12x1, À 4 pôles, Codage A	-	32	R412014581
			Connecteur (mâle), 7/8", à 5 pôles			R412014583

Référence	Courant absorbé par les équipements électroniques [A]	Courant absorbé maxi bobine simple [mA]	Poids [kg]	Fig.	Rem.
R412003484 R412008516	0,12	0,063	0,84	Fig. 1	2)
R412004346 R412008517	0,12	0,063	1	Fig. 1	2)
R412005747 R412008518	0,12	0,063	1	Fig. 1	2)
R412012755	0,12	0,063	1	Fig. 2	1); 2)

1) Uniquement structure en étoile
 2) Raccord avec deux circuits de tension distributeur.
 Livraison avec 2 extensions de tirants et joints inclus
 Vous trouverez dans le Media Centre les notices d'instruction suivantes pour :
 PROFIBUS DP: R499050016
 CANopen: R412005742
 DeviceNet: R499050019
 EtherNET/IP: R412012728

ISO 15407-2, Série CD01-PI

Accessoires

Référence	Courant absorbé par les équipements électroniques [A]	Courant absorbé maxi bobine simple [mA]	Poids [kg]	Fig.	Rem.
R412014581 R412014583	0,1	-	0,91	Fig. 1 Fig. 3	2)

1) Uniquement structure en étoile

2) Raccord avec deux circuits de tension distributeur.

Livraison avec 2 extensions de tirants et joints inclus

Vous trouverez dans le Media Centre les notices d'instruction suivantes pour :

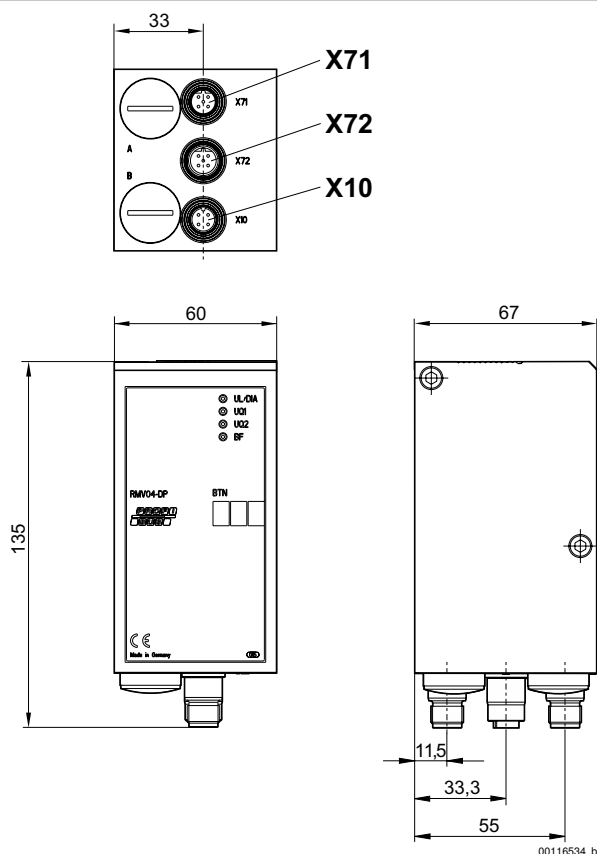
PROFIBUS DP: R499050016

CANopen: R412005742

DeviceNet: R499050019

EtherNET/IP: R412012728

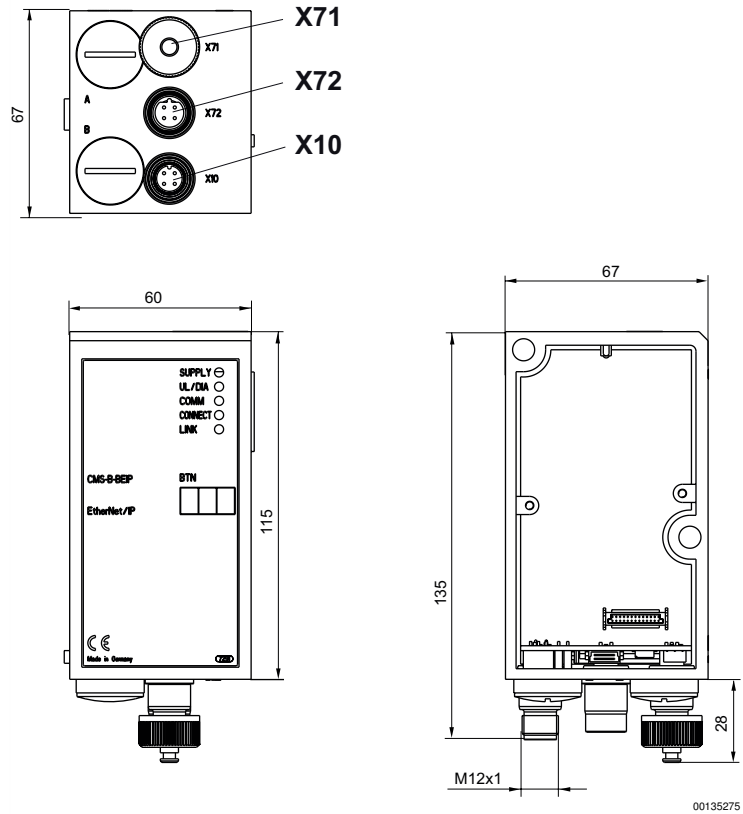
Fig. 1



X71, (Bus IN), M12x1
X72, (Bus OUT), M12x1
X10, (Power), M12x1

ISO 15407-2, Série CD01-PI
Accessoires

Fig. 2

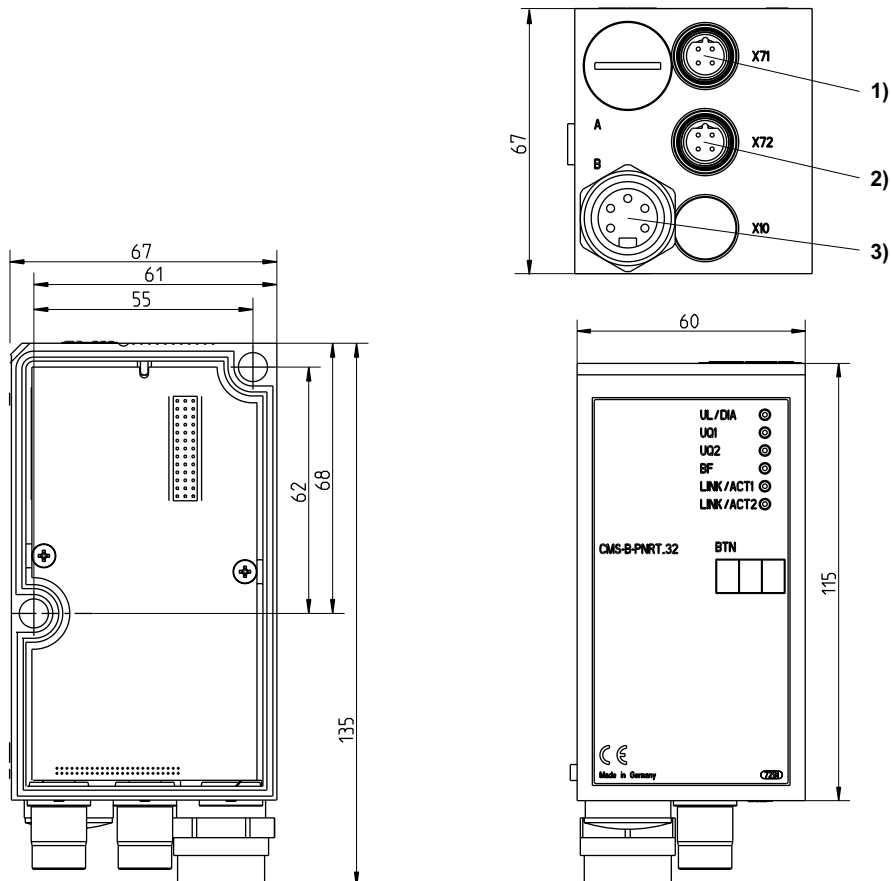


X71 = interface optionnelle
X72 = Bus
X10 = Power

ISO 15407-2, Série CD01-PI

Accessoires

Fig. 3



17180

Systèmes de distributeurs ▶ Systèmes de distributeur selon la norme

ISO 15407-2, Série CD01-PI
Accessoires

Structure de liens DDL, design B

▶ Forme B ▶ Pilote



00130356

Températures ambiantes min. / max.	+0°C / +50°C
Indice de protection	IP65
Tension de service des équipements électroniques	24 V CC
Courant absorbé par les équipements électroniques	0,05 A
Tension de service pour actionneurs	24 V CC
Tolérance de tension actionneurs	-10% / +10%
Somme des intensités pour actionneurs	3 A
Nombre de bobines magnétiques Maxi	32
Courant absorbé maxi bobine simple	0,1 mA
Longueur maxi de ligne	40 m
Nombre max. de participants DDL	14
OrificeSystème de distributeur	Prise femelle Barre 2,0 mm 2x13 pôles

Matériaux :
Boîtier

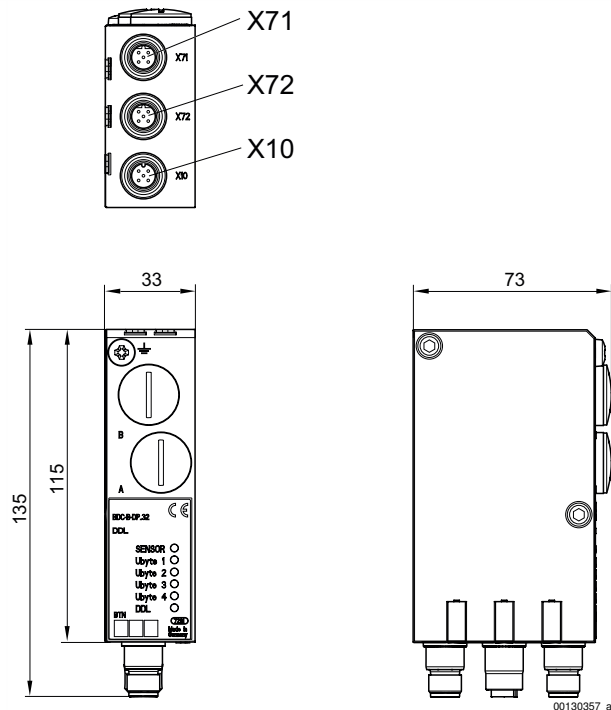
Aluminium coulé sous pression

Remarques techniques

- Courant maxi dans la conduite 0 V 4 A
- Les plans d'affectation du produit se trouvent dans le manuel d'utilisation ou contacter le service des ventes AVENTICS le plus proche.

Orifice 1	Orifice 2	Alimentation électrique	Poids [kg]	Référence
Connecteur (mâle), M12, à 5 pôles, Codage A	Prise femelle, M12, à 5 pôles, Codage A	Connecteur (mâle), M12, À 4 pôles, Codage A	0,29	R412008541

Livraison avec 2 extensions de tirants et joints inclus
Vous trouverez dans le Media Centre les notices d'instruction suivantes : R412009417 + R499050020

ISO 15407-2, Série CD01-PI
Accessoires
Dimensions

Structure de liens DDL, design B

► Pilote



00119265

Températures ambiantes min. / max.	+0 °C / +50 °C
Indice de protection	IP65
Tension de service des équipements électroniques	24 V CC
Courant absorbé par les équipements électroniques	0,2 A
Tension de service pour actionneurs	24 V CC
Tolérance de tension actionneurs	-10% / +10%
Somme des intensités pour actionneurs	3 A
Nombre de bobines magnétiques Maxi	24
Courant absorbé maxi bobine simple	0,1 mA
Longueur maxi de ligne	40 m
Nombre max. de participants DDL	14
OrificeSystème de distributeur	Prise femelle Barre 2,0 mm 3x13 pôles
Extension de module E/S Maxi	6
Extension de module E/S Entrée Max.	3
Extension de module E/S Sortie Max.	3

Matériaux :

Boîtier

Aluminium coulé sous pression

Systèmes de distributeurs ▶ Systèmes de distributeur selon la norme

ISO 15407-2, Série CD01-PI
Accessoires

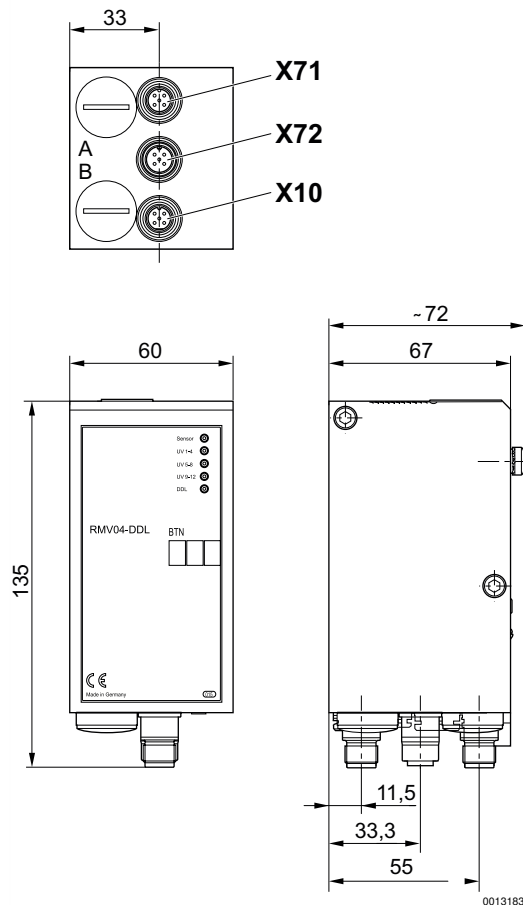
Remarques techniques

- Courant maxi dans la conduite 0 V 4 A
- Les plans d'affectation du produit se trouvent dans le manuel d'utilisation ou contacter le service des ventes AVENTICS le plus proche.

Orifice 1	Orifice 2	Alimentation électrique	Poids [kg]	Référence
Connecteur (mâle), M12, à 5 pôles, Codage A	Prise femelle, M12, à 5 pôles, Codage A	Connecteur (mâle), M12, À 4 pôles, Codage A	1,04	R412006880

Livraison avec 2 extensions de tirants et joints inclus
 Vous trouverez dans le Media Centre les notices d'instruction suivantes : R412009417 + R499050020

Dimensions



ISO 15407-2, Série CD01-PI

Accessoires

Liaison de bus de terrain, Série AS-i

► Forme B ► Coupleur de bus avec pilote ► Protocole bus: AS-i



00117212

Températures ambiantes min. / max.	+0 °C / +50 °C
Indice de protection	IP65
Tension de service des équipements électroniques	Compatible AS-i
Tension de service pour actionneurs	24 V CC
Courant absorbé maxi bobine simple	0,03 mA
OrificeSystème de distributeur	Prise femelle Barre 2,0 mm 2x13 pôles
ID Code / ID2 Code	F / E
I/O Code	8
Suppression des impulsions parasites selon la norme	EN 50295
Anti-parasitage selon la norme	EN 50295
Matériaux :	
Boîtier	Aluminium, Aluminium coulé sous pression

Il se peut que le produit livré diffère de l'illustration.

Remarques techniques

- Les plans d'affectation du produit se trouvent dans le manuel d'utilisation ou contacter le service des ventes AVENTICS le plus proche.

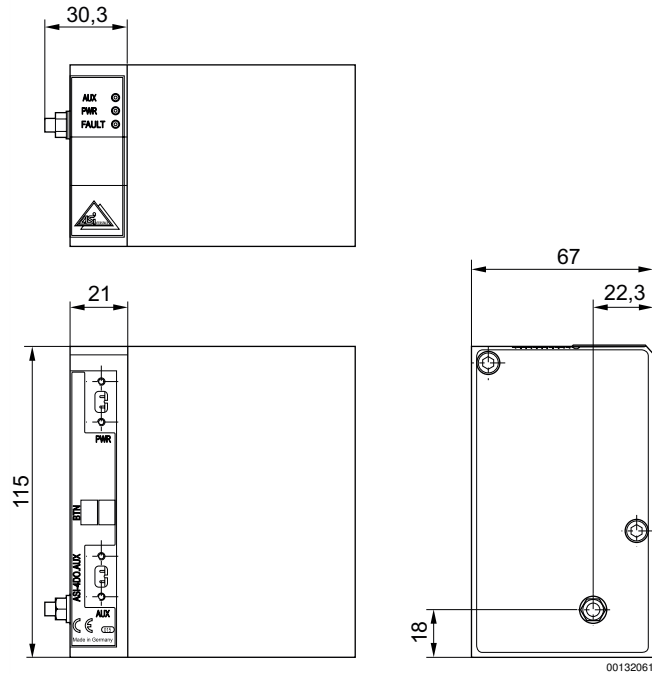
Protocole bus	Orifice 1	Alimentation électrique	Nombre de sorties pour les bobines de distributeur	Courant absorbé par les équipements électroniques	Poids	Fig.	Référence
				[A]	[kg]		
AS-i	Câble plat AS-i jaune	Câble plat AS-i noir	4 8	0,05 0,08	0,14	Fig. 1 Fig. 2	R412003488 R412006761

Livraison avec joints et vis de fixation inclus

Vous trouverez dans le Media Centre les notices d'instruction suivantes pour :
AS-i: R499050017

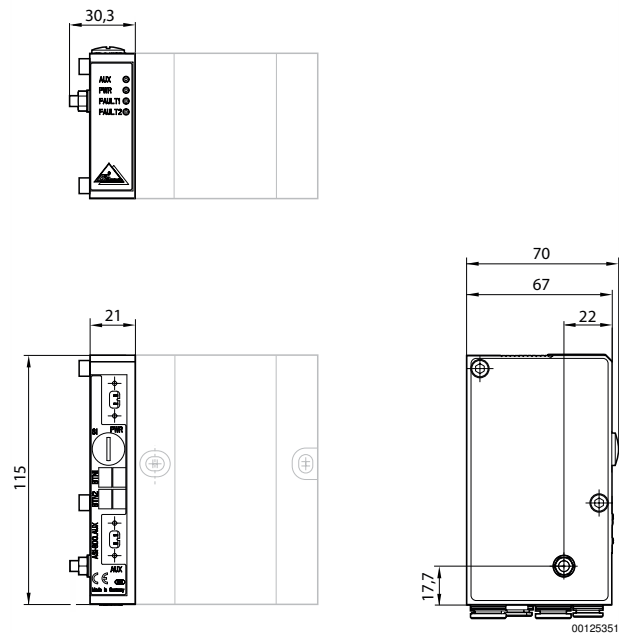
ISO 15407-2, Série CD01-PI
Accessoires

Fig. 1



AS-i, 4DO-AUX

Fig. 2



AS-i, 8DO-AUX

ISO 15407-2, Série CD01-PI

Accessoires

Liaison de bus de terrain, Série AS-i

► Forme B ► Coupleur de bus avec pilote ► Protocole bus: AS i avec entrées



00132216

Températures ambiantes min. / max.	+0 °C / +50 °C
Indice de protection	IP65
Tension de service des équipements électroniques	Compatible AS-i
Tension de service pour actionneurs	24 V CC
Courant absorbé maxi bobine simple	0,03 mA
OrificeSystème de distributeur	Prise femelle Barre 2,0 mm 2x13 pôles
ID Code / ID2 Code	F / E
I/O Code	7
Suppression des impulsions parasites selon la norme	EN 50295
Anti-parasitage selon la norme	EN 50295
Matériaux :	
Boîtier	Aluminium

Il se peut que le produit livré diffère de l'illustration.

Remarques techniques

- Les plans d'affectation du produit se trouvent dans le manuel d'utilisation ou contacter le service des ventes AVENTICS le plus proche.

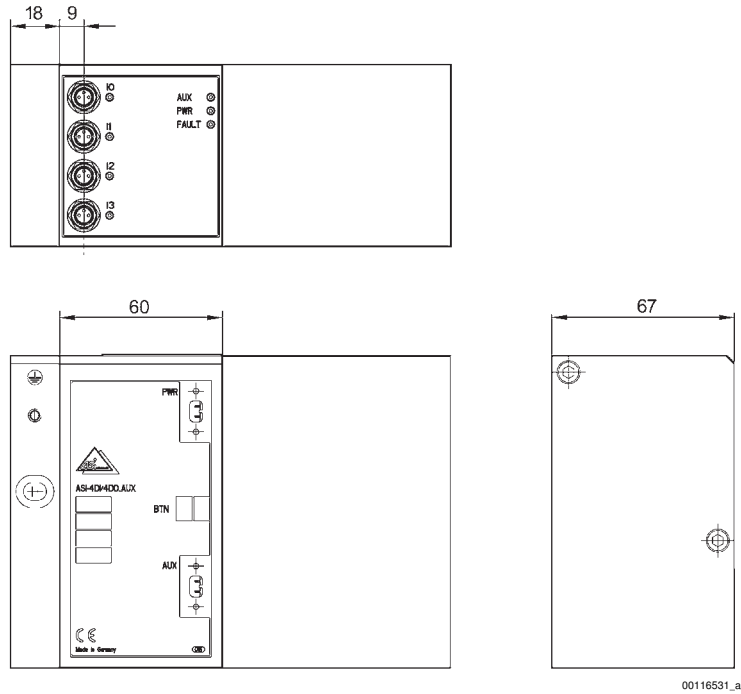
Protocole bus	Orifice 1	Alimentation électrique	Nombre d'entrées	Nombre de sorties pour les bobines de distributeur	Raccord E/S	Référence
AS i avec entrées	Câble plat AS-i jaune	Câble plat AS-i noir	8	8	Entrée ou sortie, Prise femelle, M8, 8x	R412003486
			4	4	Entrée ou sortie, Prise femelle, M8, 4x	R412003487

Référence	Courant absorbé par les équipements électroniques [A]	Fig.
R412003486	0,1	Fig. 2
R412003487	0,05	Fig. 1

Livraison avec 2 extensions de tirants et joints inclus
 Vous trouverez dans le Media Centre les notices d'instruction suivantes pour :
 AS-i: R499050017

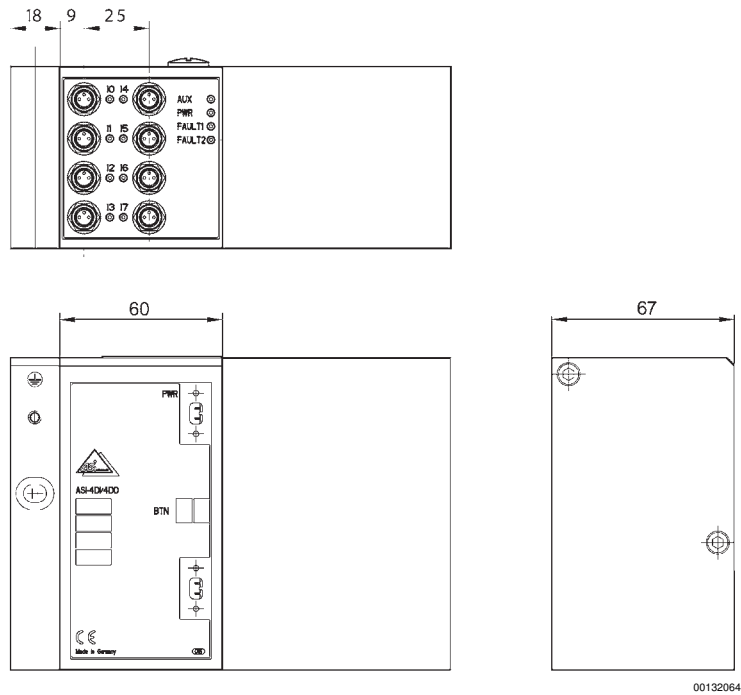
ISO 15407-2, Série CD01-PI
Accessoires

Fig. 1



4DI/4DO-AUX

Fig. 2



8DI/8DO-AUX

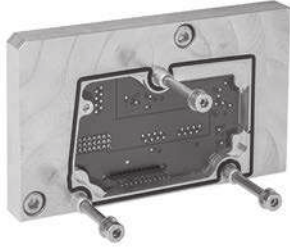
ISO 15407-2, Série CD01-PI

Accessoires

Module d'adaptation

▶ pour série AES sur forme B ▶ Pour Série HF02-LG, HF03-LG, HF04, CD10, CD20, CD01-PI

Températures ambiantes min. / max. -10°C / +60°C



IM0041634

Matériaux :

Boîtier

Aluminium

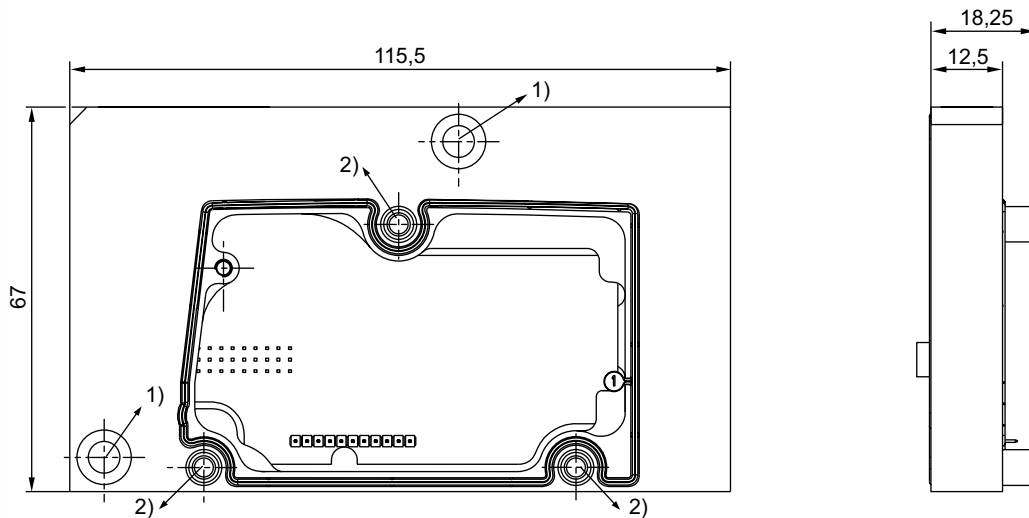
Joints

Caoutchouc nitrile

Remarques techniques

- Le module d'adaptation est monté sur des îlots de distribution avec interface de forme B pour une utilisation avec des coupleurs de bus de terrain AES et des modules E/S AES. Pour plus d'informations, consulter la notice d'instruction (R412018150)

Version	Poids [kg]	Quantité commandée [Pcs.]	Référence
32 sorties	0,16	1	R412023458

Dimensions


IM0043723

Vis et joints inclus

1) Couple de rotation : 3 Nm +0,5 Nm

2) Couple de rotation : 1,6 Nm +0,4 Nm

ISO 15407-2, Série CD01-PI
 Accessoires

Embase

- ▶ Norme: ISO 15407-2 ▶ Taille: 26 mm ▶ type C ▶ montage en batterie possible ▶ Principe de plaque de base simple ▶ alimentation en pression inversée admissible ▶ Avec échappement collecté de l'air de pilotage ▶ Pour CD01-PI



Normes	ISO 15407-2, 26 mm
Températures ambiantes min. / max.	-15°C / +50°C
Température min./max. du fluide	-5°C / +50°C
Fluide	Air comprimé
Pression de service mini/maxi	-0,95 bar / 16 bar
Nombre d'emplacements de distributeurs	1
Entraxe	27 mm
Vis de fixation	À six pans creux
Couple de serrage des vis de fixation	5 Nm±0,5
Échappement (3,5)	Avec échappement (3/5) collecté
	Raccordements coupés
Raccordement de l'air comprimé	Selon ISO 15407-2
Matériaux :	
Embase	Aluminium
Joint	Caoutchouc nitrile (NBR)

Remarques techniques

- La pression de pilotage minimale min. doit être respectée, sans quoi des commutations intempestives et, le cas échéant, une panne des distributeurs sont susceptibles de se produire !
- Le point de rosée sous pression doit se situer à au moins 15 °C sous la température ambiante et la température du fluide et peut atteindre max. 3 °C.
- La teneur en huile de l'air comprimé doit rester constante tout au long de la durée de vie.
- Utilisez exclusivement les huiles autorisées par AVENTICS, voir chapitre "Informations techniques".

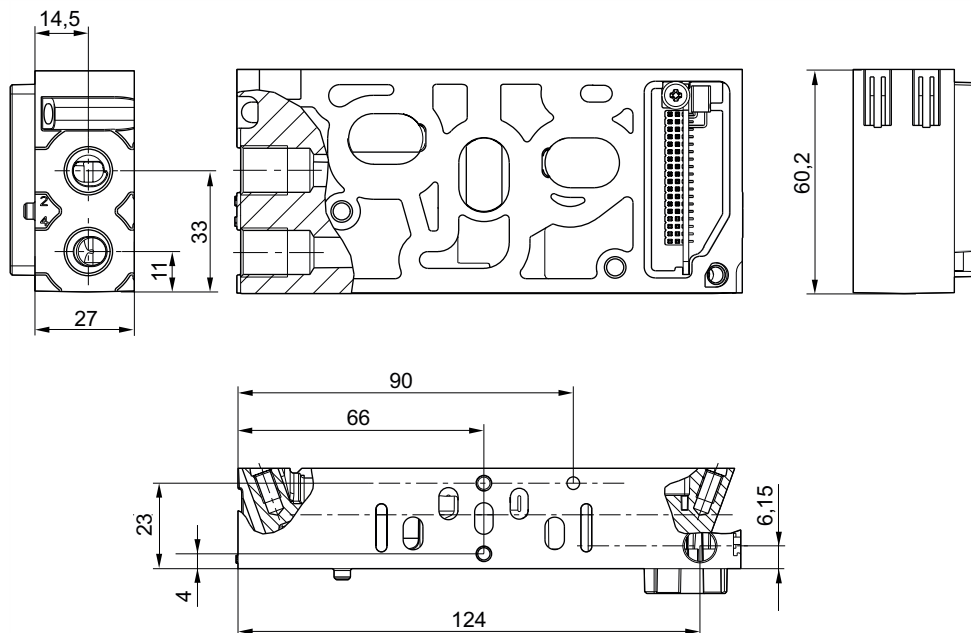
Type	Taille	Orifice	Référence
Embase pour 1 distributeur monostable	26 mm	G 1/4	R412012473
		Ø 3/8"	R412012475
		Ø 10	R412012476
Embase pour distributeur monostable ou bistable	26 mm	G 1/4	R412012477
		Ø 3/8"	R412012479
		Ø 10	R412012480

Livraison avec joints et vis de fixation inclus

ISO 15407-2, Série CD01-PI

Accessoires

Dimensions



00135257

Embase

▶ Norme: ISO 15407-2 ▶ Taille: 26 mm ▶ type C ▶ montage en batterie possible ▶ Principe de plaque de base double ▶ alimentation en pression inversée admissible ▶ Pour CD01-PI



00135244

Normes	ISO 15407-2, 26 mm
Températures ambiantes min. / max.	-15 °C / +50 °C
Température min./max. du fluide	-5 °C / +50 °C
Fluide	Air comprimé
Pression de service mini/maxi	-0,95 bar / 16 bar
Nombre d'emplacements de distributeurs	2
Entraxe	54 mm
Vis de fixation	À six pans creux
Couple de serrage des vis de fixation	5 Nm±0,5
Raccordement de l'air comprimé	Raccordements coupés Selon ISO 15407-2
Matériaux :	
Embase	Aluminium
Joints	Caoutchouc nitrile (NBR)

Remarques techniques

- La pression de pilotage minimale min. doit être respectée, sans quoi des commutations intempestives et, le cas échéant, une panne des distributeurs sont susceptibles de se produire !
- Le point de rosée sous pression doit se situer à au moins 15 °C sous la température ambiante et la température du fluide et peut atteindre max. 3 °C.
- La teneur en huile de l'air comprimé doit rester constante tout au long de la durée de vie.
- Utilisez exclusivement les huiles autorisées par AVENTICS, voir chapitre "Informations techniques".

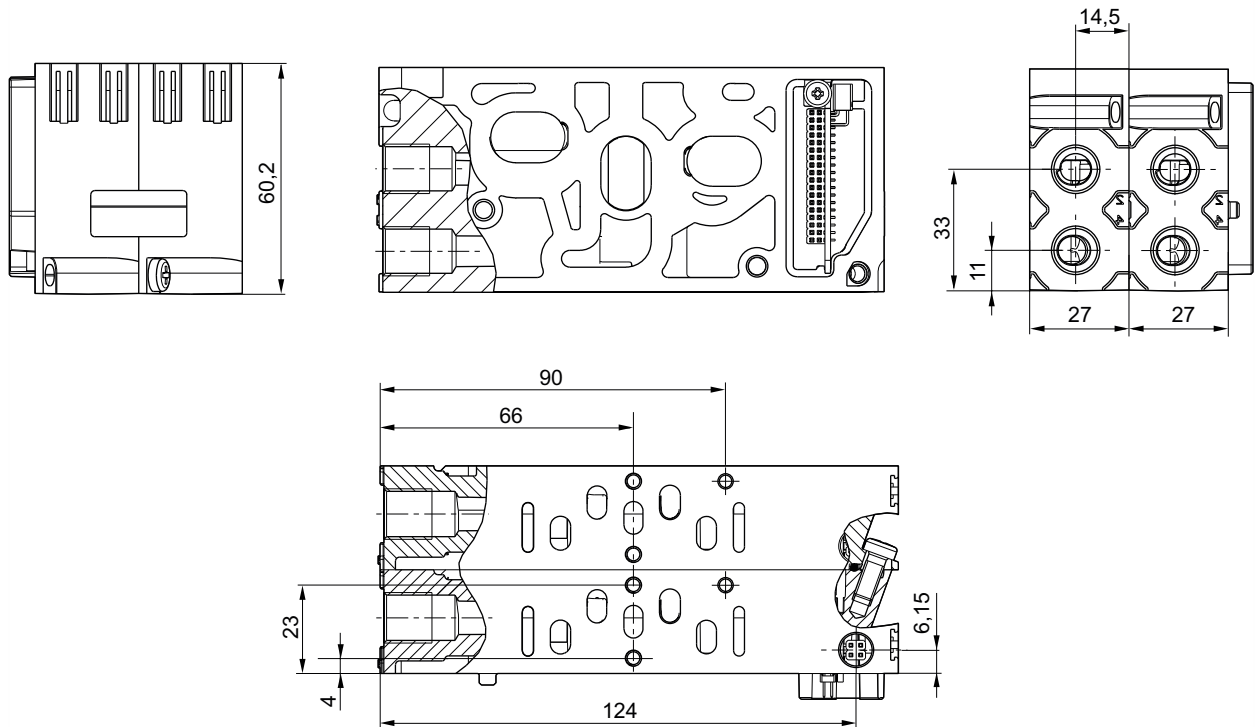
Systèmes de distributeurs ► Systèmes de distributeur selon la norme

ISO 15407-2, Série CD01-PI
Accessoires

Type	Taille	Orifice	Référence
Embase pour deux distributeurs monostables ou bistables	26 mm	G 1/4	R412012481
		Ø 3/8"	R412012483
		Ø 10	R412012484

Livraison avec joints et vis de fixation inclus

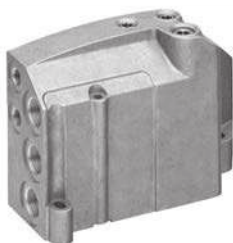
Dimensions



00135259

Plaque terminale à droite

► type C ► alimentation en pression inversée admissible



00135241

Températures ambiantes min. / max.

Température min./max. du fluide

Fluide

Pression de service mini/maxi

-15°C / +50°C

-5°C / +50°C

Air comprimé

-0,95 bar / 16 bar

Raccordements coupés

Matériaux :

Embase

Joints

Aluminium coulé sous pression

Caoutchouc nitrile (NBR)

ISO 15407-2, Série CD01-PI

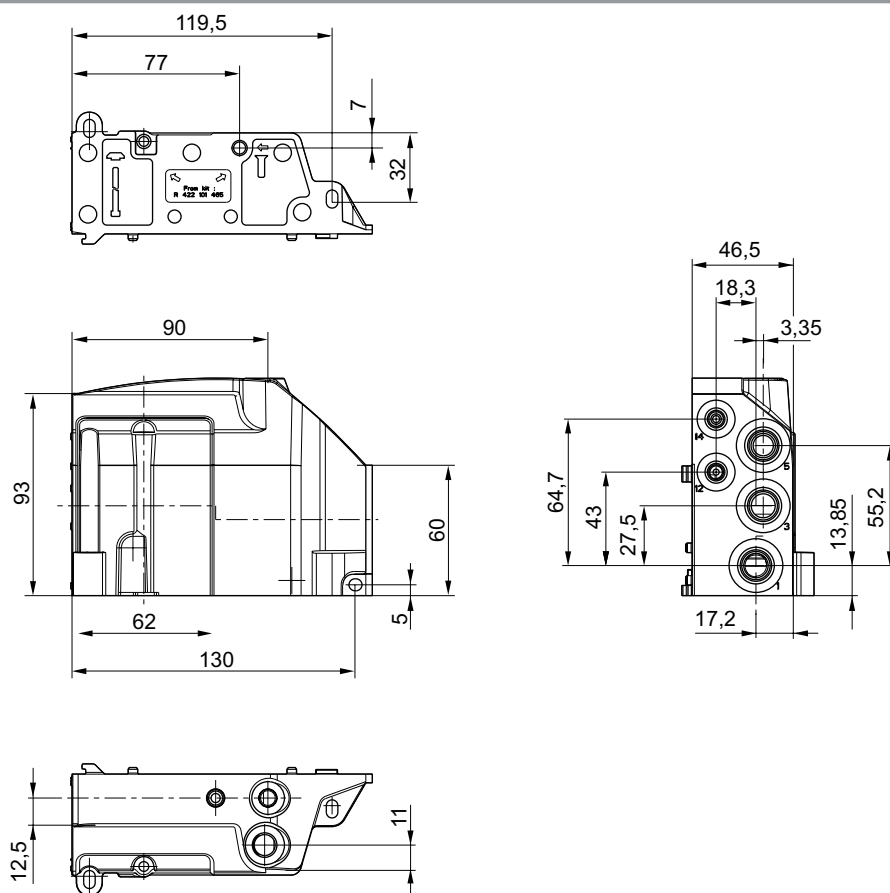
Accessoires

Remarques techniques

- La pression de pilotage minimale min. doit être respectée, sans quoi des commutations intempestives et, le cas échéant, une panne des distributeurs sont susceptibles de se produire !
- Le point de rosée sous pression doit se situer à au moins 15 °C sous la température ambiante et la température du fluide et peut atteindre max. 3 °C.
- La teneur en huile de l'air comprimé doit rester constante tout au long de la durée de vie.
- Utilisez exclusivement les huiles autorisées par AVENTICS, voir chapitre "Informations techniques".

Entrée	Échappement	Raccordement de l'air comprimé		Pilote	Référence
		Air pilote échappement	Raccordement pilote		
[1]	[3 / 5]	[12]	[14]		
G 3/8	G 3/8	G 1/8	G 1/8	Externe	R412012469
				Interne	R412012471
3/8 NPT	3/8-18 NPTF	1/8 NPT	1/8-27 NPTF	Interne	R412012472

Dimensions

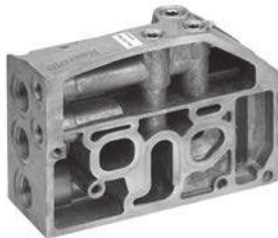


00135255

ISO 15407-2, Série CD01-PI
Accessoires

Plaque terminale à gauche

▶ type C ▶ alimentation en pression inversée admissible ▶ Avec échappement collecté de l'air de pilotage



00135242

Températures ambiantes min. / max.	-15 °C / +50 °C
Température min./max. du fluide	-5 °C / +50 °C
Fluide	Air comprimé
Pression de service mini/maxi	-0,95 bar / 16 bar

Matériaux :	
Embase	Aluminium coulé sous pression
Joint	Caoutchouc nitrile (NBR)

Remarques techniques

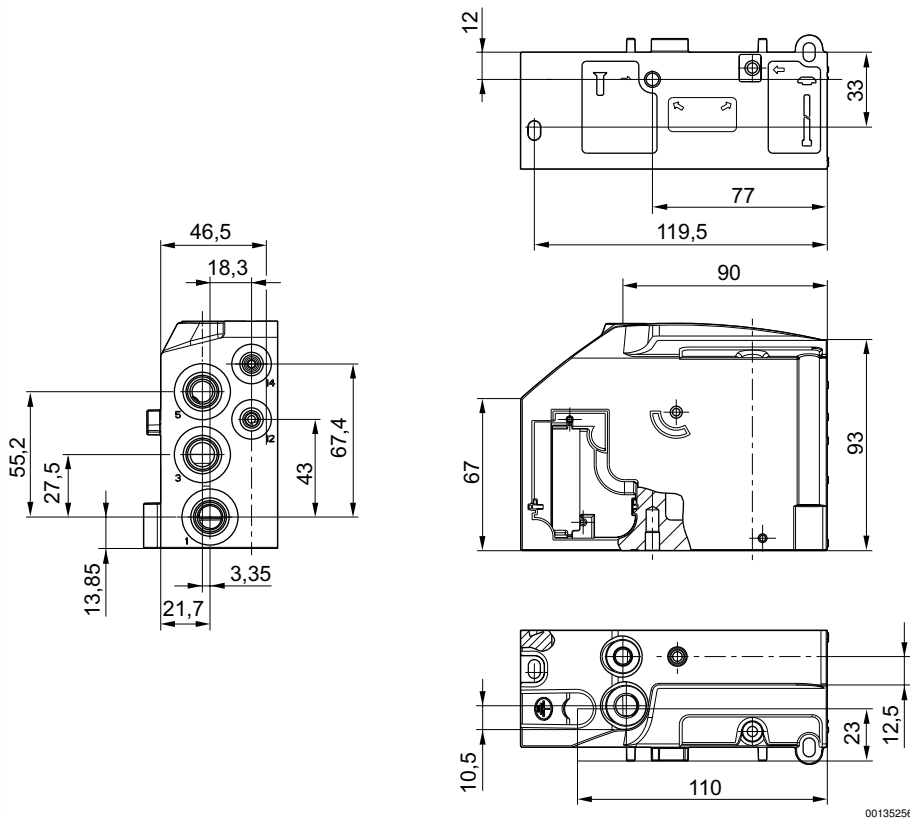
- La pression de pilotage minimale min. doit être respectée, sans quoi des commutations intempestives et, le cas échéant, une panne des distributeurs sont susceptibles de se produire !
- Le point de rosée sous pression doit se situer à au moins 15 °C sous la température ambiante et la température du fluide et peut atteindre max. 3 °C.
- La teneur en huile de l'air comprimé doit rester constante tout au long de la durée de vie.
- Utilisez exclusivement les huiles autorisées par AVENTICS, voir chapitre "Informations techniques".

Entrée	Échappement	Raccordement de l'air comprimé		Pilote	Référence
		Air pilote échappement	Raccordement pilote		
[1]	[3 / 5]	[12]	[14]		
G 3/8	G 3/8	G 1/8	G 1/8	Externe	R412012465
3/8-18 NPTF	3/8-18 NPTF	1/8 NPT	1/8-27 NPTF	Externe	R412012466
G 3/8	G 3/8	G 1/8	G 1/8	Interne	R412012467
3/8 NPT	3/8-18 NPTF	1/8 NPT	1/8-27 NPTF	Interne	R412012468

ISO 15407-2, Série CD01-PI

Accessoires

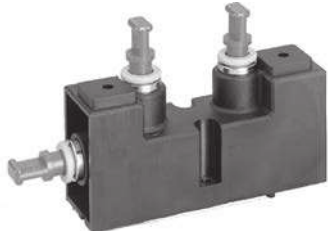
Dimensions



ISO 15407-2, 26 mm, Série CD01-PI
 Accessoires

Module d'alimentation

- Norme: ISO 15407-1 ► Taille: 26 mm ► montage en batterie possible ► Principe de plaque de base simple
 ► alimentation en pression inversée admissible



P898_147

Normes	ISO 15407-1, 26 mm
Températures ambiantes min. / max.	-15°C / +50°C
Température min./max. du fluide	-15°C / +50°C
Fluide	Air comprimé
Pression de service mini/maxi	-0,95 bar / 16 bar
Nombre d'emplacements de distributeurs	1
Entraxe	27 mm
Vis de fixation	À six pans creux
Couple de serrage des vis de fixation	2,5 Nm+0,25
Direction raccordement pneumatique (1)	Sur un côté
Direction raccordement pneumatique (2,4)	Vers le haut
Échappement (3,5)	Avec échappement (3/5) collecté
	Raccordements coupés
Raccordement de l'air comprimé	Selon ISO 15407-1
Matériaux :	
Embase	Polyamide, renforcé par fibres de verre
Joints	Caoutchouc nitrile (NBR)

Remarques techniques

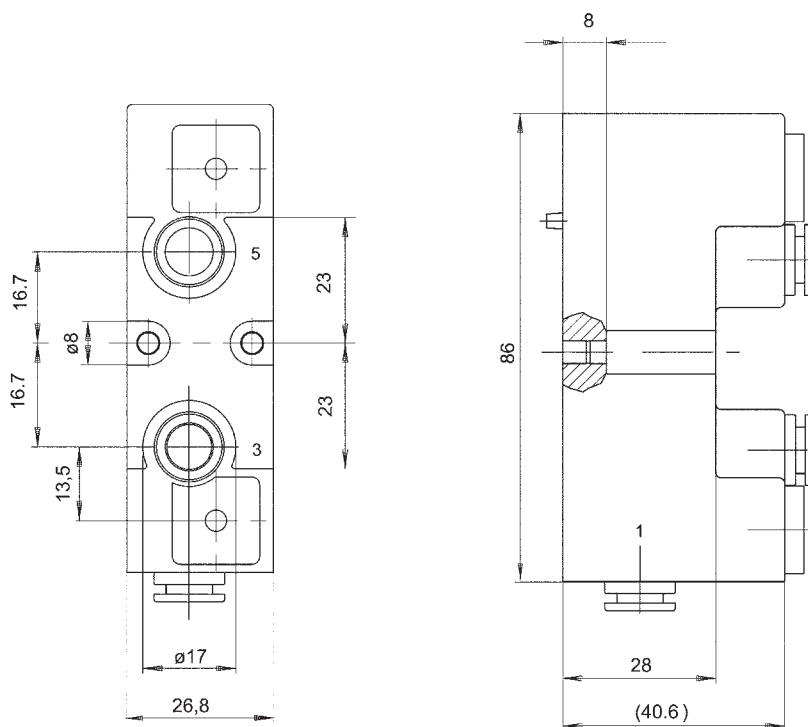
- La pression de pilotage minimale min. doit être respectée, sans quoi des commutations intempestives et, le cas échéant, une panne des distributeurs sont susceptibles de se produire !
- Le point de rosée sous pression doit se situer à au moins 15 °C sous la température ambiante et la température du fluide et peut atteindre max. 3 °C.
- La teneur en huile de l'air comprimé doit rester constante tout au long de la durée de vie.
- Utilisez exclusivement les huiles autorisées par AVENTICS, voir chapitre "Informations techniques".

Taille	Raccordement de l'air comprimé		Référence
	Entrée	Échappement	
	[1]	[3 / 5]	
26 mm	Ø 8x1	Ø 8x1	8985121472

Bouchon d'obturation compris dans la fourniture

Pour une utilisation avec des embases selon la norme ISO 15407-2, le capuchon de protection R412005856 doit être commandé séparément.

Dimensions



D898_147

Plaque d'obturation

- Norme: ISO 15407-1 ► Taille: 26 mm ► montage en batterie possible ► Principe de plaque de base simple
- alimentation en pression inversée admissible



P898_149

Normes	ISO 15407-1, 26 mm
Températures ambiantes min. / max.	-15°C / +50°C
Température min./max. du fluide	-15°C / +50°C
Fluide	Air comprimé
Pression de service mini/maxi	-0,95 bar / 16 bar
Nombre d'emplacements de distributeurs	1
Entraxe	27 mm
Vis de fixation	À six pans creux
Couple de serrage des vis de fixation	2,5 Nm+0,25
Raccordement de l'air comprimé	Selon ISO 15407-1

Matériaux :

Embase	Polyamide, renforcé par fibres de verre
Joints	Caoutchouc nitrile (NBR)

Systèmes de distributeurs ▶ Systèmes de distributeur selon la norme

ISO 15407-2, 26 mm, Série CD01-PI Accessoires

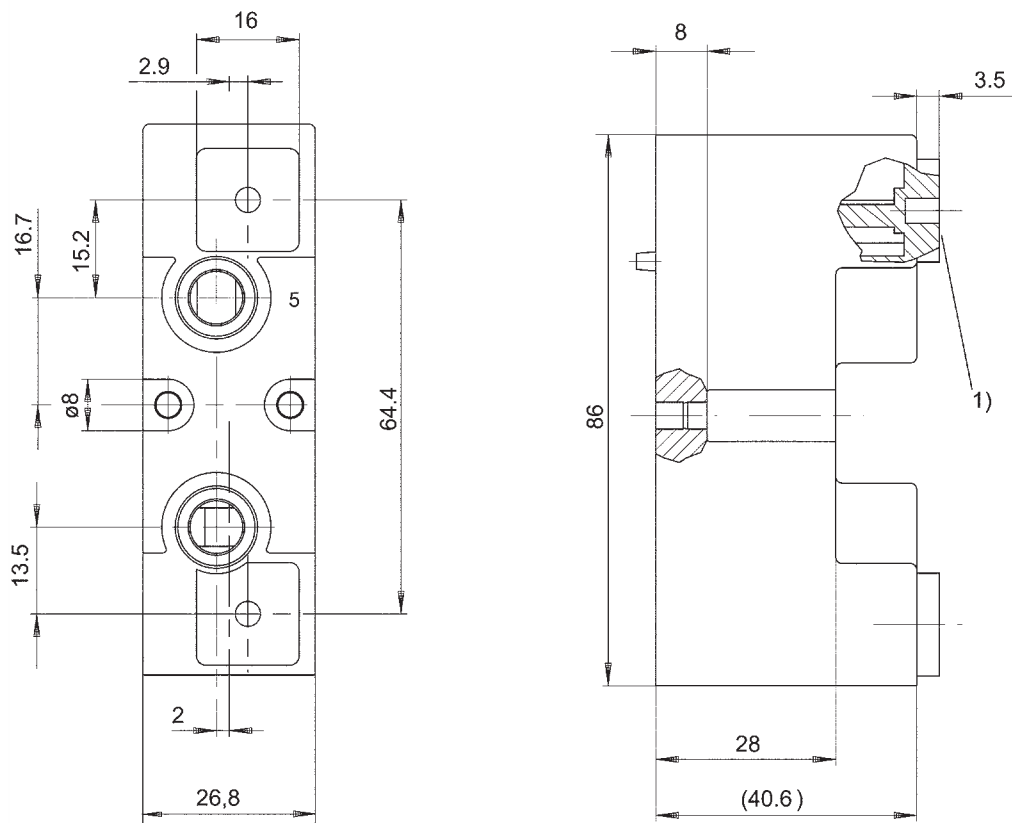
Remarques techniques

- La pression de pilotage minimale min. doit être respectée, sans quoi des commutations intempestives et, le cas échéant, une panne des distributeurs sont susceptibles de se produire !
- Le point de rosée sous pression doit se situer à au moins 15 °C sous la température ambiante et la température du fluide et peut atteindre max. 3 °C.
- La teneur en huile de l'air comprimé doit rester constante tout au long de la durée de vie.
- Utilisez exclusivement les huiles autorisées par AVENTICS, voir chapitre "Informations techniques".
- Fonction E/S en combinaison avec kit de ponts de connexion pour entrées / sorties supplémentaires

Taille	Poids [kg]	Référence
26 mm	0,088	8985121492

Pour une utilisation avec des embases selon la norme ISO 15407-2, le capuchon de protection R412005856 doit être commandé séparément.

Dimensions



1) Trou de positionnement pour douille taraudée M2,5

D898_149

ISO 15407-2, 26 mm, Série CD01-PI

Accessoires

Régulateur de pression pour fonction modulaire en hauteur

- ▶ Qn = 750 l/min ▶ Norme: ISO 15407-2 ▶ Taille: 26 mm ▶ Élément de commande+: Vis avec plat à clé
 ▶ Raccordement sur embase ▶ Raccordement réglé: 1 ▶ Distributeur à clapet



P575_050

Certificats

Pression de service mini/maxi
 Températures ambiantes min. / max.
 Température min./max. du fluide
 Fluide
 Taille de particule max.
 Teneur en huile de l'air comprimé
 Qn

Sans LABS

2 bar / 10 bar
 -15 °C / +50 °C
 -15 °C / +50 °C
 Air comprimé
 50 µm
 0 mg/m³ - 5 mg/m³
 750 l/min

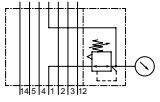
Matériaux :

Boîtier

Polyamide, renforcé par fibres de verre; Polyoxyméthylène

Joints

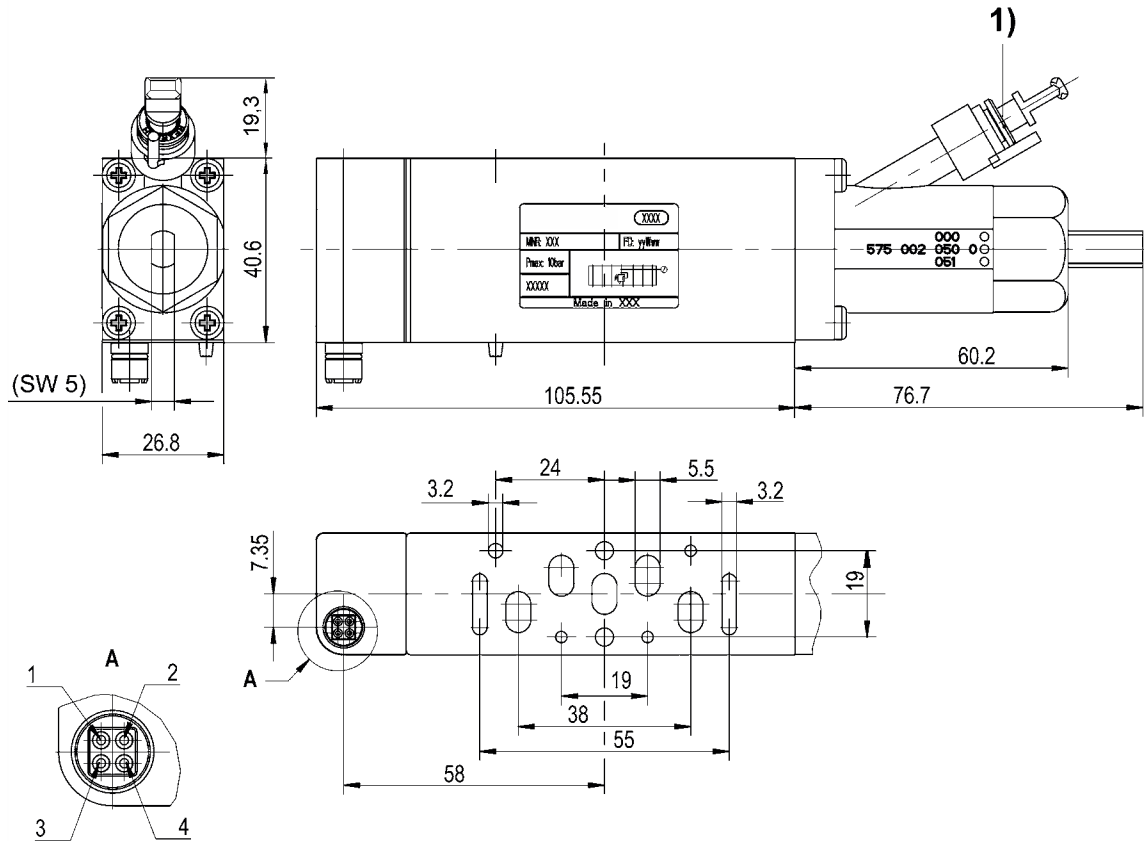
Caoutchouc nitrile (NBR)

	Taille	Raccordement de l'air comprimé		Plage de réglage min./max.	Raccordement réglé	Poids	Référence
		Entrée	Raccordement de mesure				
				[bar]		[kg]	
	26 mm	Embase selon ISO 15407-2	Ø6x1	0,8 / 8	1	0,23	R412005902
Débit nominal pour pression secondaire de 6,3 bar et Δp = 1 bar Livraison avec joints et vis de fixation inclus Manomètre à commander séparément							

ISO 15407-2, 26 mm, Série CD01-PI

Accessoires

Dimensions



1) Raccord instantané Ø 6 x 1 (pour manomètre)

Affectation des broches : 1) Aimant côté 14 2) Aimant côté 12 3) Contact de terre 4) Masse

00127635

Limiteur de débit unidirectionnel

▶ Qn = 680 - 810 l/min ▶ Sens d'étranglement: 2 → 1



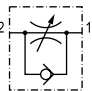
5341-301

Pression de service mini/maxi
Températures ambiantes min. / max.
Température min./max. du fluide
Fluide

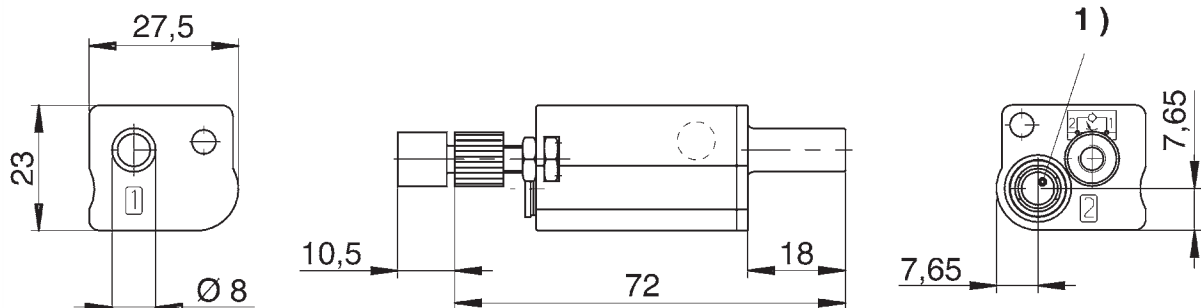
0,5 bar / 10 bar
+0°C / +50°C
+0°C / +50°C
Air comprimé

Matériaux :
Boîtier
Joint

Polyamide
Caoutchouc nitrile (NBR)

	Orifice 1	Orifice 2	Qn 2 → 1 [l/min]	Qn 1 → 2 [l/min]	Poids [kg]	Référence
	Ø 8	Ø 8	680	810	0,045	5341300000

Dimensions



D534_130

1) Raccord instantané Ø 8

Raccord enfichable selon CNOMO E03.62.530.N

▶ Prise femelle, M23x1, 19 pôles, Droit ▶ Extrémités de câble ouvertes, 19 pôles

Indice de protection

IP65



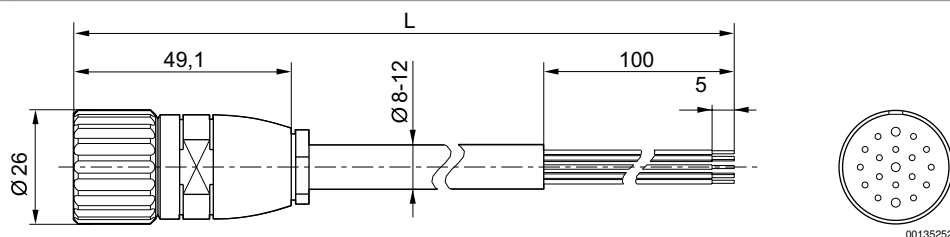
00135264

Remarques techniques

- L'indice de protection indiqué s'applique uniquement à un état monté et vérifié.

Longueur câble L	Référence
[m]	
5	R412012457

Dimensions

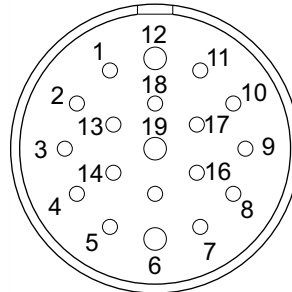


00135252

Systèmes de distributeurs ▶ Systèmes de distributeur selon la norme

ISO 15407-2, 26 mm, Série CD01-PI
Accessoires

Affectation des broches



Buchse_19-polig

Connecteur multipôles D-Sub (à 25 pôles)

▶ Prise femelle, D-Sub, à 25 pôles ▶ Avec câble



00128872

Températures ambiantes min. / max.
Indice de protection
Tension de service CC, maxi
Sortie de câble

-5 °C / +50 °C
IP20
24 V CC
Coudé 90°

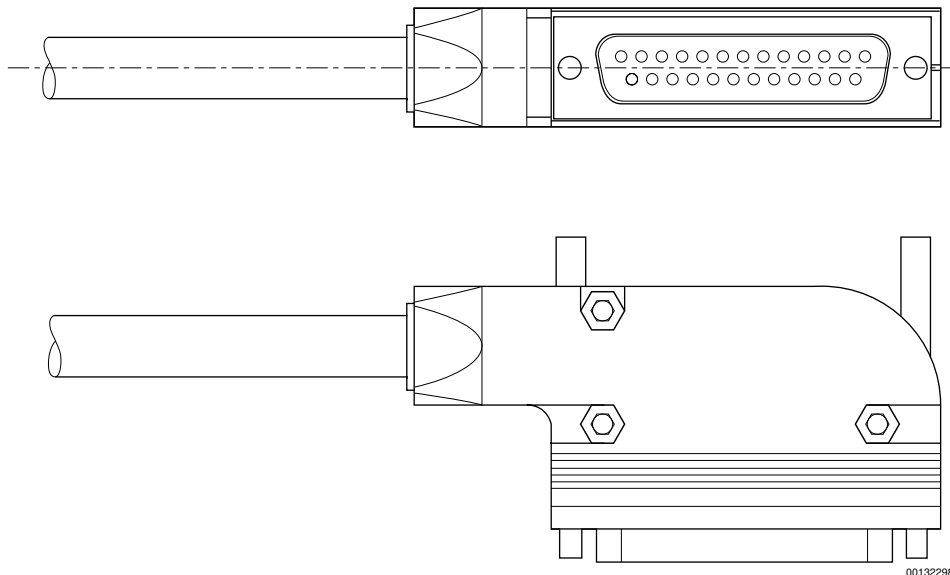
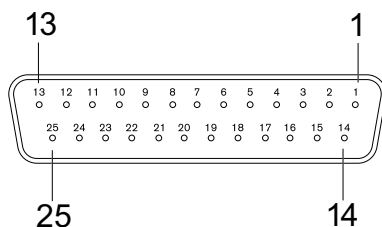
Matériaux :
Boîtier
Gaine de câble

Métal
Chlorure de polyvinyle (PVC)

Remarques techniques

- L'indice de protection indiqué s'applique uniquement à un état monté et vérifié.

Câble-Ø [mm]	Longueur câble L [m]	Poids [kg]	Référence
10,1	3	0,487	R402000782
	10	1,41	R402000783

ISO 15407-2, 26 mm, Série CD01-PI
Accessoires
Dimensions

Affectation des broches et couleurs de câble, Marquage de câble selon DIN 47100


00136701

Prise femelle

Broche	1	2	3	4	5	6	7	8	9	10	11	12	13
Couleur	blanc	marron	vert	jaune	gris	rose	bleu	rouge	noir	violet	gris/rose	rouge/bleu	blanc/vert

Broche	14	15	16	17	18	19	20	21	22	23	24	25
Couleur	marron/vert	blanc/jaune	jaune/marron	blanc/gris	gris/marron	blanc/rose	rose/marron	blanc/bleu	marron/bleu	blanc/rouge	marron/rouge	blanc/noir

Systèmes de distributeurs ▶ Systèmes de distributeur selon la norme

ISO 15407-2, 26 mm, Série CD01-PI Accessoires

Connecteur multipôles D-Sub (à 25 pôles)

▶ Prise femelle, D-Sub, à 25 pôles



15845

Températures ambiantes min. / max.	-20°C / +80°C
Indice de protection	IP67
Tension de service CC, maxi	24 V CC
Section du conducteur	0,22 mm ²

Matériaux :	
Boîtier	Élastomère thermoplastique
Couleur du boîtier	Noir
Couleur de câble	Noir

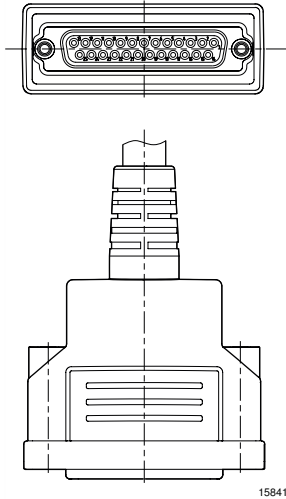
Remarques techniques

- L'indice de protection indiqué s'applique uniquement à un état monté et vérifié.
- La section renforcée du conducteur de la broche 25 s'élève à 0,82 mm².

Sortie de câble	Gaine de câble	Câble-Ø	Longueur câble L		Fig.	Référence
		[mm]	[m]			
Droit 180°	Chlorure de polyvinyle (PVC)	8,5	3	-	Fig. 1	R419500454
	Chlorure de polyvinyle (PVC)	8,5	5	-		R419500455
	Chlorure de polyvinyle (PVC)	8,5	10	-		R419500456
	Polyuréthane (PUR)	10,5	3	Adapté à l'utilisation dans une goulotte de câbles		R419500457
	Polyuréthane (PUR)	10,5	5	Adapté à l'utilisation dans une goulotte de câbles		R419500458
	Polyuréthane (PUR)	10,5	10	Adapté à l'utilisation dans une goulotte de câbles		R419500459
Coudé 90°	Chlorure de polyvinyle (PVC)	8,5	3	-	Fig. 2	R419500460
	Chlorure de polyvinyle (PVC)	8,5	5	-		R419500461
	Chlorure de polyvinyle (PVC)	8,5	10	-		R419500462
	Polyuréthane (PUR)	10,5	3	Adapté à l'utilisation dans une goulotte de câbles		R419500463
	Polyuréthane (PUR)	10,5	5	Adapté à l'utilisation dans une goulotte de câbles		R419500464
	Polyuréthane (PUR)	10,5	10	Adapté à l'utilisation dans une goulotte de câbles		R419500465

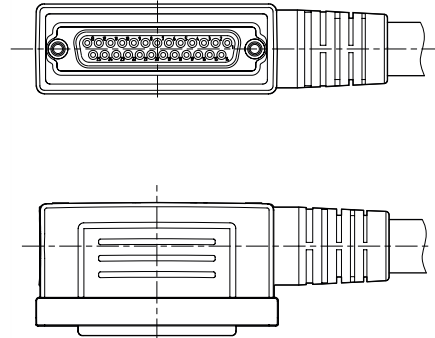
ISO 15407-2, 26 mm, Série CD01-PI
Accessoires

Fig. 1

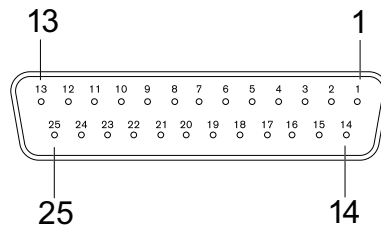


15841

Fig. 2



15840

Affectation des broches et couleurs de câble, Marquage de câble selon DIN 47100


00136701

Prise femelle

Broche	1	2	3	4	5	6	7	8	9	10	11	12	13
Couleur	blanc	marron	vert	jaune	gris	rose	bleu	rouge	noir	violet	gris/rose	rouge/bleu	blanc/vert
Broche	14	15	16	17	18	19	20	21	22	23	24	25	
Couleur	marron/vert	blanc/jaune	jaune/marron	blanc/gris	gris/marron	blanc/rose	rose/marron	blanc/bleu	marron/bleu	blanc/rouge	marron/rouge	blanc/noir	

ISO 15407-2, 26 mm, Série CD01-PI
Accessoires

Connecteur multipôles D-Sub (à 25 pôles)



Températures ambiantes min. / max.	-5 °C / +50 °C
Indice de protection	IP65
Tension de service CC, maxi	24 V CC
Matériaux :	
Boîtier	Polyamide

00137718

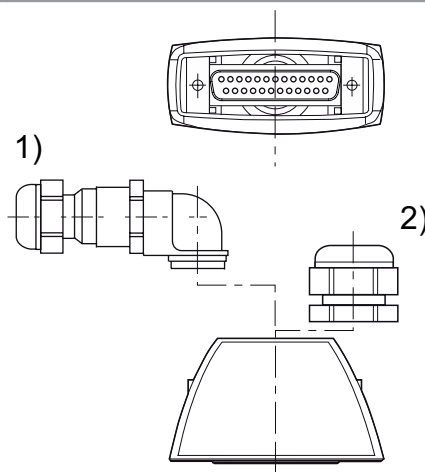
Remarques techniques

- L'indice de protection indiqué s'applique uniquement à un état monté et vérifié.
- Remarque concernant l'utilisation avec VS LP04 : le connecteur peut être utilisé avec raccordement électrique latéral uniquement pour les versions LP04.

Interface électrique	Sortie de câble	Ø min./max. du câble raccordable	Couleur du boîtier	Poids	Fig.	Référence
		[mm]		[kg]		
Prise femelle, D-Sub, à 25 pôles	Droit 180° Coudé 90°	4 / 13	Noir	0,042	Fig. 1	R412011240
Connecteur, D-Sub, à 25 pôles	Droit 180° Coudé 90°	4 / 13	Noir	0,042	Fig. 2	R412011241

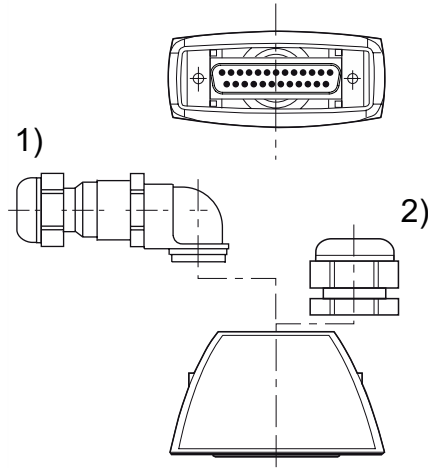
Fourniture : connecteur multipôle incluant 1 écrou de raccordement et 1 raccord d'angle

Fig. 1



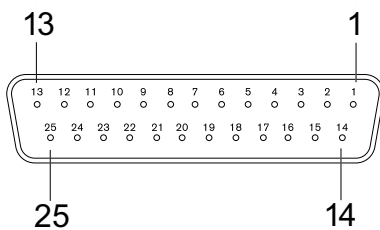
00132296_2

- 1) Raccord d'angle
- 2) Écrou de raccordement

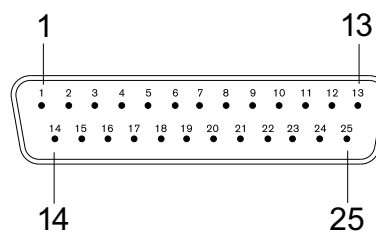
ISO 15407-2, 26 mm, Série CD01-PI
Accessoires
Fig. 2


00132296_3

- 1) Prise femelle
2) Écrou de raccordement

Affectation des broches


00136701



00137724

Prise femelle

Connecteur

Broche	1	2	3	4	5	6	7	8	9	10	11	12	13
Couleur	blanc	marron	vert	jaune	gris	rose	bleu	rouge	noir	violet	gris/rose	rouge/bleu	blanc/vert

Broche	14	15	16	17	18	19	20	21	22	23	24	25
Couleur	marron/vert	blanc/jaune	jaune/marron	blanc/gris	gris/marron	blanc/rose	rose/marron	blanc/bleu	marron/bleu	blanc/rouge	marron/rouge	blanc/noir

ISO 15407-2, 26 mm, Série CD01-PI
Accessoires

Pont de connexion

▶ Commande: Plug-In ▶ ISO 15407-2 ▶ Nombre de bobines magnétiques: 1



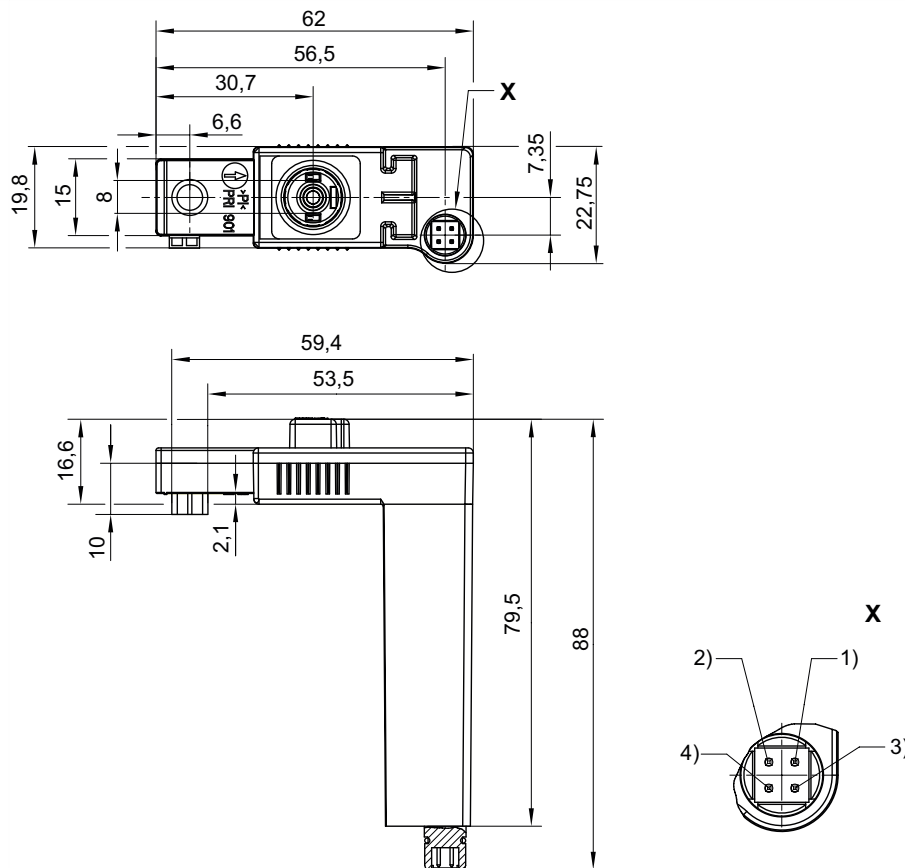
9845

Températures ambiantes min. / max.	-15°C / +50°C
Indice de protection	IP65
Circuit de protection	200 V bidirectionnel
Affichage de statut DEL distributeur	Jaune
Vis de fixation	M2,5 avec fente
Couple de serrage des vis de fixation [+0,05]	0,25 Nm

Matériaux :	
Boîtier	Polyétherimide (PEI)
Joints	Caoutchouc au fluor

Tension de service	Tolérance de tension CC	Poids	Référence
CC			
[V]		[kg]	
24 V	-10% / +10%	0,02	R412005847

Dimensions

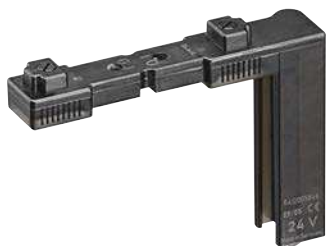


00131786

Affectation des broches : 1) Aimant côté 14 2) Aimant côté 12 3) Contact de terre 4) Masse

ISO 15407-2, 26 mm, Série CD01-PI
Accessoires
Pont de connexion

▶ Commande: Plug-In ▶ ISO 15407-2 ▶ Nombre de bobines magnétiques: 2



9846

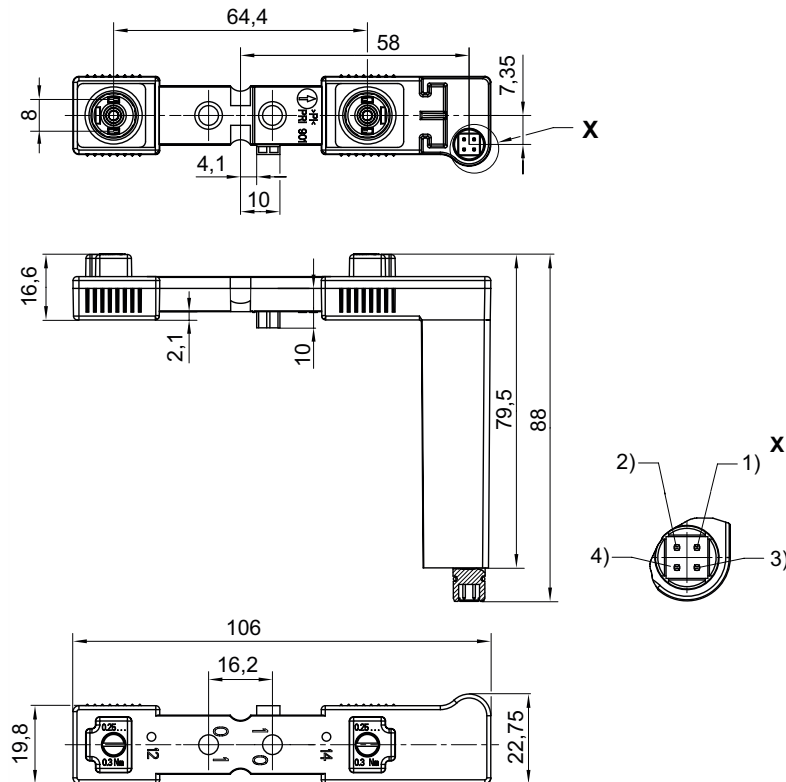
Températures ambiantes min. / max.	-15°C / +50°C
Indice de protection	IP65
Circuit de protection	43 V bidirectionnel
Affichage de statut DEL distributeur	Jaune
Vis de fixation	M2,5 avec fente
Couple de serrage des vis de fixation [+0,05]	0,25 Nm

Matériaux :	
Boîtier	Polyétherimide (PEI)
Joint	Caoutchouc au fluor

Tension de service	Tolérance de tension CC	Poids	Référence
CC			
[V]		[kg]	
24 V	-10% / +10%	0,03	R412005846

ISO 15407-2, 26 mm, Série CD01-PI
Accessoires

Dimensions



00131785

Affectation des broches :
Broche 1 : aimant côté 14
Broche 2 : aimant côté 12
Broche 3 : contact de terre
Broche 4 : masse

Manomètre

▶ Orifice arrière ▶ Couleur arrière-plan: Blanc ▶ Echelle des couleurs: Noir / Rouge ▶ Unités: bar / psi
▶ Convient pour ATEX



DSCN1693


Type de construction	Manomètre à tube-ressort
Unité échelle de mesure principale (extérieur)	bar
Unité échelle de mesure secondaire (intérieur)	psi
Températures ambiantes min. / max.	-15°C / +80°C
Fluide	Air comprimé
Taille de particule max.	50 µm
Teneur en huile de l'air comprimé	0 mg/m³ - 5 mg/m³
Couleur aiguille	Noir
Couleur échelle de mesure principale (extérieur)	Noir
Couleur échelle de mesure secondaire (intérieur)	Rouge

Matériaux :
Boîtier Polyamide

Il se peut que le produit livré diffère de l'illustration.

ISO 15407-2, 26 mm, Série CD01-PI
Accessoires
Remarques techniques

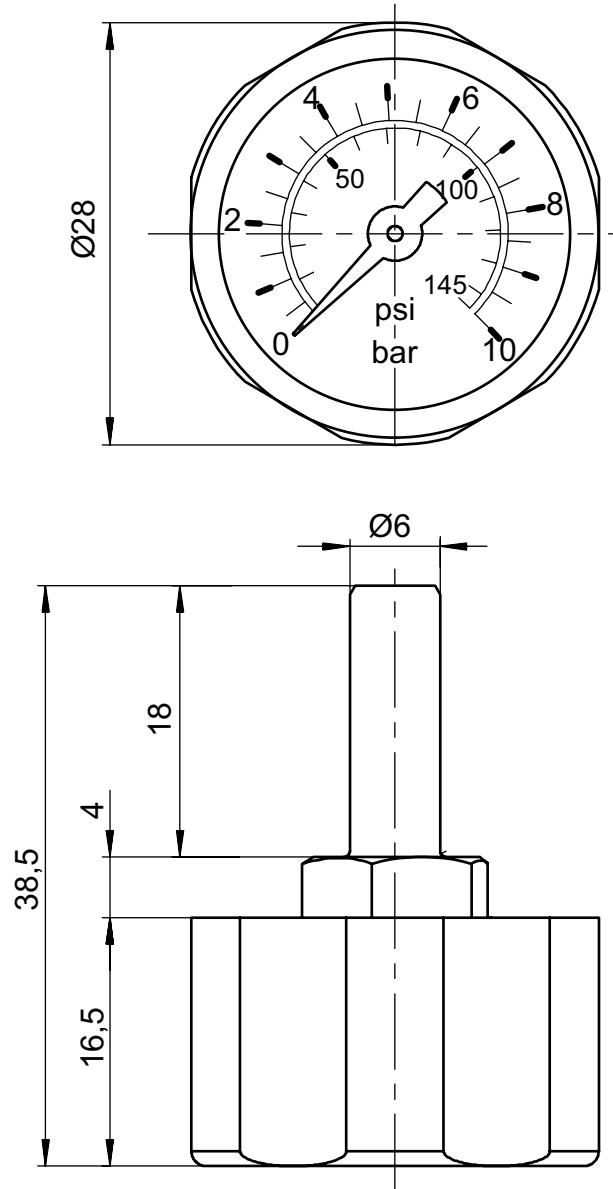
- Adapté à une utilisation dans les zones EX 1,2,21,22

	Raccordement de l'air compri- mé	Diamètre nominal	Domaine d'application	Plage d'affi- chage	Pression de service	Poids	Référence
		[mm]	[bar]	[bar]	[bar]	[kg]	
	Ø 6	28	0 - 10	0 - 10	0 / 10	0,016	3530200300

Compris dans la fourniture: Raccord instantané droit, pour extension (1823391628)

ISO 15407-2, 26 mm, Série CD01-PI
Accessoires

Dimensions



23236

ISO 15407-2, 26 mm, Série CD01-PI

Accessoires

Accessoires, Série CD01-PI



13533_a

Référence	Type	Quantité commandée [Pcs.]	Rem.						
R412008887	Étiquette de repérage pour plaque intermédiaire	10	-						
R412012497	Kit pour bus de terrain (design B de l'embase terminale gauche) composé de 1x câble plat et 2x vis à tête M9x6,5	1	-						
R412012498	Pièces de séparation (type C) pour zones de pression (canaux 1, 3, 5)	1	1)						
R412012493	Boîtier de connexion D-SUB (à 25 pôles) 24 V CC	1	-						
R412012495	Boîtier de connexion D-SUB (à 37 pôles) 24 V CC	1	-						
R412012496	Boîtier de connexion, M23, 24 V CC	1	-						
R412005856	Capuchon de protection	1	2)						

1) Fourniture : 3 pièces

2) Pour une utilisation avec des embases selon la norme ISO 15407-2, le capuchon de protection R412005856 doit être commandé séparément.

AVENTICS GmbH
Ulmer Straße 4
30880 Laatzen, GERMANY
Phone +49 511 2136-0
Fax +49 511 2136-269
www.aventics.com
info@aventics.com

D'autres adresses sont également
disponibles sur notre site Internet:
www.aventics.com/contact

AVENTICS[®]



Employer les produits AVENTICS représentés uniquement dans le domaine industriel. Lire attentivement et complètement la documentation relative au produit avant toute utilisation. Respecter les directives et les lois en vigueur dans le pays d'exploitation. En cas d'intégration du produit dans des applications, respecter les indications du fabricant de l'installation afin de garantir une utilisation sûre des produits. Les indications données servent exclusivement à la description du produit. Il ne peut être déduit de nos indications aucune déclaration quant aux propriétés précises ou à l'adaptation du produit en vue d'une application précise. Ces indications ne dispensent pas l'utilisateur d'une vérification personnelle. Il convient de tenir compte du fait que les produits sont soumis à un processus naturel d'usure et de vieillissement.

08-02-2017

Un exemple de configuration est représenté sur la page de titre. Le produit livré peut donc différer de l'illustration. Sous réserve de modifications. © AVENTICS S.à r.l., y compris en cas de dépôt d'une demande de droit de propriété industrielle. Tout pouvoir de disposition, tel que le droit de reproduction et de transfert, détenu par Aventics. Version PDF