

Distributeurs ► Commande pneumatique

Série 740

Caractéristiques techniques









Siège Social Douala - Cameroun B.P. 12591 Douala
contact@2comappro.com
Tél : + 237 233 424 913
et + 237 674 472 158

www.2comappro.com



Distributeurs ▶ Commande pneumatique

Série 740

	Distributeur 5/2, Série 740 ▶ Qn = 700 - 950 l/min ▶ Raccordement direct ▶ Sortie raccord d'air comprimé: Ø 8x1 - Ø 10x1 ▶ montage en batterie possible ▶ Commande manuelle: Sans ▶ Convient pour ATEX	3
	Distributeur 5/2, Série 740-CP ▶ Qn = 950 l/min ▶ Raccordement direct ▶ Sortie raccord d'air comprimé: Ø 10x1 ▶ montage en batterie possible ▶ Anti-corrosion ▶ Commande manuelle: Sans ▶ Convient pour ATEX	5
	Distributeur 5/2, Série 740 ▶ Qn = 700 - 950 l/min ▶ Raccordement direct ▶ Sortie raccord d'air comprimé: Ø 8x1 - Ø 10x1 ▶ montage en batterie possible ▶ Commande manuelle: à crantage ▶ Convient pour ATEX	7
	Distributeur 5/2, Série 740-CP ▶ Qn = 950 l/min ▶ Raccordement direct ▶ Sortie raccord d'air comprimé: Ø 10x1 ▶ montage en batterie possible ▶ Anti-corrosion ▶ Commande manuelle: à crantage ▶ Convient pour ATEX	9
Accessoires		
	Embases et accessoires	11
	Raccords - Accessoires, Série 740	13

Distributeurs ▶ Commande pneumatique

Distributeur 5/2, Série 740

▶ Qn = 700 - 950 l/min ▶ Raccordement direct ▶ Sortie raccord d'air comprimé: Ø 8x1 - Ø 10x1 ▶ montage en batterie possible ▶ Commande manuelle: Sans ▶ Convient pour ATEX



00134170

Type de construction	Distributeur à clapet à membrane
Pilote	Interne
Principe d'étanchéité	à étanchéification souple
Montage sur embase multiple	Barre PRS
Pression de service mini/maxi	1,5 bar / 10 bar
Températures ambiantes min. / max.	-15°C / +60°C
Température min./max. du fluide	-15°C / +60°C
Fluide	Air comprimé
Taille de particule max.	50 µm
Teneur en huile de l'air comprimé	0 mg/m³ - 5 mg/m³

Matériaux :

Boîtier	Polyoxyméthylène; Polyarylamide (PARA)
Joints	Caoutchouc nitrile (NBR)

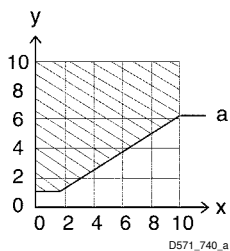
Remarques techniques

- La pression de pilotage minimale min. doit être respectée, sans quoi des commutations intempestives et, le cas échéant, une panne des distributeurs sont susceptibles de se produire !
- Le point de rosée sous pression doit se situer à au moins 15 °C sous la température ambiante et la température du fluide et peut atteindre max. 3 °C.
- La teneur en huile de l'air comprimé doit rester constante tout au long de la durée de vie.
- Utilisez exclusivement les huiles autorisées par AVENTICS, voir chapitre "Informations techniques".

	Principe de montage en batterie	Raccordement de l'air comprimé				Valeur de débit	Poids	Référence
		Entrée	Sortie	Échappement	Air pilote échappement			
						[l/min]	[kg]	
	Principe de plaque de base simple, Principe de plaques	Ø 8x1	Ø 8x1	M14x1	Ø 8x1	700	0,18	5717400000
		Ø 10x1	Ø 10x1			950		5717450000

Débit nominal Qn pour p1 = 6,3 bar et Δp = 1 bar
Avec limiteur

Plage de la pression de pilotage



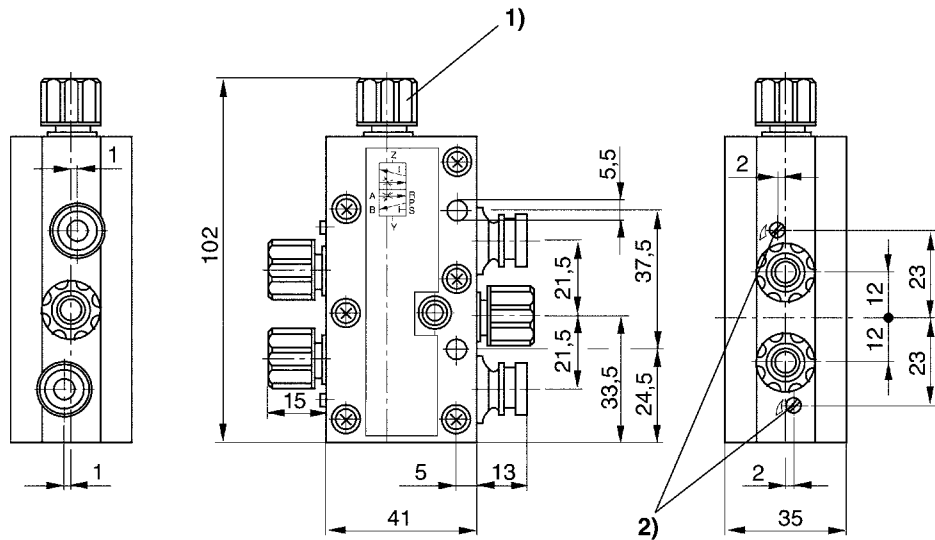
x: Pression de service (bar)

y: Pression de commande (bar)

a: Pression de commande minimale appliquée sur l'orifice 14 (Z) en fonction de la pression de service

Distributeur 5/2, Série 740

▶ $Q_n = 700 - 950 \text{ l/min}$ ▶ Raccordement direct ▶ Sortie raccord d'air comprimé: $\text{Ø } 8 \times 1 - \text{Ø } 10 \times 1$ ▶ montage en batterie possible ▶ Commande manuelle: Sans ▶ Convient pour ATEX

Dimensions


1) Pour tube $\text{Ø } 8 \times 1$

2) vis d'étranglement pour échappements 5(R) et 3(S)

D571_740

Distributeurs ▶ Commande pneumatique

Distributeur 5/2, Série 740-CP

- ▶ $Q_n = 950$ l/min ▶ Raccordement direct ▶ Sortie raccord d'air comprimé: $\varnothing 10 \times 1$ ▶ montage en batterie possible
 ▶ Anti-corrosion ▶ Commande manuelle: Sans ▶ Convient pour ATEX



00134170

Type de construction	Distributeur à clapet à membrane
Pilote	Interne
Principe d'étanchéité	à étanchéification souple
Montage sur embase multiple	Barre PRS
Pression de service mini/maxi	2 bar / 10 bar
Températures ambiantes min. / max.	-15°C / +60°C
Température min./max. du fluide	-15°C / +60°C
Fluide	Air comprimé
Taille de particule max.	50 μ m
Teneur en huile de l'air comprimé	0 mg/m ³ - 5 mg/m ³

Matériaux :

Boîtier	Polyoxyméthylène
Joints	Caoutchouc nitrile (NBR)
Plaque frontale	Polyarylamide (PARA)

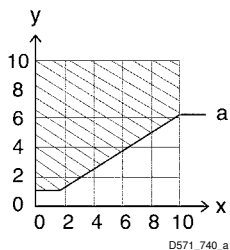
Remarques techniques

- La pression de pilotage minimale min. doit être respectée, sans quoi des commutations intempestives et, le cas échéant, une panne des distributeurs sont susceptibles de se produire !
- Le point de rosée sous pression doit se situer à au moins 15 °C sous la température ambiante et la température du fluide et peut atteindre max. 3 °C.
- La teneur en huile de l'air comprimé doit rester constante tout au long de la durée de vie.
- Utilisez exclusivement les huiles autorisées par AVENTICS, voir chapitre "Informations techniques".

	Principe de montage en batterie	Raccordement de l'air comprimé				Valeur de débit	Poids	Rem.	Référence
		Entrée	Sortie	Échappement	Air pilote échappement				
	Principe de plaque de base simple, Principe de plaques	$\varnothing 10 \times 1$	$\varnothing 10 \times 1$	M14x1	$\varnothing 8 \times 1$	[l/min]	[kg]		
						950	0,18	1)	5717451000

1) Voir diagramme
 Débit nominal Q_n pour $p_1 = 6,3$ bar et $\Delta p = 1$ bar
 Avec limiteur

Plage de la pression de pilotage



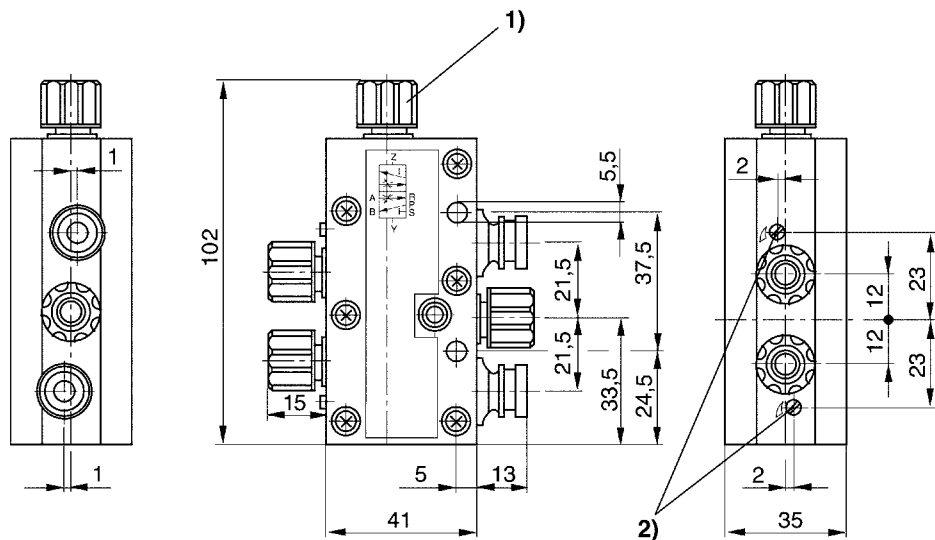
x: Pression de service (bar)

y: Pression de commande (bar)

a: Pression de commande minimale appliquée sur l'orifice 14 (Z) en fonction de la pression de service

Distributeur 5/2, Série 740-CP

- ▶ $Q_n = 950 \text{ l/min}$ ▶ Raccordement direct ▶ Sortie raccord d'air comprimé: $\varnothing 10 \times 1$ ▶ montage en batterie possible
- ▶ Anti-corrosion ▶ Commande manuelle: Sans ▶ Convient pour ATEX

Dimensions


1) Pour tube $\varnothing 8 \times 1$

2) vis d'étranglement pour échappements 5(R) et 3(S)

D571_740

Distributeurs ▶ Commande pneumatique

Distributeur 5/2, Série 740

▶ Qn = 700 - 950 l/min ▶ Raccordement direct ▶ Sortie raccord d'air comprimé: Ø 8x1 - Ø 10x1 ▶ montage en batterie possible ▶ Commande manuelle: à crantage ▶ Convient pour ATEX



00134171

Type de construction	Distributeur à clapet à membrane
Pilote	Interne
Principe d'étanchéité	à étanchéification souple
Montage sur embase multiple	Barre PRS
Pression de service mini/maxi	1,5 bar / 10 bar
Températures ambiantes min. / max.	-15°C / +60°C
Température min./max. du fluide	-15°C / +60°C
Fluide	Air comprimé
Taille de particule max.	50 µm
Teneur en huile de l'air comprimé	0 mg/m³ - 5 mg/m³

Matériaux :

Boîtier	Polyoxyméthylène
Joints	Caoutchouc nitrile (NBR)

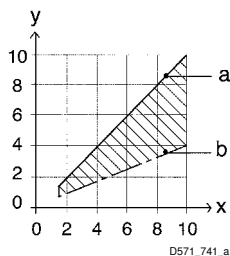
Remarques techniques

- La pression de pilotage minimale min. doit être respectée, sans quoi des commutations intempestives et, le cas échéant, une panne des distributeurs sont susceptibles de se produire !
- Le point de rosée sous pression doit se situer à au moins 15 °C sous la température ambiante et la température du fluide et peut atteindre max. 3 °C.
- La teneur en huile de l'air comprimé doit rester constante tout au long de la durée de vie.
- Utilisez exclusivement les huiles autorisées par AVENTICS, voir chapitre "Informations techniques".

	Principe de montage en batterie	Raccordement de l'air comprimé				Valeur de débit	Poids	Rem.	Référence
		Entrée	Sortie	Échappement	Air pilote échappement				
						[l/min]	[kg]		
	Principe de plaque de base simple,	Ø 8x1	Ø 8x1	M14x1	Ø 8x1	700	0,23	1)	5717410000
		Ø 10x1	Ø 10x1			950			5717460000

1) Voir diagramme
Débit nominal Qn pour p1 = 6,3 bar et Δp = 1 bar
Avec limiteur

Plage de la pression de pilotage

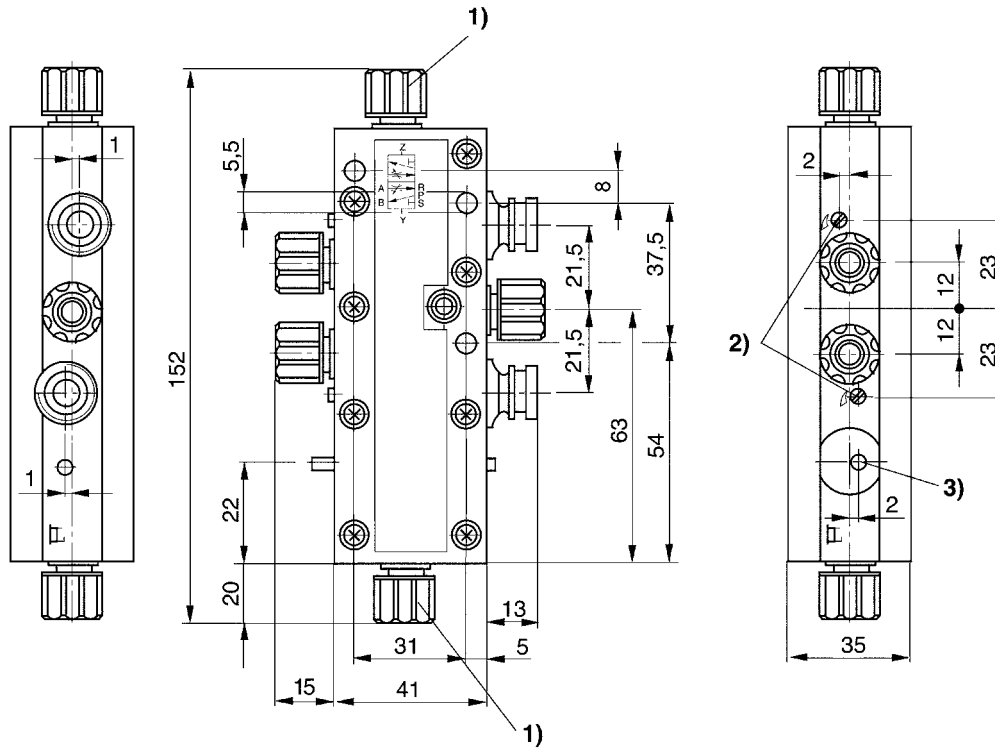


D571_741_a

x : pression de service (bar) y : pression de commande (bar)
a : pression de commande maximale en fonction de la pression de service
b : pression de commande minimale en fonction de la pression de service

Distributeur 5/2, Série 740

▶ $Q_n = 700 - 950 \text{ l/min}$ ▶ Raccordement direct ▶ Sortie raccord d'air comprimé: $\text{Ø } 8 \times 1 - \text{Ø } 10 \times 1$ ▶ montage en batterie possible ▶ Commande manuelle: à crantage ▶ Convient pour ATEX

Dimensions


- 1) Pour tube $\text{Ø } 8 \times 1$
 2) Vis d'étranglement pour échappements 5(R) et 3(S)
 3) Indicateur de position

D571_746

Distributeurs ▶ Commande pneumatique

Distributeur 5/2, Série 740-CP

- ▶ Qn = 950 l/min ▶ Raccordement direct ▶ Sortie raccord d'air comprimé: Ø 10x1 ▶ montage en batterie possible
- ▶ Anti-corrosion ▶ Commande manuelle: à crantage ▶ Convient pour ATEX

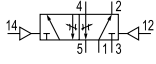


00134171

Type de construction	Distributeur à clapet à membrane
Pilote	Interne
Principe d'étanchéité	à étanchéification souple
Montage sur embase multiple	Barre PRS
Pression de service mini/maxi	2 bar / 10 bar
Températures ambiantes min. / max.	-15°C / +60°C
Température min./max. du fluide	-15°C / +60°C
Fluide	Air comprimé
Taille de particule max.	50 µm
Teneur en huile de l'air comprimé	0 mg/m³ - 5 mg/m³
Matériaux :	
Boîtier	Polyoxyméthylène
Joints	Caoutchouc nitrile (NBR)
Plaque frontale	Polyarylamide (PARA)

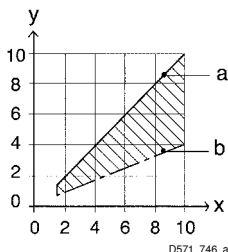
Remarques techniques

- La pression de pilotage minimale min. doit être respectée, sans quoi des commutations intempestives et, le cas échéant, une panne des distributeurs sont susceptibles de se produire !
- Le point de rosée sous pression doit se situer à au moins 15 °C sous la température ambiante et la température du fluide et peut atteindre max. 3 °C.
- La teneur en huile de l'air comprimé doit rester constante tout au long de la durée de vie.
- Utilisez exclusivement les huiles autorisées par AVENTICS, voir chapitre "Informations techniques".

	Principe de montage en batterie	Raccordement de l'air comprimé				Valeur de débit	Poids	Rem.	Référence
		Entrée	Sortie	Échappement	Air pilote échappement				
						[l/min]	[kg]		
	Principe de plaque de base simple, Principe de plaques	Ø 10x1	Ø 10x1	M14x1	Ø 8x1	950	0,23	1)	5717461000

1) Voir diagramme
Débit nominal Qn pour p1 = 6,3 bar et Δp = 1 bar
Avec limiteur

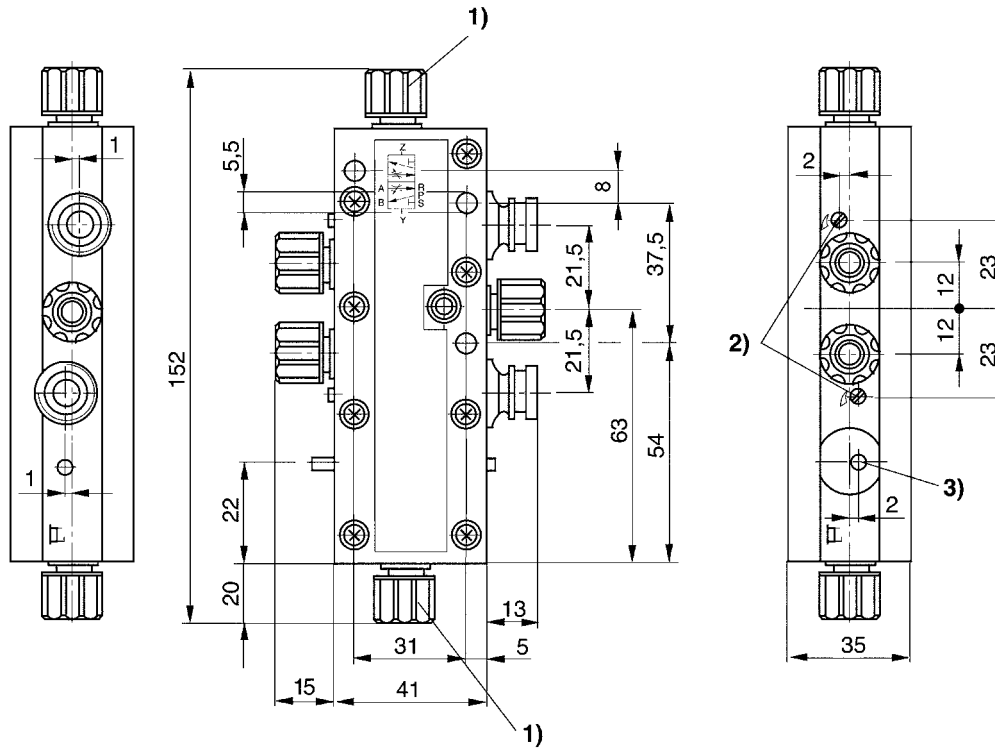
Plage de la pression de pilotage



- x : pression de service (bar) y : pression de commande (bar)
a : pression de commande maximale en fonction de la pression de service
b : pression de commande minimale en fonction de la pression de service

Distributeur 5/2, Série 740-CP

- ▶ $Q_n = 950 \text{ l/min}$ ▶ Raccordement direct ▶ Sortie raccord d'air comprimé: $\varnothing 10 \times 1$ ▶ montage en batterie possible
- ▶ Anti-corrosion ▶ Commande manuelle: à crantage ▶ Convient pour ATEX

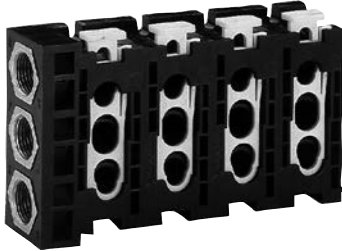
Dimensions


- 1) Pour tube $\varnothing 8 \times 1$
- 2) Vis d'étranglement pour échappements 5(R) et 3(S)
- 3) Indicateur de position

D571_746

Série 740 Accessoires

Embases et accessoires



5727-501

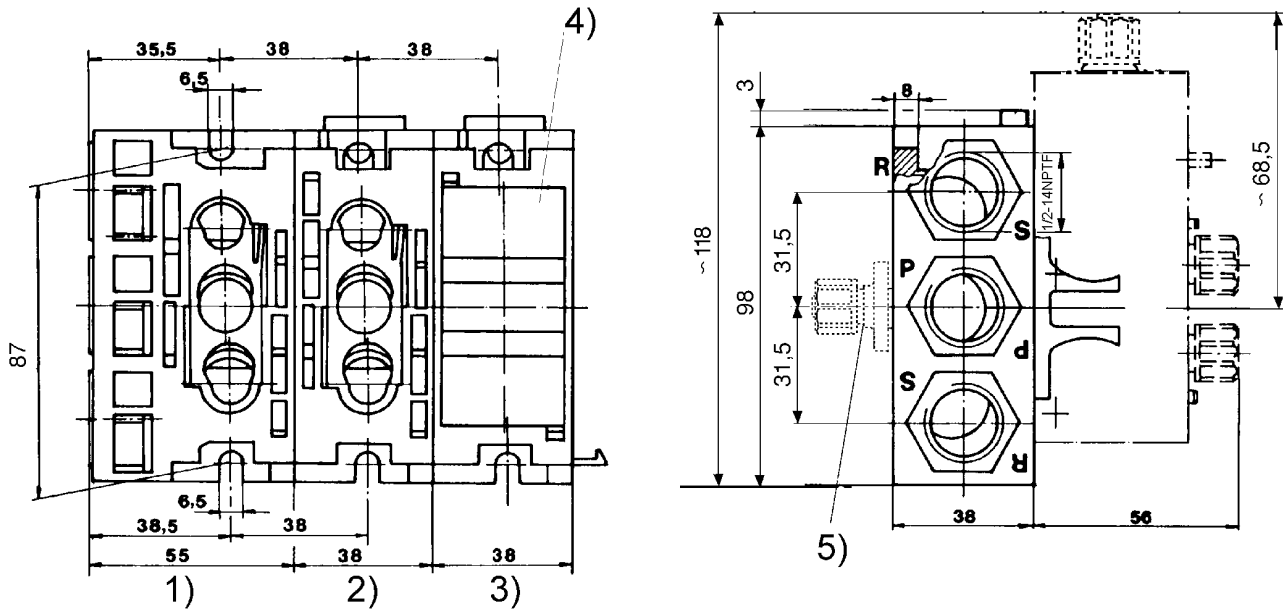
Températures ambiantes min. / max.	-15°C / +50°C
Fluide	Air comprimé
Pression de service mini/maxi	Voir tableau ci-dessous
Matériaux :	
Embase	Polyoxyméthylène
Joint	Caoutchouc nitrile (NBR)

Remarques techniques

- La pression de pilotage minimale min. doit être respectée, sans quoi des commutations intempestives et, le cas échéant, une panne des distributeurs sont susceptibles de se produire !
- Le point de rosée sous pression doit se situer à au moins 15 °C sous la température ambiante et la température du fluide et peut atteindre max. 3 °C.
- La teneur en huile de l'air comprimé doit rester constante tout au long de la durée de vie.
- Utilisez exclusivement les huiles autorisées par AVENTICS, voir chapitre "Informations techniques".

Type	Pression de service mini/maxi	Poids [kg]	Référence
Embase d'entrée, complète avec joints toriques	0 / 10	0,245	8985003902
Embase d'entrée anti- corrosion, complète avec joints toriques	0 / 10	0,237	8985003972
Embase intermédiaire 740, complète avec joints toriques	0 / 10	0,089	8985003922
Plaquette terminale	0 / 10	0,092	8985003912
Plaquette d'obturation avec joints pour emplacements de réserve	0 / 10	0,033	5727406012
Adaptateur pour raccord pneumatique séparé	-	0,008	8939102500
Jeu de joints : 10 joints toriques à raccords R et S, 5 joints toriques à raccord P de Ø8 mm, 5 joints toriques à raccord P de Ø10 mm	0 / 10	0,009	5727400092

Série 740
 Accessoires

Dimensions


Couple de serrage de toutes les vis : 35 Nm maxi

- 1) Embase d'entrée
- 2) Embase intermédiaire
- 3) Plaque terminale
- 4) Plaque d'obturation
- 5) Adaptateur pour raccordement pneumatique séparé

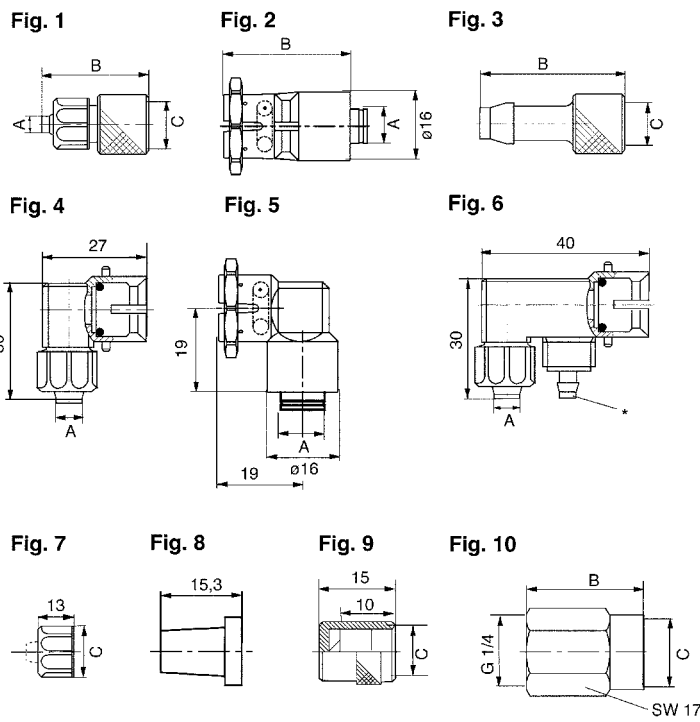
D898_397_NPTF

Série 740 Accessoires

Raccords - Accessoires, Série 740



p893_900



D893_900

Référence	Type	Ø A	B	C	Fig.				
8939008500	Raccord de réduction de diam. 8x1 à 6x1, joint torique inclus	4	25	M12x1	Fig. 1				
8939008510	Raccord de réduction de diam. 10x1 à 6x1, joint torique inclus	4	26	M14x1	Fig. 1				
8939008520	Raccord de réduction de diam. 10x1 à 8x1, joint torique inclus	6	27	M14x1	Fig. 1				
8938000910	Raccord de réduction instantané diam. 8x1/6x1, joint torique inclus	6	29,5	-	Fig. 2				
8938000920	Raccord de réduction instantané diam. 8x1/8x1, joint torique inclus	8	29,5	-	Fig. 2				
8939008800	Raccord pour orifices R et S, tuyau plast. diam. 8x1	6	24	M14x1	Fig. 1				
8931220200	Raccord pour flexible Ø 8x3, joint torique inclus	8	33	M12x1	Fig. 3				
8938306520	Equerre Ø 10x1 à 10x1, joint torique inclus	4	-	-	Fig. 4				
8938306530	Equerre Ø 10x1 à 8x1, joint torique inclus	6	-	-	Fig. 4				
8938306540	Equerre Ø 10x1 à 10x1, joint torique inclus	8	-	-	Fig. 4				
8938306550	Equerre Ø 8x1 à Ø 6x1, raccord instantané, joint torique inclus	6	-	-	Fig. 5				
8938306560	Equerre Ø 8x1 à Ø 8x1, raccord instantané, joint torique inclus	8	-	-	Fig. 5				
8919905404	Écrou de raccordement, Ø 8x1	-	-	M12x1	Fig. 7				
8919905414	Écrou de raccordement, Ø 10x1	-	-	M14x1	Fig. 7				
8993809904	Silencieux	-	-	-	Fig. 8				
8919905502	Bouchon fileté, Ø 8x1	-	-	M12x1	Fig. 9				
8919905512	Bouchon fileté, Ø 10x1	-	-	M14x1	Fig. 9				
8932404100	Adaptateur G 1/4 pour orifice 8x1, joint torique inclus	-	27	M12x1	Fig. 10				

AVENTICS GmbH
Ulmer Straße 4
30880 Laatzen, GERMANY
Phone +49 511 2136-0
Fax +49 511 2136-269
www.aventics.com
info@aventics.com

D'autres adresses sont également
disponibles sur notre site Internet:
www.aventics.com/contact

AVENTICS[®]



Employer les produits AVENTICS représentés uniquement dans le domaine industriel. Lire attentivement et complètement la documentation relative au produit avant toute utilisation. Respecter les directives et les lois en vigueur dans le pays d'exploitation. En cas d'intégration du produit dans des applications, respecter les indications du fabricant de l'installation afin de garantir une utilisation sûre des produits. Les indications données servent exclusivement à la description du produit. Il ne peut être déduit de nos indications aucune déclaration quant aux propriétés précises ou à l'adaptation du produit en vue d'une application précise. Ces indications ne dispensent pas l'utilisateur d'une vérification personnelle. Il convient de tenir compte du fait que les produits sont soumis à un processus naturel d'usure et de vieillissement.

26-07-2016

Un exemple de configuration est représenté sur la page de titre. Le produit livré peut donc différer de l'illustration. Sous réserve de modifications. © AVENTICS S.à r.l., y compris en cas de dépôt d'une demande de droit de propriété industrielle. Tout pouvoir de disposition, tel que le droit de reproduction et de transfert, détenu par Aventics. Version PDF