

Distributeurs ► A commande pneumatique, selon norme

ISO 5599-1, taille 4, série 581

Caractéristiques techniques








Siège Social Douala - Cameroun B.P. 12591 Douala
contact@2comappro.com
Tél : + 237 233 424 913
et + 237 674 472 158

www.2comappro.com





Distributeurs ▶ A commande pneumatique, selon norme
ISO 5599-1, taille 4, série 581

Distributeurs isolés, commande pneumatique

| | | |
|----------------------------------------------------------------------------------|------------------------------------------------------------------------------------------------------------------------------------------------------------------------------------------------------------------------------------------|----|
|  | Distributeur 5/2, Série 581, taille 4 ▶ Commande monostable ▶ Qn = 6000 l/min ▶ Raccordement sur embase ▶ Sortie raccord d'air comprimé: Plaque de base ISO 5599-1 ▶ montage en batterie possible ▶ Convient pour ATEX | 3 |
|  | Distributeur 5/2, Série 581, taille 4 ▶ Commande pneumatique bilatérale ▶ Qn = 6000 l/min ▶ Raccordement sur embase ▶ Sortie raccord d'air comprimé: Plaque de base ISO 5599-1 ▶ montage en batterie possible ▶ Convient pour ATEX | 5 |
|  | Distributeur 5/2, Série 581, taille 4 ▶ Qn = 6000 l/min ▶ Raccordement sur embase ▶ Sortie raccord d'air comprimé: Plaque de base ISO 5599-1 ▶ montage en batterie possible ▶ Commande manuelle: à crantage ▶ Convient pour ATEX | 7 |
|  | Distributeur 5/2, Série 581, taille 4 ▶ Avec piston différentiel ▶ Qn = 6000 l/min ▶ Raccordement sur embase ▶ Sortie raccord d'air comprimé: Plaque de base ISO 5599-1 ▶ montage en batterie possible ▶ Convient pour ATEX | 9 |
|  | Distributeur 5/3, Série 581, taille 4 ▶ Qn = 5000 l/min ▶ Raccordement sur embase ▶ Sortie raccord d'air comprimé: Plaque de base ISO 5599-1 ▶ montage en batterie possible ▶ Convient pour ATEX | 11 |

Accessoires



Distributeurs à démarrage progressif

| | | |
|-------------------------------------------------------------------------------------|------------------------------------------------------------------------------------------------------|----|
|  | Distributeur à démarrage progressif ▶ Qn = 3300 l/min | 13 |
|  | Embase unitaire, Pour distributeurs à démarrage progressif ▶ Sortie raccord d'air comprimé: G 1/2 | 14 |


Embase unitaire

| | | |
|------------------------------------------------------------------------------------|----------------------------------------------------------------------------------------------------------------------------------------------------------------------------|----|
|  | Embase unitaire, Raccords filetés latéraux ▶ Norme: ISO 5599-1 ▶ Taille: ISO 4 ▶ Sortie raccord d'air comprimé: G 3/4 ▶ alimentation en pression inversée admissible | 15 |
|------------------------------------------------------------------------------------|----------------------------------------------------------------------------------------------------------------------------------------------------------------------------|----|

Embases et plaques terminales, type F

| | | |
|------------------------------------------------------------------------------------|-------------------------------------------------------------------------------------------------------------------------------------------------------------------------------------------------------------------------------------------------------------------------------------------------|----|
|  | Embase, Orifices 2 et 4 en dessous ▶ Norme: ISO 5599-1 ▶ Taille: ISO 4 ▶ type F ▶ Sortie raccord d'air comprimé: G 3/4 ▶ montage en batterie possible ▶ Principe de plaque de base simple ▶ alimentation en pression inversée admissible ▶ Avec échappement collecté de l'air de pilotage | 17 |
|  | Plaque terminale à gauche, Plaque terminale à droite ▶ Norme: ISO 5599-1 ▶ Taille: ISO 4 ▶ type F ▶ montage en batterie possible ▶ Principe d'embases multiples ▶ alimentation en pression inversée admissible | 19 |

Accessoires

| | | |
|-------------------------------------------------------------------------------------|------------------------------------------------------------|----|
|  | Plaque d'obturation ▶ Norme: ISO 5599-1 ▶ Taille: ISO 4 | 21 |
|-------------------------------------------------------------------------------------|------------------------------------------------------------|----|

Distributeurs ▶ A commande pneumatique, selon norme

Distributeur 5/2, Série 581, taille 4

▶ Commande monostable ▶ Qn = 6000 l/min ▶ Raccordement sur embase ▶ Sortie raccord d'air comprimé:
Plaque de base ISO 5599-1 ▶ montage en batterie possible ▶ Convient pour ATEX



00133543

| | |
|-----------------------------------------|-----------------------------------|
| Normes | ISO 5599-1 |
| ATEX | 2G Ex mb II T42D Ex tD A21 T130°C |
| Type de construction | Distributeur à tiroir |
| Principe d'étanchéité | à étanchéification souple |
| Principe de montage en batterie | Principe de plaque de base simple |
| Pression de service mini/maxi | -0,95 bar / 16 bar |
| Températures ambiantes min. / max. | -20°C / +70°C |
| Température min./max. du fluide | -20°C / +70°C |
| Fluide | Air comprimé |
| Taille de particule max. | 50 µm |
| Teneur en huile de l'air comprimé | 0 mg/m³ - 5 mg/m³ |
| Raccords d'air comprimé | Plaque de base ISO 5599-1 |
| Vis de fixation | À six pans creux |
| Couple de serrage de la vis de fixation | 10 Nm |
| | |
| Matériaux : | |
| Boîtier | Aluminium |
| Joints | Caoutchouc nitrile (NBR) |

Remarques techniques

- La pression de pilotage minimale min. doit être respectée, sans quoi des commutations intempestives et, le cas échéant, une panne des distributeurs sont susceptibles de se produire !
- Le point de rosée sous pression doit se situer à au moins 15 °C sous la température ambiante et la température du fluide et peut atteindre max. 3 °C.
- La teneur en huile de l'air comprimé doit rester constante tout au long de la durée de vie.
- Utilisez exclusivement les huiles autorisées par AVENTICS, voir chapitre "Informations techniques".

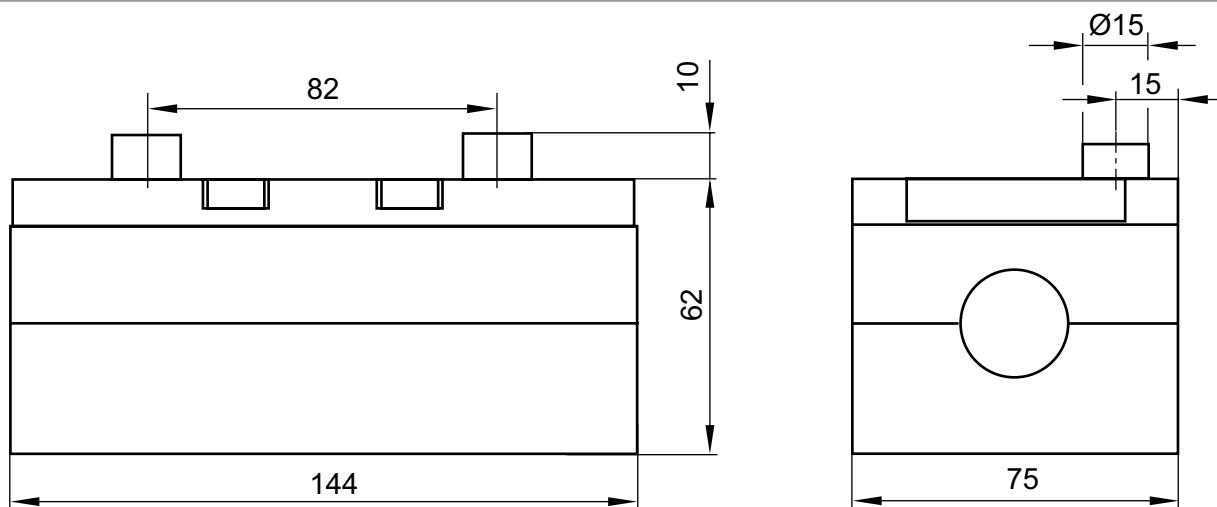
| | Conductance de débit | Qn | Pression de pilotage mini/maxi | Poids | Rem. | Référence |
|--|----------------------|---------|--------------------------------|-------|------|-------------------|
| | C | | | | | |
| | [l/(s*bar)] | [l/min] | [bar] | [kg] | | |
| | 24,5 | 6000 | 3 / 16 | 1,28 | - | 5814130000 |
| | 24,5 | 6000 | 3 / 16 | 1,28 | 1) | 5814131000 |

1) Avec limiteur
Le raccord 12 doit être relié avec l'atmosphère
Débit nominal Qn pour 6 bar et Δp = 1 bar

Distributeur 5/2, Série 581, taille 4

▶ Commande monostable ▶ $Q_n = 6000 \text{ l/min}$ ▶ Raccordement sur embase ▶ Sortie raccord d'air comprimé:
Plaque de base ISO 5599-1 ▶ montage en batterie possible ▶ Convient pour ATEX

Dimensions



Distributeurs ▶ A commande pneumatique, selon norme

Distributeur 5/2, Série 581, taille 4

▶ Commande pneumatique bilatérale ▶ Qn = 6000 l/min ▶ Raccordement sur embase ▶ Sortie raccord d'air comprimé: Plaque de base ISO 5599-1 ▶ montage en batterie possible ▶ Convient pour ATEX



00133544

| | |
|-----------------------------------------|-----------------------------------|
| Normes | ISO 5599-1 |
| ATEX | 2G Ex mb II T42D Ex tD A21 T130°C |
| Type de construction | Distributeur à tiroir |
| Principe d'étanchéité | à étanchéification souple |
| Principe de montage en batterie | Principe de plaque de base simple |
| Pression de service mini/maxi | -0,95 bar / 16 bar |
| Températures ambiantes min. / max. | -20°C / +70°C |
| Température min./max. du fluide | -20°C / +70°C |
| Fluide | Air comprimé |
| Taille de particule max. | 50 µm |
| Teneur en huile de l'air comprimé | 0 mg/m³ - 5 mg/m³ |
| Raccords d'air comprimé | Plaque de base ISO 5599-1 |
| Vis de fixation | À six pans creux |
| Couple de serrage de la vis de fixation | 10 Nm |
| | |
| Matériaux : | |
| Boîtier | Aluminium |
| Joints | Caoutchouc nitrile (NBR) |

Remarques techniques

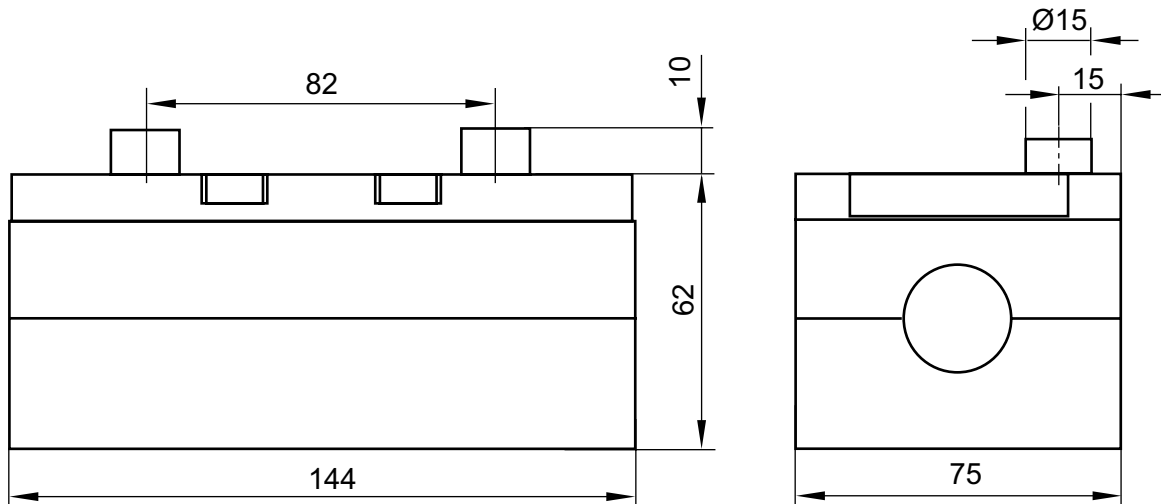
- La pression de pilotage minimale min. doit être respectée, sans quoi des commutations intempestives et, le cas échéant, une panne des distributeurs sont susceptibles de se produire !
- Le point de rosée sous pression doit se situer à au moins 15 °C sous la température ambiante et la température du fluide et peut atteindre max. 3 °C.
- La teneur en huile de l'air comprimé doit rester constante tout au long de la durée de vie.
- Utilisez exclusivement les huiles autorisées par AVENTICS, voir chapitre "Informations techniques".

| | Conductance de débit | Qn | Pression de pilotage mini/maxi | Poids | Rem. | Référence |
|--|----------------------|---------|--------------------------------|-------|------|-------------------|
| | C | | | | | |
| | [l/(s*bar)] | [l/min] | [bar] | [kg] | | |
| | 24,5 | 6000 | 1,5 / 16 | 1,28 | - | 5814230000 |
| | 24,5 | 6000 | 1,5 / 16 | 1,28 | 1) | 5814231000 |

1) Avec limiteur
Débit nominal Qn pour 6 bar et Δp = 1 bar

Distributeur 5/2, Série 581, taille 4

▶ Commande pneumatique bilatérale ▶ $Q_n = 6000 \text{ l/min}$ ▶ Raccordement sur embase ▶ Sortie raccord d'air comprimé: Plaque de base ISO 5599-1 ▶ montage en batterie possible ▶ Convient pour ATEX

Dimensions

00132655

Distributeurs ▶ A commande pneumatique, selon norme

Distributeur 5/2, Série 581, taille 4

- ▶ Qn = 6000 l/min ▶ Raccordement sur embase ▶ Sortie raccord d'air comprimé: Plaque de base ISO 5599-1
- ▶ montage en batterie possible ▶ Commande manuelle: à crantage ▶ Convient pour ATEX



001133547

| | |
|-----------------------------------------|-----------------------------------|
| Normes | ISO 5599-1 |
| ATEX | 2G Ex mb II T42D Ex tD A21 T130°C |
| Type de construction | Distributeur à tiroir |
| Principe d'étanchéité | à étanchéification souple |
| Principe de montage en batterie | Principe de plaque de base simple |
| Pression de service mini/maxi | -0,95 bar / 16 bar |
| Températures ambiantes min. / max. | -20°C / +70°C |
| Température min./max. du fluide | -20°C / +70°C |
| Fluide | Air comprimé |
| Taille de particule max. | 50 µm |
| Teneur en huile de l'air comprimé | 0 mg/m³ - 5 mg/m³ |
| Raccords d'air comprimé | Plaque de base ISO 5599-1 |
| Vis de fixation | À six pans creux |
| Couple de serrage de la vis de fixation | 10 Nm |
| | |
| Matériaux : | |
| Boîtier | Aluminium |
| Joints | Caoutchouc nitrile (NBR) |

Remarques techniques

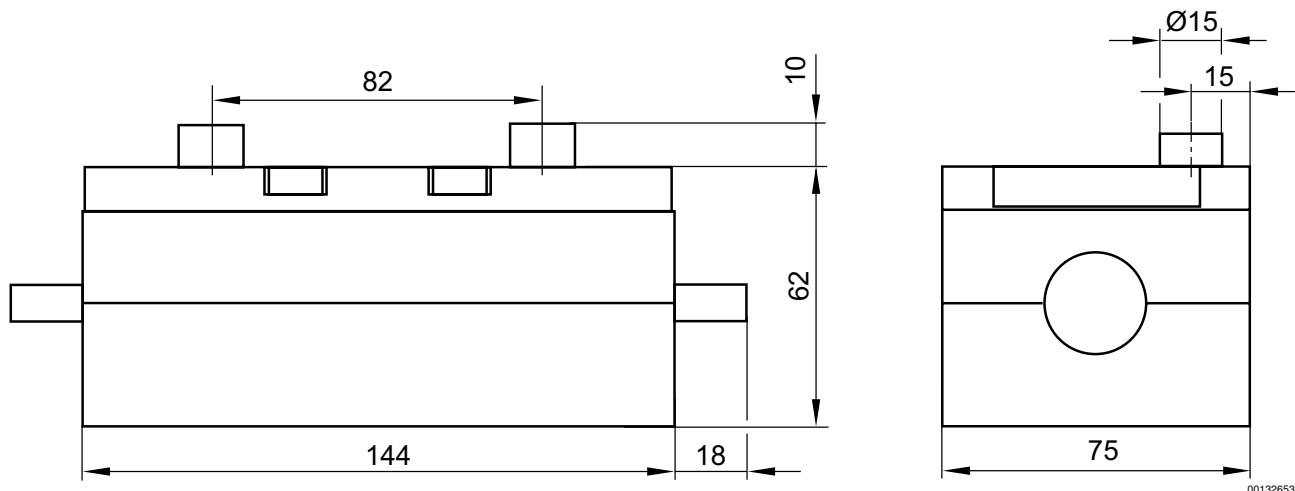
- La pression de pilotage minimale min. doit être respectée, sans quoi des commutations intempestives et, le cas échéant, une panne des distributeurs sont susceptibles de se produire !
- Le point de rosée sous pression doit se situer à au moins 15 °C sous la température ambiante et la température du fluide et peut atteindre max. 3 °C.
- La teneur en huile de l'air comprimé doit rester constante tout au long de la durée de vie.
- Utilisez exclusivement les huiles autorisées par AVENTICS, voir chapitre "Informations techniques".

| | Conductance de débit | Qn | Pression de pilotage mini/maxi | Poids | Rem. | Référence |
|---------------------------------------------------------------|----------------------|---------|--------------------------------|-------|------|------------|
| | C | | | | | |
| | [l/(s*bar)] | [l/min] | [bar] | [kg] | | |
| | 24,5 | 6000 | 1,5 / 16 | 1,28 | - | 5814330000 |
| | 24,5 | 6000 | 1,5 / 16 | 1,28 | 1) | 5814331000 |
| 1) Avec limiteur Débit nominal Qn pour 6 bar et Δp = 1 bar | | | | | | |

Distributeur 5/2, Série 581, taille 4

- ▶ $Q_n = 6000$ l/min ▶ Raccordement sur embase ▶ Sortie raccord d'air comprimé: Plaque de base ISO 5599-1
- ▶ montage en batterie possible ▶ Commande manuelle: à crantage ▶ Convient pour ATEX

Dimensions



Distributeurs ▶ A commande pneumatique, selon norme

Distributeur 5/2, Série 581, taille 4

▶ Avec piston différentiel ▶ Qn = 6000 l/min ▶ Raccordement sur embase ▶ Sortie raccord d'air comprimé:
Plaque de base ISO 5599-1 ▶ montage en batterie possible ▶ Convient pour ATEX



00133546

| | |
|-----------------------------------------|-----------------------------------|
| Normes | ISO 5599-1 |
| ATEX | 2G Ex mb II T42D Ex tD A21 T130°C |
| Type de construction | Distributeur à tiroir |
| Principe d'étanchéité | à étanchéification souple |
| Principe de montage en batterie | Principe de plaque de base simple |
| Pression de service mini/maxi | -0,95 bar / 16 bar |
| Températures ambiantes min. / max. | -20°C / +70°C |
| Température min./max. du fluide | -20°C / +70°C |
| Fluide | Air comprimé |
| Taille de particule max. | 50 µm |
| Teneur en huile de l'air comprimé | 0 mg/m³ - 5 mg/m³ |
| Raccords d'air comprimé | Plaque de base ISO 5599-1 |
| Vis de fixation | À six pans creux |
| Couple de serrage de la vis de fixation | 10 Nm |
| | |
| Matériaux : | |
| Boîtier | Aluminium |
| Joints | Caoutchouc nitrile (NBR) |

Remarques techniques

- La pression de pilotage minimale min. doit être respectée, sans quoi des commutations intempestives et, le cas échéant, une panne des distributeurs sont susceptibles de se produire !
- Le point de rosée sous pression doit se situer à au moins 15 °C sous la température ambiante et la température du fluide et peut atteindre max. 3 °C.
- La teneur en huile de l'air comprimé doit rester constante tout au long de la durée de vie.
- Utilisez exclusivement les huiles autorisées par AVENTICS, voir chapitre "Informations techniques".

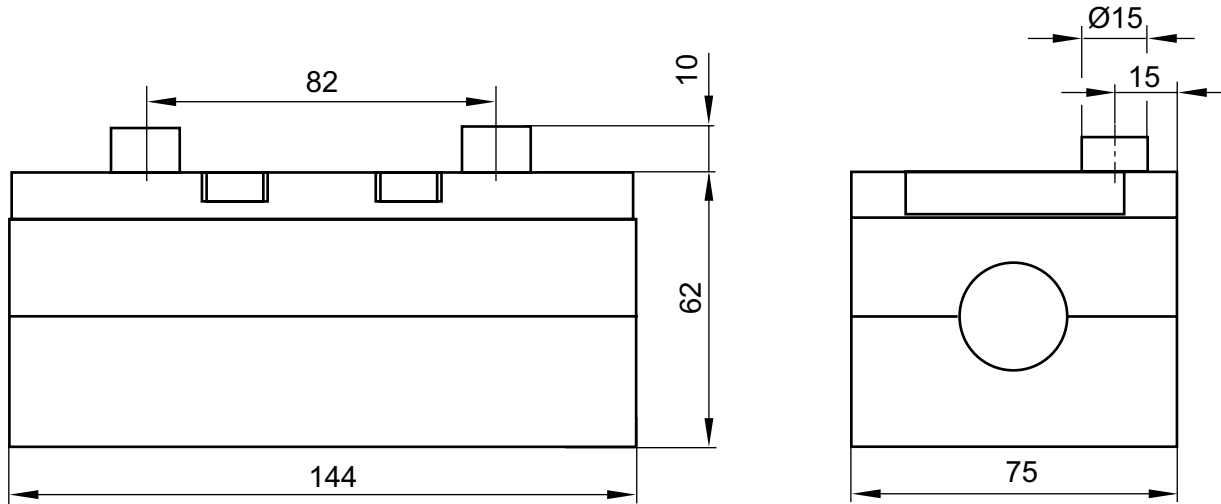
| | Conductance de débit | Qn | Pression de pilotage mini/maxi | Poids | Rem. | Référence |
|--|----------------------|---------|--------------------------------|-------|------|------------|
| | C | | | | | |
| | [l/(s*bar)] | [l/min] | [bar] | [kg] | | |
| | 24,5 | 6000 | 1,5 / 16 | 1,28 | - | 5814630000 |
| | 24,5 | 6000 | 1,5 / 16 | 1,28 | 1) | 5814631000 |

1) Avec limiteur
Piston différentiel, le signal 14 est prioritaire
Débit nominal Qn pour 6 bar et Δp = 1 bar

Distributeur 5/2, Série 581, taille 4

▶ Avec piston différentiel ▶ $Q_n = 6000$ l/min ▶ Raccordement sur embase ▶ Sortie raccord d'air comprimé:
Plaque de base ISO 5599-1 ▶ montage en batterie possible ▶ Convient pour ATEX

Dimensions



Distributeurs ▶ A commande pneumatique, selon norme

Distributeur 5/3, Série 581, taille 4

- ▶ Qn = 5000 l/min ▶ Raccordement sur embase ▶ Sortie raccord d'air comprimé: Plaque de base ISO 5599-1
- ▶ montage en batterie possible ▶ Convient pour ATEX

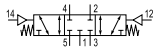
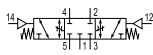
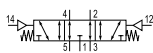

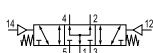
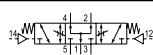


00133545

| | |
|-----------------------------------------|------------------------------------|
| Normes | ISO 5599-1 |
| ATEX | 2G Ex mb II T42D Ex tD A21 T130 °C |
| Type de construction | Distributeur à tiroir |
| Principe d'étanchéité | à étanchéification souple |
| Principe de montage en batterie | Principe de plaque de base simple |
| Pression de service mini/maxi | -0,95 bar / 16 bar |
| Températures ambiantes min. / max. | -20 °C / +70 °C |
| Température min./max. du fluide | -20 °C / +70 °C |
| Fluide | Air comprimé |
| Taille de particule max. | 50 µm |
| Teneur en huile de l'air comprimé | 0 mg/m³ - 5 mg/m³ |
| Raccords d'air comprimé | Plaque de base ISO 5599-1 |
| Vis de fixation | À six pans creux |
| Couple de serrage de la vis de fixation | 10 Nm |
| | |
| Matériaux : | |
| Boîtier | Aluminium |
| Joints | Caoutchouc nitrile (NBR) |

Remarques techniques

- La pression de pilotage minimale min. doit être respectée, sans quoi des commutations intempestives et, le cas échéant, une panne des distributeurs sont susceptibles de se produire !
- Le point de rosée sous pression doit se situer à au moins 15 °C sous la température ambiante et la température du fluide et peut atteindre max. 3 °C.
- La teneur en huile de l'air comprimé doit rester constante tout au long de la durée de vie.
- Utilisez exclusivement les huiles autorisées par AVENTICS, voir chapitre "Informations techniques".

| | Conductance de débit | Qn | Pression de pilotage mini/maxi | Poids | Rem. | Référence |
|-------------------------------------------------------------------------------------|----------------------|---------|--------------------------------|-------|------|-------------------|
| | C | | | | | |
| | [l/(s*bar)] | [l/min] | [bar] | [kg] | | |
|  | 15,5 | 5000 | 3 / 16 | 1,28 | - | 5814430000 |
|  | 15,5 | 5000 | 3 / 16 | 1,28 | 1) | 5814431000 |
|  | 15,5 | 5000 | 3 / 16 | 1,28 | - | 5814530000 |
|  | 15,5 | 5000 | 3 / 16 | 1,28 | 1) | 5814531000 |
|  | 15,5 | 5000 | 3 / 16 | 1,28 | - | 5814730000 |
|  | 15,5 | 5000 | 3 / 16 | 1,28 | 1) | 5814731000 |

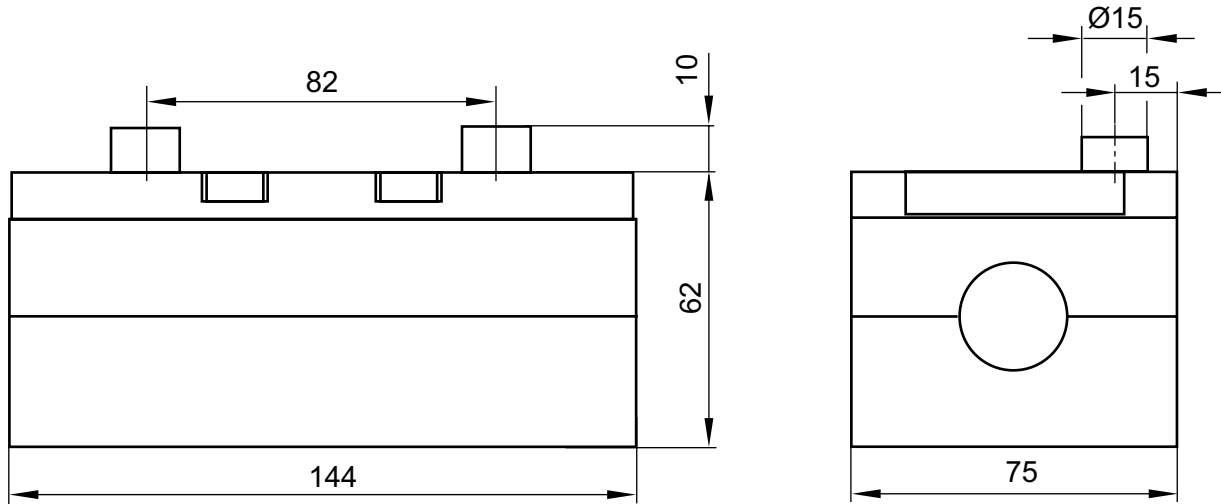
1) Avec limiteur
Débit nominal Qn pour 6 bar et Δp = 1 bar

Distributeurs ▶ A commande pneumatique, selon norme

Distributeur 5/3, Série 581, taille 4

- ▶ $Q_n = 5000$ l/min ▶ Raccordement sur embase ▶ Sortie raccord d'air comprimé: Plaque de base ISO 5599-1
- ▶ montage en batterie possible ▶ Convient pour ATEX

Dimensions



Distributeurs ▶ A commande pneumatique, selon norme

ISO 5599-1, taille 4, Série 581
Accessoires

Distributeur à démarrage progressif

▶ Qn = 3300 l/min



00130320

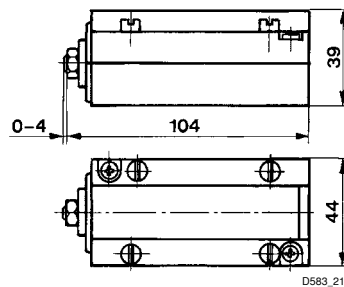
| | |
|------------------------------------|--------------------------|
| Type de construction | Distributeur à tiroir |
| Pression de service mini/maxi | 3 bar / 10 bar |
| Températures ambiantes min. / max. | -15°C / +50°C |
| Température min./max. du fluide | -15°C / +50°C |
| Fluide | Air comprimé |
| Taille de particule max. | 5 µm |
| Teneur en huile de l'air comprimé | 0 mg/m³ - 5 mg/m³ |
| Matériaux : | |
| Boîtier | Aluminium |
| Joints | Caoutchouc nitrile (NBR) |

Remarques techniques

- La pression de pilotage minimale min. doit être respectée, sans quoi des commutations intempestives et, le cas échéant, une panne des distributeurs sont susceptibles de se produire !
- Le point de rosée sous pression doit se situer à au moins 15 °C sous la température ambiante et la température du fluide et peut atteindre max. 3 °C.
- La teneur en huile de l'air comprimé doit rester constante tout au long de la durée de vie.
- Utilisez exclusivement les huiles autorisées par AVENTICS, voir chapitre "Informations techniques".

| | Conductance de débit | Qn | Poids | Référence |
|--|----------------------|---------|-------|-------------------|
| | C | | | |
| | [l/(s*bar)] | [l/min] | [kg] | |
| | 11,3 | 3300 | 0,39 | 5832131000 |

Dimensions



D583_213

ISO 5599-1, taille 4, Série 581
Accessoires
Embase unitaire, Pour distributeurs à démarrage progressif
▶ Sortie raccord d'air comprimé: G 1/2


P583_007

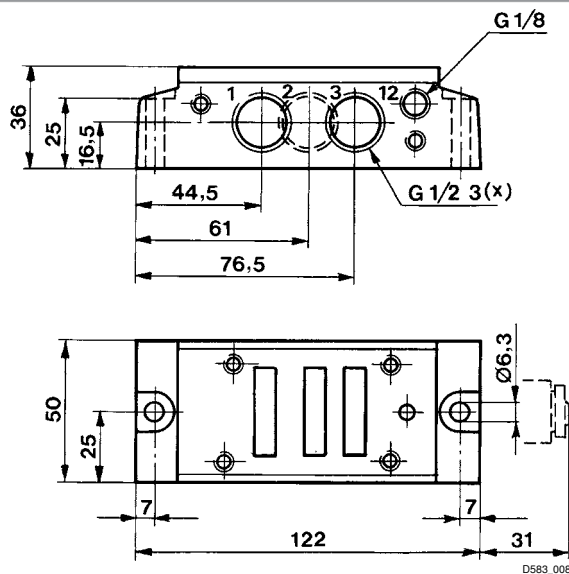
| | |
|----------------------------------------|--------------------------|
| Températures ambiantes min. / max. | -20°C / +70°C |
| Température min./max. du fluide | -20°C / +70°C |
| Fluide | Air comprimé |
| Pression de service mini/maxi | -1 bar / 16 bar |
| Nombre d'emplacements de distributeurs | 1 |
| Échappement (3,5) | Échappement non collecté |
| | Raccordements coupés |

| | |
|-------------|-------------------------------------------|
| Matériaux : | |
| Embase | Aluminium coulé sous pression, laqué noir |

Remarques techniques

- La pression de pilotage minimale min. doit être respectée, sans quoi des commutations intempestives et, le cas échéant, une panne des distributeurs sont susceptibles de se produire !
- Le point de rosée sous pression doit se situer à au moins 15 °C sous la température ambiante et la température du fluide et peut atteindre max. 3 °C.
- La teneur en huile de l'air comprimé doit rester constante tout au long de la durée de vie.
- Utilisez exclusivement les huiles autorisées par AVENTICS, voir chapitre "Informations techniques".

| Raccordement de l'air comprimé | | | | Poids | Référence |
|--------------------------------|---------|-------------|---------------------|-------|-------------------|
| Entrée | Sortie | Échappement | Raccordement pilote | | |
| [1] | [2 / 4] | [3 / 5] | [14] | [kg] | |
| G 1/2 | G 1/2 | G 1/2 | G 1/8 | 0,34 | 5834710000 |

Dimensions


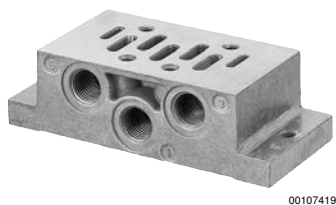
D583_008

Distributeurs ▶ A commande pneumatique, selon norme

ISO 5599-1, taille 4, Série 581
Accessoires

Embase unitaire, Raccords filetés latéraux

▶ Norme: ISO 5599-1 ▶ Taille: ISO 4 ▶ Sortie raccord d'air comprimé: G 3/4 ▶ alimentation en pression inversée admissible



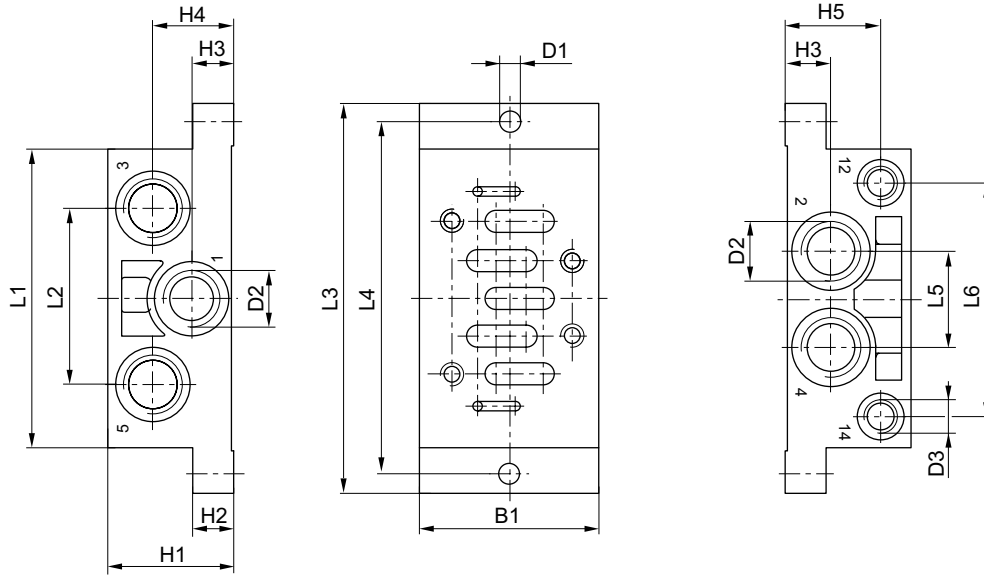
| | |
|------------------------------------------|---------------------------------------------------------|
| Normes | ISO 5599-1 |
| Températures ambiantes min. / max. | -25°C / +70°C |
| Température min./max. du fluide | -25°C / +70°C |
| Fluide | Air comprimé |
| Pression de service mini/maxi | -0,95 bar / 16 bar |
| Nombre d'emplacements de distributeurs | 1 |
| Direction raccordement pneumatique (1) | Sur un côté |
| Direction raccordement pneumatique (3,5) | Sur un côté |
| Direction raccordement pneumatique (2,4) | Sur un côté |
| Direction raccordement pneumatique (12) | Sur un côté |
| Direction raccordement pneumatique (14) | Sur un côté |
| Échappement (3,5) | Avec échappement (3/5) collecté Raccordements coupés |
| Matériaux : | |
| Embase | Aluminium coulé sous pression |

Remarques techniques

- La pression de pilotage minimale min. doit être respectée, sans quoi des commutations intempestives et, le cas échéant, une panne des distributeurs sont susceptibles de se produire !
- Le point de rosée sous pression doit se situer à au moins 15 °C sous la température ambiante et la température du fluide et peut atteindre max. 3 °C.
- La teneur en huile de l'air comprimé doit rester constante tout au long de la durée de vie.
- Utilisez exclusivement les huiles autorisées par AVENTICS, voir chapitre "Informations techniques".
- Lors de l'utilisation des distributeurs de la série HV, la température ambiante est de -25° C à +200° C et la température du fluide est de -25° C à +120° C.
- L'alimentation en pression inversée n'est pas autorisée pour les distributeurs de la série HV.

| Taille | Raccordement de l'air comprimé | | | | | Entraxe | Référence |
|--------|--------------------------------|---------|-------------|------------------------|---------------------|---------|-------------------|
| | Entrée | Sortie | Échappement | Air pilote échappement | Raccordement pilote | | |
| | [1] | [2 / 4] | [3 / 5] | [12] | [14] | | |
| ISO 4 | G 3/4 | G 3/4 | G 3/4 | G 1/8 | G 1/8 | 85 | 8985041404 |

| Référence | Poids |
|-------------------|-------|
| | [kg] |
| 8985041404 | 0,99 |

ISO 5599-1, taille 4, Série 581
Accessoires
Dimensions


D581_140

| Référence | B1 | H1 | H2 | H3 | H4 | H5 | D1 | D2 *) | D3 *) | L1 | L2 | L3 |
|-------------------|----|----|----|----|----|----|----|-------|-------|-----|----|-----|
| 8985041404 | 85 | 42 | 19 | 22 | 22 | 30 | 9 | G 3/4 | G 1/8 | 148 | 90 | 186 |

| Référence | L4 | L5 | L6 | Poids kg | | | | | | | | |
|-------------------|-----|----|-----|----------|--|--|--|--|--|--|--|--|
| 8985041404 | 170 | 42 | 111 | 0,99 | | | | | | | | |

*) Raccordements

Distributeurs ▶ A commande pneumatique, selon norme

ISO 5599-1, taille 4, Série 581 Accessoires

Embase, Orifices 2 et 4 en dessous

▶ Norme: ISO 5599-1 ▶ Taille: ISO 4 ▶ type F ▶ Sortie raccord d'air comprimé: G 3/4 ▶ montage en batterie possible ▶ Principe de plaque de base simple ▶ alimentation en pression inversée admissible ▶ Avec échappement collecté de l'air de pilotage



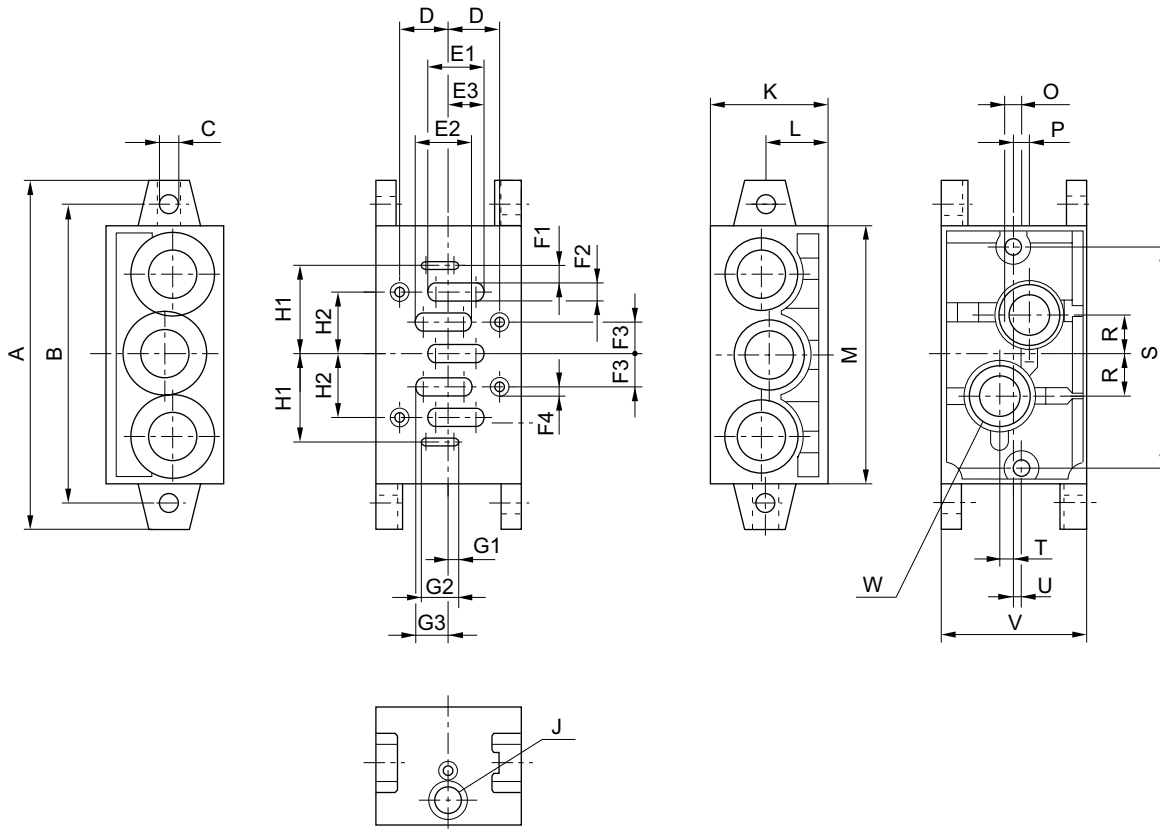
| | |
|------------------------------------------|---------------------------------|
| Normes | ISO 5599-1, ISO 4 |
| Températures ambiantes min. / max. | -25°C / +70°C |
| Température min./max. du fluide | -25°C / +70°C |
| Fluide | Air comprimé |
| Nombre d'emplacements de distributeurs | 1 |
| Entraxe | 82 mm |
| Direction raccordement pneumatique (1) | Sur un côté |
| Direction raccordement pneumatique (3,5) | Sur un côté |
| Direction raccordement pneumatique (2,4) | Vers le bas |
| Direction raccordement pneumatique (12) | Sur un côté |
| Direction raccordement pneumatique (14) | Sur un côté |
| Échappement (3,5) | Avec échappement (3/5) collecté |
| | Raccordements coupés |
| Raccordement de l'air comprimé | Selon ISO 5599-1 |
| Matériaux : | |
| Embase | Aluminium coulé sous pression |
| Joint | Caoutchouc nitrile (NBR) |

Remarques techniques

- La pression de pilotage minimale min. doit être respectée, sans quoi des commutations intempestives et, le cas échéant, une panne des distributeurs sont susceptibles de se produire !
- Le point de rosée sous pression doit se situer à au moins 15 °C sous la température ambiante et la température du fluide et peut atteindre max. 3 °C.
- La teneur en huile de l'air comprimé doit rester constante tout au long de la durée de vie.
- Utilisez exclusivement les huiles autorisées par AVENTICS, voir chapitre "Informations techniques".

| Taille | Raccordement de l'air comprimé | | | Pression de service mini/maxi | Poids | Référence |
|--------|--------------------------------|------------------------|---------------------|-------------------------------|-------|------------|
| | Sortie | Air pilote échappement | Raccordement pilote | | | |
| | [2 / 4] | [12] | [14] | | [kg] | |
| ISO 4 | G 3/4 | G 1/8 | G 1/8 | -0,95 / 10 | 1,37 | 8985041422 |

Livraison avec joints et vis de fixation inclus

Dimensions


00107666_a

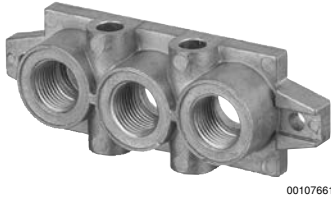
| Référence | A | B | C | D | E1 | E2 | E3 | F1 | F2 | F3 | F4 | G1 |
|------------|-----|-----|----|-------|-------------|----|----|-----|----|----|----|----|
| 8985041422 | 215 | 184 | 11 | — | — | — | — | — | — | — | — | — |
| Référence | G2 | G3 | H1 | H2 | J | K | L | M | O | P | R | S |
| 8985041422 | — | — | — | — | — | 55 | 30 | 142 | M8 | 8 | 26 | — |
| Référence | T | U | V | W | Poids kg | | | | | | | |
| 8985041422 | 9 | 3 | 82 | G 3/4 | 1,37 | | | | | | | |

Distributeurs ▶ A commande pneumatique, selon norme

ISO 5599-1, taille 4, Série 581
Accessoires

Plaque terminale à gauche, Plaque terminale à droite

- ▶ Norme: ISO 5599-1 ▶ Taille: ISO 4 ▶ type F ▶ montage en batterie possible ▶ Principe d'embases multiples
- ▶ alimentation en pression inversée admissible



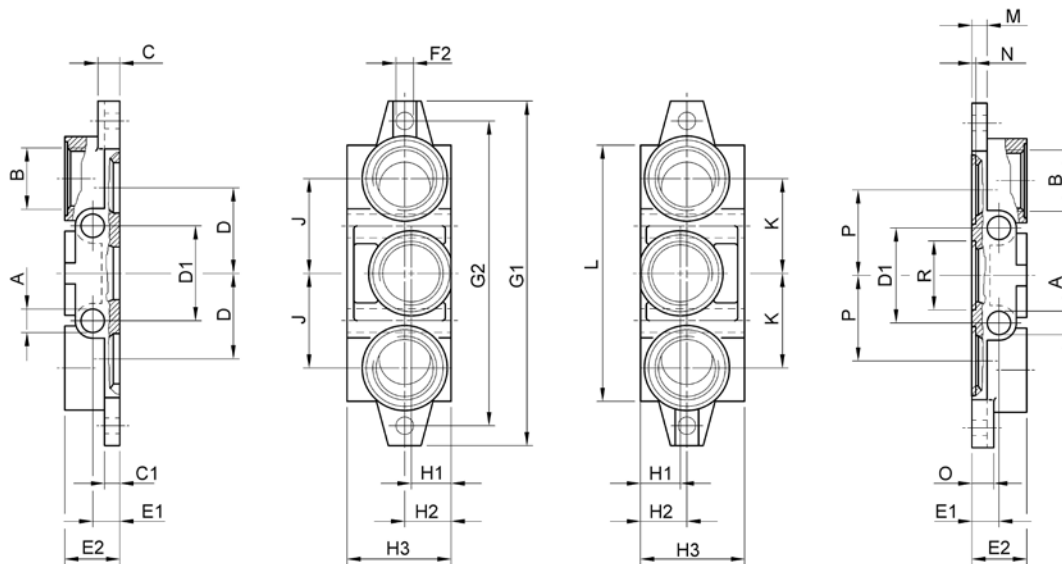
| | |
|------------------------------------------|------------------------------------------|
| Normes | ISO 5599-1, ISO 4 |
| Températures ambiantes min. / max. | -25°C / +70°C |
| Température min./max. du fluide | -25°C / +70°C |
| Fluide | Air comprimé |
| Pression de service mini/maxi | 0 bar / 16 bar |
| Direction raccordement pneumatique (1) | Sur un côté |
| Direction raccordement pneumatique (3,5) | Sur un côté |
| Échappement (3,5) | Avec échappement (3/5) collecté |
| Raccordement de l'air comprimé | Raccordements coupés Selon ISO 5599-1 |
| Matériaux : | |
| Embase | Aluminium coulé sous pression |
| Joints | Caoutchouc nitrile (NBR) |

Remarques techniques

- La pression de pilotage minimale min. doit être respectée, sans quoi des commutations intempestives et, le cas échéant, une panne des distributeurs sont susceptibles de se produire !
- Le point de rosée sous pression doit se situer à au moins 15 °C sous la température ambiante et la température du fluide et peut atteindre max. 3 °C.
- La teneur en huile de l'air comprimé doit rester constante tout au long de la durée de vie.
- Utilisez exclusivement les huiles autorisées par AVENTICS, voir chapitre "Informations techniques".

| Taille | Raccordement de l'air comprimé | | Poids | Référence |
|--------|--------------------------------|-------------|-------|-------------------|
| | Entrée | Échappement | | |
| | [1] | [3 / 5] | [kg] | |
| ISO 4 | G 1 | G 1 | 1,32 | 8985041442 |

Fourniture : 2 plaques terminales, incluant joint et vis de fixation

ISO 5599-1, taille 4, Série 581
Accessoires
Dimensions


00107701_a

| Référence | A | B | C | C1 | D | D1 | E1 | E2 | F2 | G1 | G2 | H1 |
|-------------------|----|-----|----|----|----|----|----|----|------|-----|-----|----|
| 8985041442 | 12 | G 1 | 19 | 12 | 54 | 56 | 15 | 30 | Ø 11 | 215 | 148 | 30 |

| Référence | H2 | H3 | J | K | M | N | O | P | R | Poids kg | | |
|-------------------|----|----|----|----|----|-----|----|----|--------|-------------|--|--|
| 8985041442 | 30 | 58 | 54 | 54 | 12 | 2,7 | 19 | 54 | Ø 44,1 | 1,32 | | |

Distributeurs ▶ A commande pneumatique, selon norme

ISO 5599-1, taille 4, Série 581 Accessoires

Plaque d'obturation

▶ Norme: ISO 5599-1 ▶ Taille: ISO 4



5810-321

| | |
|----------------------------------------|-----------------|
| Normes | ISO 5599-1 |
| Températures ambiantes min. / max. | -20 °C / +70 °C |
| Température min./max. du fluide | -20 °C / +70 °C |
| Fluide | Air comprimé |
| Pression de service mini/maxi | -1 bar / 16 bar |
| Nombre d'emplacements de distributeurs | 1 |

Matériaux :

| | |
|---------|-------------------------------------------|
| Boîtier | Aluminium coulé sous pression, laqué noir |
| Embase | Aluminium coulé sous pression |
| Joints | Caoutchouc nitrile (NBR) |

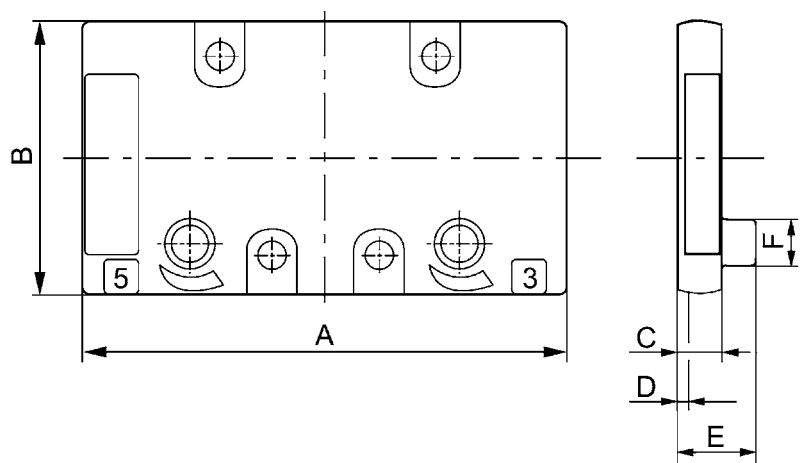
Remarques techniques

- La pression de pilotage minimale min. doit être respectée, sans quoi des commutations intempestives et, le cas échéant, une panne des distributeurs sont susceptibles de se produire !
- Le point de rosée sous pression doit se situer à au moins 15 °C sous la température ambiante et la température du fluide et peut atteindre max. 3 °C.
- La teneur en huile de l'air comprimé doit rester constante tout au long de la durée de vie.
- Utilisez exclusivement les huiles autorisées par AVENTICS, voir chapitre "Informations techniques".

| Taille | Poids [kg] | Référence |
|--------|---------------|------------|
| ISO 4 | 0,27 | 5804870000 |

Livraison avec joints et vis de fixation inclus

Dimensions



00128858

| Référence | A | B | C | D | E | F | Poids kg | | | | |
|------------|-------|------|----|---|----|----|-------------|--|--|--|--|
| 5804870000 | 142,5 | 74,5 | 10 | 2 | 20 | 15 | 0,27 | | | | |

AVENTICS GmbH
Ulmer Straße 4
30880 Laatzen, GERMANY
Phone +49 511 2136-0
Fax +49 511 2136-269
www.aventics.com
info@aventics.com

D'autres adresses sont également
disponibles sur notre site Internet:
www.aventics.com/contact

AVENTICS[®]



Employer les produits AVENTICS représentés uniquement dans le domaine industriel. Lire attentivement et complètement la documentation relative au produit avant toute utilisation. Respecter les directives et les lois en vigueur dans le pays d'exploitation. En cas d'intégration du produit dans des applications, respecter les indications du fabricant de l'installation afin de garantir une utilisation sûre des produits. Les indications données servent exclusivement à la description du produit. Il ne peut être déduit de nos indications aucune déclaration quant aux propriétés précises ou à l'adaptation du produit en vue d'une application précise. Ces indications ne dispensent pas l'utilisateur d'une vérification personnelle. Il convient de tenir compte du fait que les produits sont soumis à un processus naturel d'usure et de vieillissement.

23-07-2016

Un exemple de configuration est représenté sur la page de titre. Le produit livré peut donc différer de l'illustration. Sous réserve de modifications. © AVENTICS S.à r.l., y compris en cas de dépôt d'une demande de droit de propriété industrielle. Tout pouvoir de disposition, tel que le droit de reproduction et de transfert, détenu par Aventics. Version PDF