

Raccordements bus ► Système CMS

structure de liens CMS, design B

Caractéristiques techniques



Siège Social Douala - Cameroun B.P. 12591 Douala
contact@2comappro.com
Tél : + 237 233 424 913
et + 237 674 472 158

www.2comappro.com



Raccordements bus ▶ Système CMS

structure de liens CMS, design B

Coupleur de bus avec pilote



Raccordement bus de terrain avec fonctionnalité E/S optionnelle (CMS), Forme B
 ▶ Coupleur de bus avec pilote ▶ Protocole bus: PROFIBUS DP / CANopen / DeviceNet / EtherNET/IP / PROFINET IO

4

Accessoires

Module E/S



Structure de liens DDL, design B
 ▶ Forme B ▶ Module E/S actif

9



Structure de liens DDL, design B
 ▶ Forme B ▶ Module E/S actif

10



Câble de connexion, Série CN2
 ▶ Prise femelle, M12x1, à 5 pôles, Codage A, Coudé ▶ Sans douille de l'extrémité des fils étamée, À 4 pôles ▶ Pour CANopen, DeviceNet

12



Capuchon de protection
 ▶ M8x1

13



Capuchon de protection
 ▶ M12x1

13

Plaque terminale



Plaque terminale à gauche
 ▶ Pour coupleur de bus CMS, forme B, Pour pilote DDL avec fonctionnalité E/S, Pour structure de liens AS-i, forme B avec fonctionnalité E/S

15

Techniques de liaisons électriques



Douille, M12x1, Série CN2

16



Douille, M12x1, Série CN2
 ▶ Prise femelle, M12x1, à 5 pôles, Codage B, Droit ▶ Blindé ▶ Pour PROFIBUS DP

17

Raccordements bus ► Système CMS
structure de liens CMS, design B

	<p>Connecteur, M12x1, Série CN2 ► Connecteur, M12x1, à 5 pôles, Codage B, Droit ► Blindé ► Pour PROFIBUS DP</p>	18
	<p>Connecteur, M12x1, Série CN2 ► Connecteur, M12x1, À 4 pôles, Codage A, Droit</p>	19
	<p>Connecteur, M12x1, Série CN2 ► Connecteur, M12x1, À 4 pôles, Codage A, Droit</p>	20
	<p>Capuchon de protection ► M12x1</p>	21
	<p>Capuchon de protection ► M8x1</p>	22
	<p>Connecteur terminal de données, Série CN2 ► Connecteur, M12x1, à 5 pôles, Codage A ► Pour CANopen, DeviceNet</p>	22
	<p>Connecteur terminal de données (mâle), Série CN2 ► Connecteur, M12x1, À 4 pôles, Codage B ► Pour PROFIBUS DP</p>	23

Raccordement bus de terrain avec fonctionnalité E/S optionnelle (CMS), Forme B

► Coupleur de bus avec pilote ► Protocole bus: PROFIBUS DP / CANopen / DeviceNet / EtherNET/IP / PROFINET IO



00119265

Températures ambiantes min. / max.	+0 °C / +50 °C
Indice de protection	IP65
Tension de service des équipements électroniques	24 V CC
Tolérance de tension de l'électronique	-15% / +20%
Tension de service pour actionneurs	24 V CC
Extension de module E/S Maxi	6
Suppression des impulsions parasites selon la norme	EN 61000-6-4

Matériaux :

Boîtier

Aluminium coulé sous pression

Il se peut que le produit livré diffère de l'illustration.

Remarques techniques

- Les plans d'affectation du produit se trouvent dans le manuel d'utilisation ou contacter le service des ventes Aventics le plus proche.

Protocole bus	Orifice 1	Orifice 2	Alimentation électrique	VS	Nombre de sorties pour les bobines de distributeur	Référence
PROFIBUS DP	Connecteur (mâle), M12, à 5 pôles, Codage B	Prise femelle, M12, à 5 pôles, Codage B	Connecteur (mâle), M12, À 4 pôles, Codage A	Prise femelle Barre 2,0 mm 2x13 pôles	24	R412003484
				Prise femelle Barre 2,0 mm 3x13 pôles	32	R412008516
CANopen	Connecteur (mâle), M12, à 5 pôles, Codage A	Prise femelle, M12, à 5 pôles, Codage A	Connecteur (mâle), M12, À 4 pôles, Codage A	Prise femelle Barre 2,0 mm 2x13 pôles	24	R412005747
				Prise femelle Barre 2,0 mm 3x13 pôles	32	R412008518
DeviceNet	Connecteur (mâle), M12, à 5 pôles, Codage A	Prise femelle, M12, à 5 pôles, Codage A	Connecteur (mâle), M12, À 4 pôles, Codage A	Prise femelle Barre 2,0 mm 2x13 pôles	24	R412004346
				Prise femelle Barre 2,0 mm 3x13 pôles	32	R412008517
EtherNET/IP	-	Prise femelle, M12, à 5 pôles, Codage D	Connecteur (mâle), M12, À 4 pôles, Codage A	Prise femelle Barre 2,0 mm 3x13 pôles	32	R412012755

Raccordements bus ► Système CMS
Raccordement bus de terrain avec fonctionnalité E/S optionnelle (CMS), Forme B

► Coupleur de bus avec pilote ► Protocole bus: PROFIBUS DP / CANopen / DeviceNet / EtherNET/IP / PROFINET IO

Protocole bus	Orifice 1	Orifice 2	Alimentation électrique	VS	Nombre de sorties pour les bobines de distributeur	Référence
PROFINET IO	Prise femelle, M12x1, À 4 pôles, Codage D	Prise femelle, M12x1, À 4 pôles, Codage D	Connecteur (mâle), M12x1, À 4 pôles, Codage A Connecteur (mâle), 7/8", à 5 pôles	-	32	R412014581 R412014583

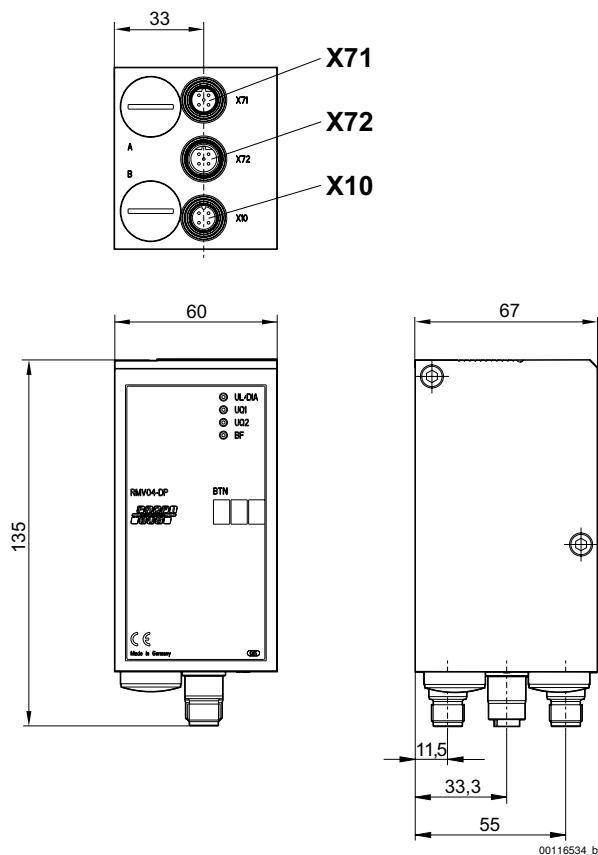
Référence	Courant absorbé par les équipements électroniques [A]	Courant absorbé maxi bobine simple [mA]	Poids [kg]	Fig.	Rem.
R412003484 R412008516	0,12	0,063	0,84	Fig. 1	2)
R412005747 R412008518	0,12	0,063	1	Fig. 1	2)
R412004346 R412008517	0,12	0,063	1	Fig. 1	2)
R412012755	0,12	0,063	1	Fig. 2	1); 2)
R412014581 R412014583	0,1	0,1	0,91	Fig. 1 Fig. 3	2)

1) Uniquement structure en étoile
 2) Raccord avec deux circuits de tension distributeur.
 Livraison avec 2 extensions de tirants et joints inclus
 Vous trouverez dans le Media Centre les notices d'instruction suivantes pour :
 PROFIBUS DP: R499050016
 CANopen: R412005742
 DeviceNet: R499050019
 EtherNET/IP: R412012728

Raccordement bus de terrain avec fonctionnalité E/S optionnelle (CMS), Forme B

► Coupleur de bus avec pilote ► Protocole bus: PROFIBUS DP / CANopen / DeviceNet / EtherNET/IP / PROFINET IO

Fig. 1



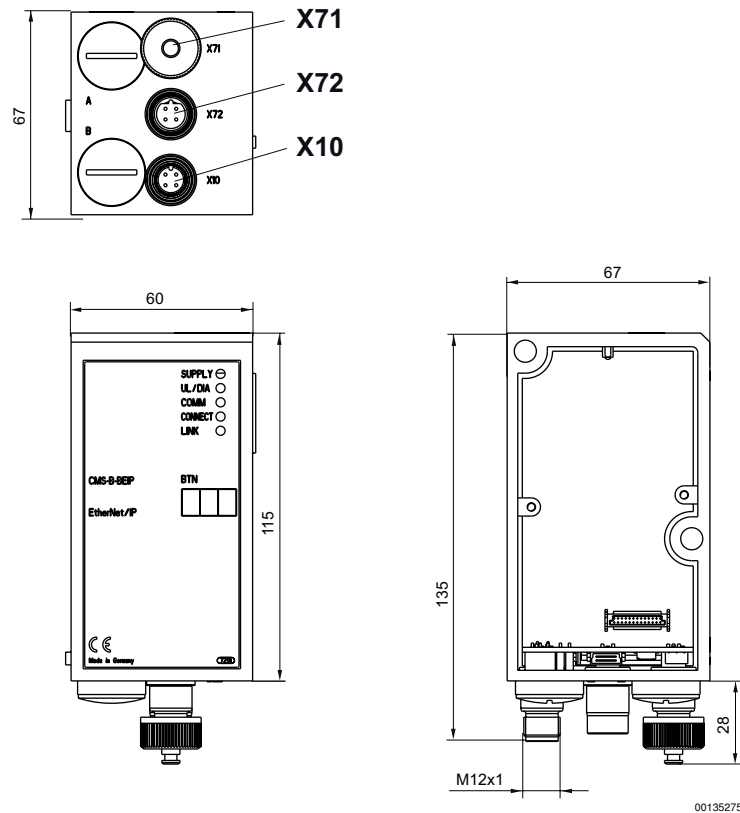
X71, (Bus IN), M12x1
 X72, (Bus OUT), M12x1
 X10, (Power), M12x1

Raccordements bus ▶ Système CMS

Raccordement bus de terrain avec fonctionnalité E/S optionnelle (CMS), Forme B

▶ Coupleur de bus avec pilote ▶ Protocole bus: PROFIBUS DP / CANopen / DeviceNet / EtherNET/IP / PROFINET IO

Fig. 2

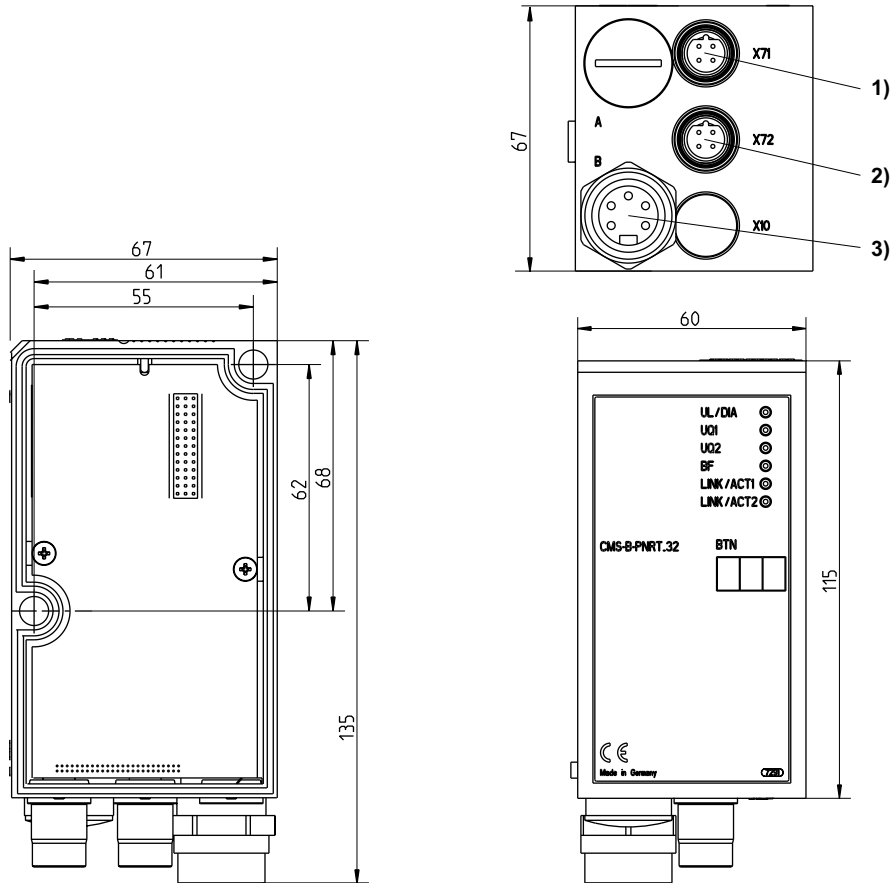


X71 = interface optionnelle
 X72 = Bus
 X10 = Power

Raccordement bus de terrain avec fonctionnalité E/S optionnelle (CMS), Forme B

► Coupleur de bus avec pilote ► Protocole bus: PROFIBUS DP / CANopen / DeviceNet / EtherNET/IP / PROFINET IO

Fig. 3



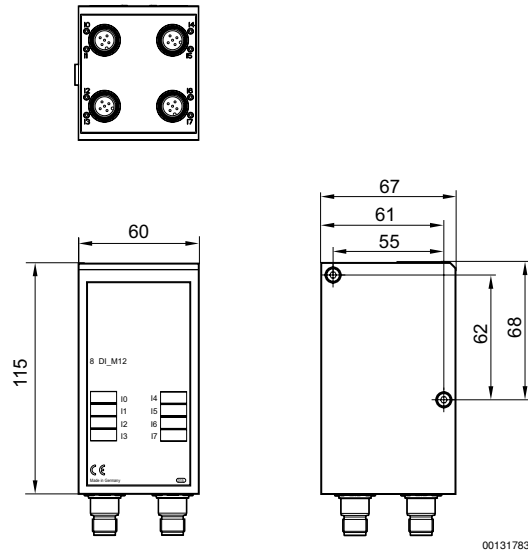
1) Bus IN 2) Bus OUT 3) Alimentation électrique

17180

Système CMS, Forme B

Accessoires

Fig. 2



Structure de liens DDL, design B

▶ Forme B ▶ Module E/S actif



00122636_A

Températures ambiantes min. / max.	+0 °C / +50 °C
Indice de protection	IP65
Tension de service des équipements électroniques	24 V CC
Courant de sortie maxi par sortie	0,5 A
Nombre de sorties	8

Matériaux :
Boîtier Aluminium coulé sous pression

Il se peut que le produit livré diffère de l'illustration.

Remarques techniques

- Au maximum 6 modules d'entrée et 6 modules de sortie doivent être utilisés.
- Les plans d'affectation du produit se trouvent dans le manuel d'utilisation ou contacter le service des ventes Aventics le plus proche.

Alimentation électrique	Version module E/S	Raccord E/S	Poids [kg]	Fig.	Référence
Connecteur (mâle), M12, À 4 pôles, Codage A	Sorties numériques	Prise femelle, M8, À 3 pôles, 8x	0,43	Fig. 1	R412005968
Connecteur (mâle), M12, À 4 pôles, Codage A	Sorties numériques	Prise femelle, M12, à 5 pôles, Codage A, 4x	0,43	Fig. 2	R412000870

Livraison avec 2 extensions de tirants et joints inclus

Manuel : PROFIBUS DP - R499050016, DeviceNet - R499050019, Interbus - R412005743, CANopen - R412005742

Système CMS, Forme B
Accessoires

Fig. 1

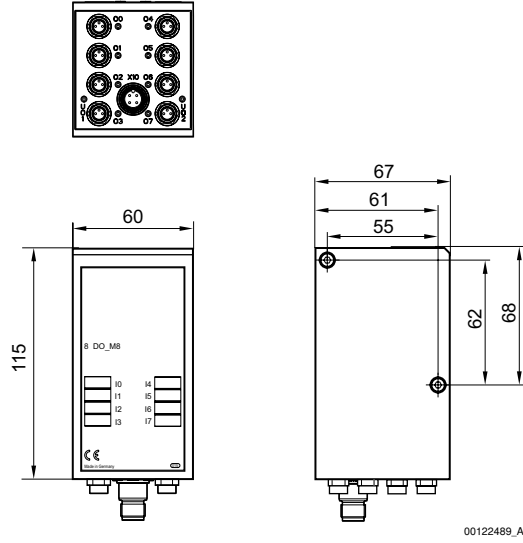
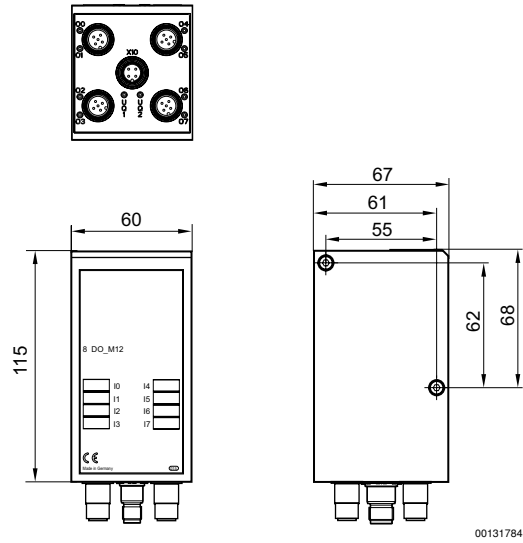


Fig. 2



Système CMS, Forme B

Accessoires

Câble de connexion, Série CN2

- ▶ Prise femelle, M12x1, à 5 pôles, Codage A, Coudé ▶ Sans douille de l'extrémité des fils étamés, À 4 pôles
- ▶ Pour CANopen, DeviceNet

Températures ambiantes min. / max.

-40°C / +85°C

Indice de protection

IP65

Matériaux :

Gaine de câble

Polyuréthane (PUR)



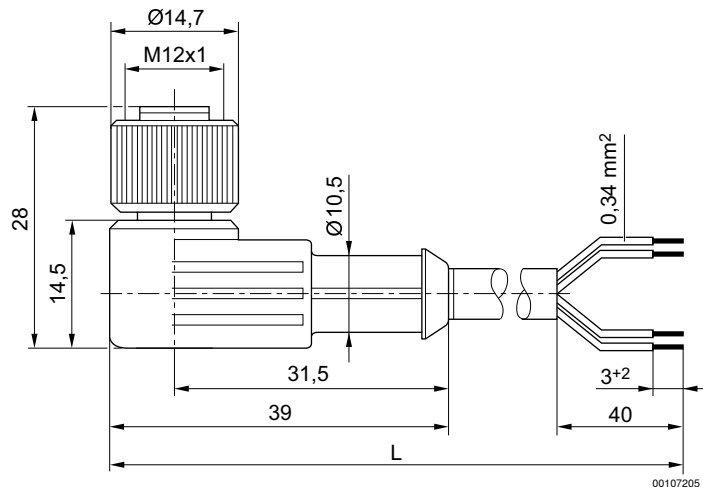
00107009_c

Remarques techniques

- L'indice de protection indiqué s'applique uniquement à un état monté et vérifié.

	Tension de service des équipements Maxi		Courant max. [A]	Nombre de conducteurs	Section du conducteur [mm ²]	Longueur câble L [m]	Poids [kg]	Référence
	[V CA]	[V CC]						
1) — BN	48	48	4	4	0,34	3	0,13	1834484259
2) — WH						5	0,202	1834484260
3) — BU						10	0,387	1834484261
4) — BK								
5) —								

Dimensions



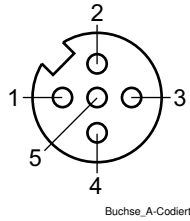
00107205_b

L = longueur

Raccordements bus ▶ Système CMS

Système CMS, Forme B Accessoires

Affectation des broches



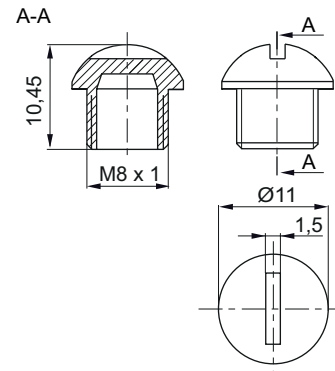
- (1) BN=brun
- (2) WH=blanc
- (3) BU=bleu
- (4) BK=noir
- (5) Non affecté

Capuchon de protection

▶ M8x1



00120243



00131442

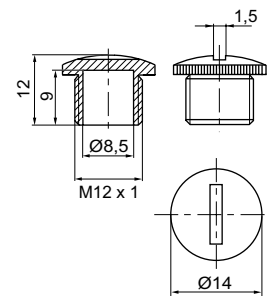
Référence	Type	Matériau	Poids [kg]	Quantité livrée [Pcs.]			
R412003493	M8x1	Polyamide	0,014	25			

Capuchon de protection

▶ M12x1



00120243



00132349

Système CMS, Forme B

Accessoires

Référence	Type	Matériau	Poids [kg]	Quantité livrée [Pcs.]			
1823312001	M12x1	Polyamide	0,001	50			

Raccordements bus ▶ Système CMS

Système CMS, Forme B
Accessoires

Plaque terminale à gauche

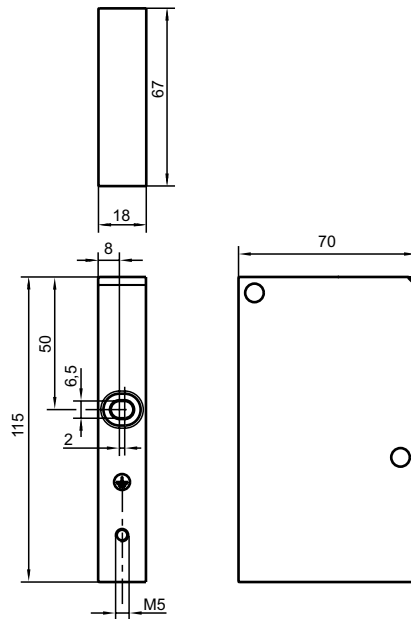
▶ Pour coupleur de bus CMS, forme B, Pour pilote DDL avec fonctionnalité E/S, Pour structure de liens AS-i, forme B avec fonctionnalité E/S



00132299

Type	Poids [kg]	Référence
Plaque terminale à gauche	0,141	R412003490
Vis et joints inclus		

Dimensions



00132055

Système CMS, Forme B

Accessoires

Douille, M12x1, Série CN2



00129412

Températures ambiantes min. / max.

-25°C / +90°C

Indice de protection

IP67

Matériaux :

Boîtier

Polybutylène téréphtalate (PBT)

Joints

Caoutchouc en carbone fluoré

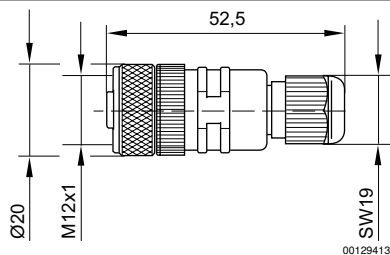
Il se peut que le produit livré diffère de l'illustration.

Remarques techniques

- L'indice de protection indiqué s'applique uniquement à un état monté et vérifié.

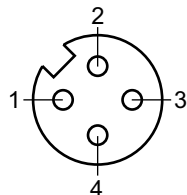
Interface électrique	Tension de service des équipements	Courant max.	Ø min./max. du câble raccordable	Couleur du boîtier	Poids	Référence
	CA				[kg]	
	[V]	[A]	[mm]			
Prise femelle, M12x1, À 4 pôles, Codage A, Droit	48	4	4 / 8	Noir	0,028	8941054324
Prise femelle, M12x1, À 4 pôles, Codage A, Coudé	48	4	4 / 8	Noir	0,027	8941054424

Dimensions



00129413

Affectation des broches



Buchse_A-Cod_4-p

Raccordements bus ► Système CMS

Système CMS, Forme B Accessoires

Douille, M12x1, Série CN2

► Prise femelle, M12x1, à 5 pôles, Codage B, Droit ► Blindé ► Pour PROFIBUS DP



00120227

Températures ambiantes min. / max.

-25°C / +90°C

Indice de protection

IP67

Matériaux :

Boîtier

Laiton, nickelé

Joints

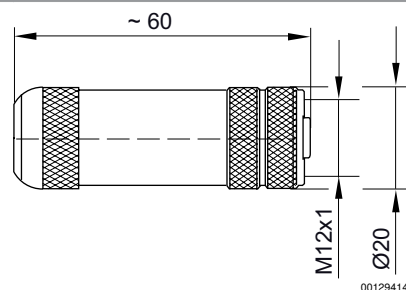
Caoutchouc en carbone fluoré

Remarques techniques

- L'indice de protection indiqué s'applique uniquement à un état monté et vérifié.

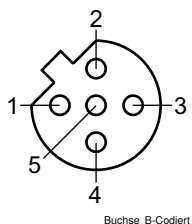
Tension de service des équipements	Courant max.	Ø min./max. du câble raccordable	Couleur du boîtier	Poids	Référence
CA					
[V]	[A]	[mm]		[kg]	
48	4	4 / 9	Argent	0,06	8941054044

Dimensions



00129414

Affectation des broches



Système CMS, Forme B

Accessoires

Connecteur, M12x1, Série CN2

► Connecteur, M12x1, à 5 pôles, Codage B, Droit ► Blindé ► Pour PROFIBUS DP



00120241

Températures ambiantes min. / max.

-25°C / +90°C

Indice de protection

IP67

Matériaux :

Boîtier

Laiton, nickelé

Joints

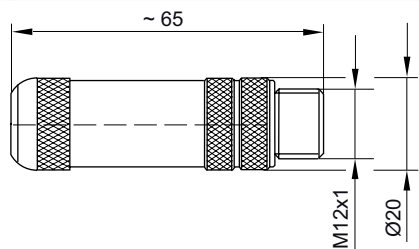
Caoutchouc en carbone fluoré

Remarques techniques

- L'indice de protection indiqué s'applique uniquement à un état monté et vérifié.

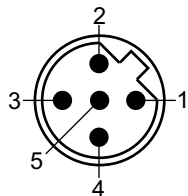
Tension de service des équipements	Courant max.	Ø min./max. du câble raccordable	Couleur du boîtier	Poids	Référence
CA					
[V]	[A]	[mm]		[kg]	
48	4	4 / 9	Argent	0,06	8941054054

Dimensions



00129415

Affectation des broches, code B



Stecker_B-Codiert

Raccordements bus ▶ Système CMS

Système CMS, Forme B Accessoires

Connecteur, M12x1, Série CN2

▶ Connecteur, M12x1, À 4 pôles, Codage A, Droit

Températures ambiantes min. / max.

-40°C / +85°C

Indice de protection

IP67



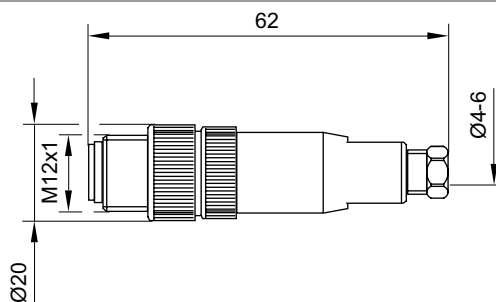
00120234

Remarques techniques

- L'indice de protection indiqué s'applique uniquement à un état monté et vérifié.

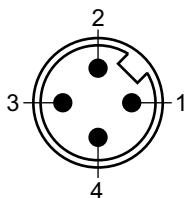
Tension de service des équipements	Courant max.	Ø min./max. du câble raccordable	Poids	Référence
CA				
[V]	[A]	[mm]	[kg]	
48	4	4 / 6	0,016	1834484222

Dimensions



00129512

Affectation des broches



Stecker_A-Cod_4-p

Système CMS, Forme B

Accessoires

Connecteur, M12x1, Série CN2

▶ Connecteur, M12x1, À 4 pôles, Codage A, Droit



00120230

Températures ambiantes min. / max. -40°C / +85°C
 Indice de protection IP67

Matériaux :
 Boîtier Polyamide

Il se peut que le produit livré diffère de l'illustration.

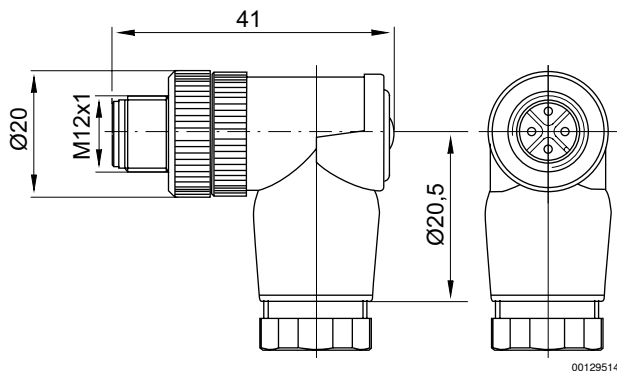
Remarques techniques

- L'indice de protection indiqué s'applique uniquement à un état monté et vérifié.
- Fourniture : 2 joints pour 2 câbles respectifs de Ø 2,1 - 3,0 mm et Ø 4,0 - 5,0 mm.

Tension de service des équipements	Courant max.	Sortie de câble	Ø min./max. du câble raccordable	Poids	Fig.	Référence
CA						
[V]	[A]		[mm]	[kg]		
48	4	Coudé 90°	4 / 6	0,02	Fig. 1	1834484223

Pour le connecteur double, le diamètre de câble utilisé varie entre 2,1 - 3,0 mm ou 4,0 - 5,0 mm selon le joint utilisé.

Fig. 1

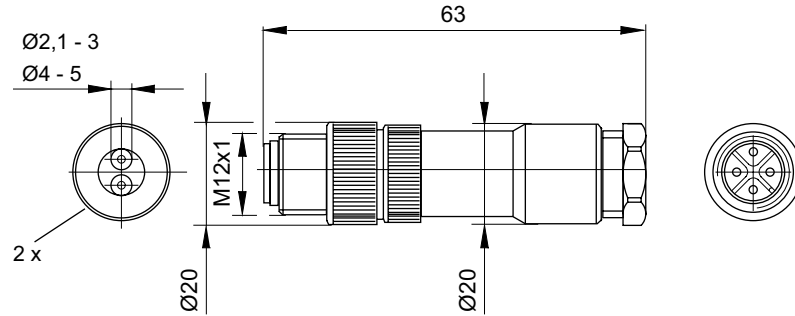


00129514

Raccordements bus ▶ Système CMS

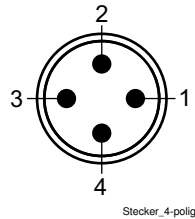
Système CMS, Forme B
Accessoires

Fig. 2

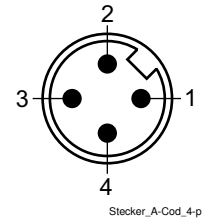


Connecteur double

Affectation des broches



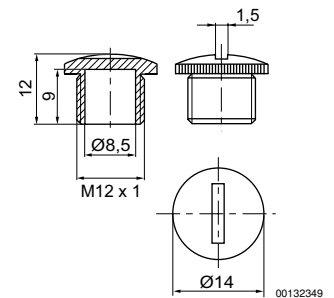
Affectation des broches, code A



Capuchon de protection
▶ M12x1



00120243



Référence	Type	Matériau	Poids [kg]	Quantité livrée [Pcs.]			
1823312001	M12x1	Polyamide	0,001	50			

Système CMS, Forme B

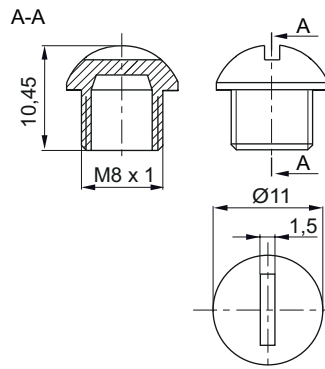
Accessoires

Capuchon de protection

▶ M8x1



00120243



00131442

Référence	Type	Matériau	Poids [kg]	Quantité livrée [Pcs.]			
R412003493	M8x1	Polyamide	0,014	25			

Connecteur terminal de données, Série CN2

▶ Connecteur, M12x1, à 5 pôles, Codage A ▶ Pour CANopen, DeviceNet



00129791

Températures ambiantes min. / max.
Indice de protection+0°C / +60°C
IP67Matériaux :
Boîtier

Élastomère thermoplastique

Remarques techniques

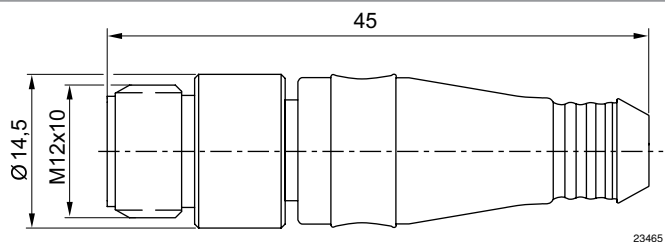
- L'indice de protection indiqué s'applique uniquement à un état monté et vérifié.

Sortie de câble	Couleur du boîtier	Poids [kg]	Référence
Droit 180°	Noir	0,011	8941054264

Raccordements bus ► Système CMS

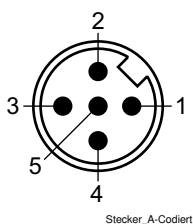
Système CMS, Forme B
Accessoires

Dimensions



23465

Affectation des broches



Stecker_A-Codiert

Connecteur terminal de données (mâle), Série CN2

► Connecteur, M12x1, À 4 pôles, Codage B ► Pour PROFIBUS DP



00120228

Températures ambiantes min. / max.
Indice de protection

-25°C / +80°C
IP67

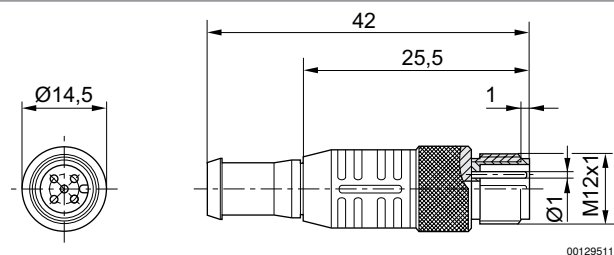
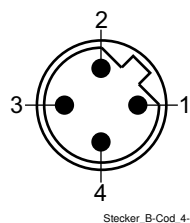
Matériaux :
Boîtier

Élastomère thermoplastique

Remarques techniques

- L'indice de protection indiqué s'applique uniquement à un état monté et vérifié.
- Connecteur terminal bus PROFIBUS DP

Sortie de câble	Couleur du boîtier	Poids [kg]	Référence
Droit 180°	Noir	0,013	8941054064

Système CMS, Forme B
Accessoires**Dimensions****Affectation des broches**

AVENTICS GmbH
Ulmer Straße 4
30880 Laatzen, GERMANY
Phone +49 511 2136-0
Fax +49 511 2136-269
www.aventics.com
info@aventics.com

D'autres adresses sont également
disponibles sur notre site Internet:
www.aventics.com/contact

AVENTICS^A



Employer les produits AVENTICS représentés uniquement dans le domaine industriel. Lire attentivement et complètement la documentation relative au produit avant toute utilisation. Respecter les directives et les lois en vigueur dans le pays d'exploitation. En cas d'intégration du produit dans des applications, respecter les indications du fabricant de l'installation afin de garantir une utilisation sûre des produits. Les indications données servent exclusivement à la description du produit. Il ne peut être déduit de nos indications aucune déclaration quant aux propriétés précises ou à l'adaptation du produit en vue d'une application précise. Ces indications ne dispensent pas l'utilisateur d'une vérification personnelle. Il convient de tenir compte du fait que les produits sont soumis à un processus naturel d'usure et de vieillissement.

29-11-2016

Un exemple de configuration est représenté sur la page de titre. Le produit livré peut donc différer de l'illustration. Sous réserve de modifications. © AVENTICS S.à r.l., y compris en cas de dépôt d'une demande de droit de propriété industrielle. Tout pouvoir de disposition, tel que le droit de reproduction et de transfert, détenu par Aventics. Version PDF