

Techniques de liaisons pneumatiques ► Accessoires pour raccord

## Bouchons à visser et raccords

Caractéristiques techniques



Siège Social Douala - Cameroun B.P. 12591 Douala  
contact@2comappro.com  
Tél : + 237 233 424 913  
et + 237 674 472 158

[www.2comappro.com](http://www.2comappro.com)



Techniques de liaisons pneumatiques ▶ Accessoires pour raccord

**Bouchons à visser et raccords**

	Adaptateur ▶ Filetage ▶ M5 - G 3/8 ▶ Taraudage ▶ G 1/8 - G 1/2 ▶ FPT-S-REN	4
	Bouchon à visser avec joint torique, Série FPT ▶ Filetage ▶ M7 - G 1/2 ▶ FPT-S-RBI	5
	Bouchon à visser avec joint torique, Série FPT ▶ Filetage ▶ G 1/8 - G 1/2 ▶ FPT-C-RBA	6
	Bouchon à visser avec joint torique, Série FPT ▶ Filetage ▶ G 1/8 - G 1/2 ▶ FPT-S-RBA	7
	Bouchon à visser ▶ Filetage ▶ G 1/8 - G 1/4 ▶ FPT-S-RIO	8
	Bouchon à visser, joint plat ▶ M5 - G 1 ▶ FPT-S-RBI	9
	Manchon de réduction ▶ Filetage ▶ G 1/8 - G 1 ▶ Taraudage ▶ M5 - G 3/4 ▶ FPT-S-RDZ	11
	Manchon de réduction ▶ Filetage ▶ M7 ▶ Taraudage ▶ M5 ▶ FPT-S-RDZ	12
	Double manchon ▶ Filetage ▶ M5 - G 1 ▶ Filetage ▶ M5 - G 1 ▶ FPT-S-RDO	13
	Manchon double, amovible, conique ▶ R 1/8 - R 1 ▶ FPT-S-RDO	14

Techniques de liaisons pneumatiques ▶ Accessoires pour raccord

## Bouchons à visser et raccords

	<p>Traversée de cloison, taraudage traversant ▶ M5 - G 3/4 ▶ FPT-S-RSG</p>	<p>15</p>
	<p>Manchon ▶ Taraudage ▶ M5 - G 1 ▶ Taraudage ▶ M5 - G 1 ▶ FPT-S-RSK</p>	<p>16</p>
	<p>Raccord d'angle ▶ Filetage ▶ R 1/8 - R 1 ▶ Taraudage ▶ G 1/8 - G 1 ▶ FPT-S-RVT</p>	<p>17</p>
	<p>Raccord d'angle, conique ▶ Filetage ▶ R 1/8 - R 1</p>	<p>18</p>
	<p>Raccord d'angle ▶ Taraudage ▶ G 1/8 - G 1 ▶ FPT-S-RVK</p>	<p>19</p>
	<p>Raccord en croix conique ▶ Taraudage, 3x ▶ G 1/8 - G 1/2 ▶ Filetage, 1x ▶ R 1/8 - R 1/2 ▶ FPT-S-RXS</p>	<p>20</p>
	<p>Vissage en L ▶ Taraudage, 2x ▶ G 1/8 - G 1 ▶ Filetage ▶ R 1/8 - R 1 ▶ FPT-S-RLT</p>	<p>21</p>
	<p>Raccord T ▶ Taraudage, 3x ▶ G 1/8 - G 1 ▶ FPT-S-RTK</p>	<p>22</p>
	<p>Raccord T ▶ Taraudage, 2x ▶ G 1/8 - G 1 ▶ Filetage ▶ R 1/8 - R 1 ▶ FPT-S-RTT</p>	<p>23</p>

**Adaptateur**

▶ Filetage ▶ M5 - G 3/8 ▶ Taraudage ▶ G 1/8 - G 1/2 ▶ FPT-S-REN



00119197

 Températures ambiantes min. / max.  
 Pression de service mini/maxi

 -20°C / +80°C  
 0 bar / 16 bar

Matériaux :

Boîtier

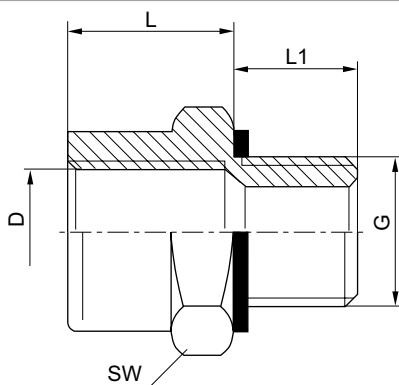
Joint

Fileté

Laiton, nickelé

Chlorure de polyvinyle (PVC)

Laiton, nickelé

**Dimensions**


00137235\_a

Référence	Orifice D	Orifice G	L	L1	SW	Quantité livrée [Pcs.]	Poids [kg]						
<b>8633051800</b>	G 1/8	M5	14	4	14	10	0,01						
<b>2122918140</b>	G 1/4	G 1/8	20	6	17	10	0,02						
<b>2122914380</b>	G 3/8	G 1/4	22,5	8	22	10	0,03						
<b>8633141200</b>	G 1/2	G 1/4	26	8	26	10	0,04						
<b>2122938120</b>	G 1/2	G 3/8	27	9	26	10	0,04						

## Bouchon à visser avec joint torique, Série FPT

▶ Filetage ▶ M7 - G 1/2 ▶ FPT-S-RBI



00127848

Températures ambiantes min. / max.  
Pression de service mini/maxi

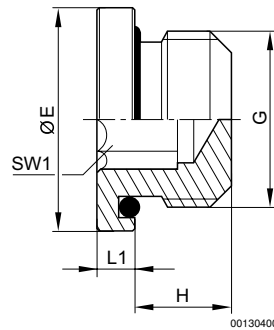
-20°C / +80°C  
0 bar / 16 bar

Matériaux :

Vis  
Boîtier  
Joint  
Fileté

Laiton  
Laiton, nickelé  
Caoutchouc nitrile (NBR)  
Laiton, nickelé

### Dimensions



00130400

Référence	Orifice G	Ø E	H	L1	SW1	Quantité livrée [Pcs.]						
<b>8639000700</b>	M7	11	5,5	4	3	25						
<b>8639001800</b>	G 1/8	14	5,5	2,5	5	25						
<b>8639001400</b>	G 1/4	18	6,5	3,5	6	25						
<b>8639003800</b>	G 3/8	21	7,5	4	8	25						
<b>8639001200</b>	G 1/2	26	9	4	10	25						

**Bouchon à visser avec joint torique, Série FPT**

► Filetage ► G 1/8 - G 1/2 ► FPT-C-RBA



20653

Températures ambiantes min. / max.

-20°C / +150°C

Pression de service mini/maxi

0 bar / 16 bar

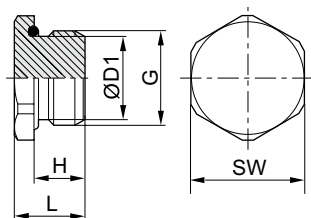
Matériaux :

Vis

Acier inoxydable

Joint

Caoutchouc au fluor

**Dimensions**


20186

Référence	Orifice G	ØD1	H	L	SW	Quantité livrée [Pcs.]						
<b>R412010045</b>	G 1/8	8,3	5,5	9,5	13	2						
<b>R412010683</b>	G 1/4	11,2	8	11,5	17	2						
<b>R412010684</b>	G 3/8	14,8	9	12,5	20	2						
<b>R412010044</b>	G 1/2	17	9	14	24	2						

## Bouchon à visser avec joint torique, Série FPT

▶ Filetage ▶ G 1/8 - G 1/2 ▶ FPT-S-RBA



20653

Températures ambiantes min. / max.  
Pression de service mini/maxi

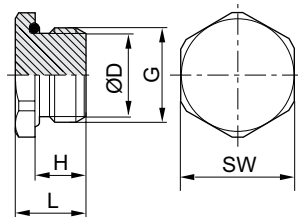
-20°C / +80°C  
0 bar / 16 bar

Matériaux :

Vis  
Joint

Laiton, nickelé  
Caoutchouc nitrile-butadiène

### Dimensions



21293

Référence	Orifice G	ØD	H	L	SW	Quantité livrée [Pcs.]						
R412010743	G 1/8	8	5,5	8	14	25						
R412010744	G 1/4	11	6,5	10	19	25						
R412010745	G 3/8	14	7,5	11,5	22	25						
<b>R412010746</b>	G 1/2	17,5	9	13	24	25						

### Bouchon à visser

▶ Filetage ▶ G 1/8 - G 1/4 ▶ FPT-S-RIO



00110667

Températures ambiantes min. / max.  
Pression de service mini/maxi

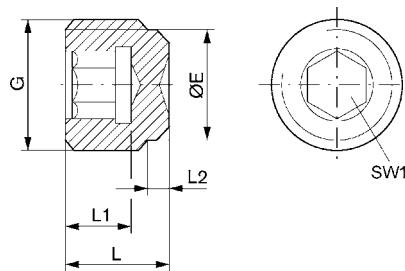
-20°C / +80°C  
0 bar / 16 bar

Matériaux :

Vis  
Boîtier  
Fileté

Laiton  
Laiton  
Laiton

### Dimensions



00107920

Référence	Orifice G	ØE	L	L1	L2	SW1	Quantité livrée [Pcs.]					
<b>1823462004</b>	G 1/8	8	8	5	2	5	10					
<b>1823462003</b>	G 1/4	11	11	7	3,5	6	10					



## Bouchon à visser, joint plat

▶ M5 - G 1 ▶ FPT-S-RBI



00110668

Températures ambiantes min. / max.  
Pression de service mini/maxi

-20°C / +80°C  
0 bar / 16 bar

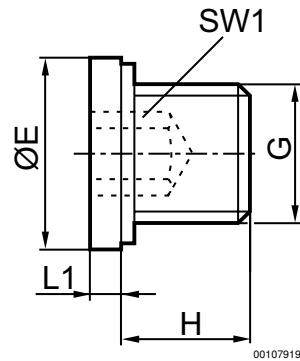
Matériaux :

Vis  
Boîtier  
Joint  
Fileté

Acier, galvanisé  
Acier, galvanisé  
Chlorure de polyvinyle (PVC), dur  
Acier, galvanisé

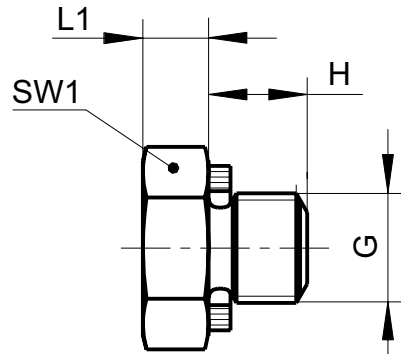
Il se peut que le produit livré diffère de l'illustration.

Dimensions, Fig. 1



00107919

Dimensions, Fig. 2



IM0046533

Référence	Orifice G	Ø E	H	L1	SW1	Quantité livrée [Pcs.]	Fig.				
<b>1823462016</b>	M5	-	4,5	3	8	25	Fig. 2				
<b>1823462028</b>	G 1/8	14	8	3	5	25	Fig. 1				
<b>1823462029</b>	G 1/4	18	12	3	6	25	Fig. 1				
<b>1823462030</b>	G 3/8	22	12	3	8	25	Fig. 1				
<b>1823462031</b>	G 1/2	26	14	4	10	25	Fig. 1				
<b>1823462032</b>	G 3/4	32	16	4	12	10	Fig. 1				

**Bouchon à visser, joint plat**

 ▶ M5 - G 1 ▶ FPT-S-RBI
 

---

Référence	Orifice G	Ø E	H	L1	SW1	Quantité livrée [Pcs.]	Fig.				
<b>1823462033</b>	G 1	39	16	5	17	5	Fig. 1				

---

## Techniques de liaisons pneumatiques ▶ Accessoires pour raccord

### Manchon de réduction

▶ Filetage ▶ G 1/8 - G 1 ▶ Taraudage ▶ M5 - G 3/4 ▶ FPT-S-RDZ



00110616

Températures ambiantes min. / max.  
Pression de service mini/maxi

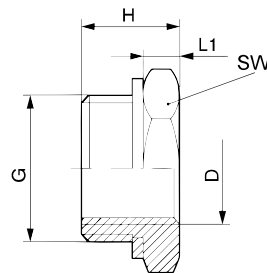
-20°C / +80°C  
0 bar / 16 bar

Matériaux :

Vis  
Boîtier  
Joint  
Fileté

Laiton, nickelé  
Laiton, nickelé  
Chlorure de polyvinyle (PVC), dur  
Laiton, nickelé

### Dimensions



00107921

Référence	Orifice D	Orifice G	H	L1	SW	Quantité livrée [Pcs.]						
<b>1823391080</b>	M5	G 1/8	7	4	13	10						
<b>1823391012</b>	G 1/8	G 1/4	9	4	17	10						
<b>1823391298</b>	G 1/8	G 3/8	9	5	19	10						
<b>1823391013</b>	G 1/4	G 3/8	10	5	19	10						
<b>1823391299</b>	G 1/8	G 1/2	15,5	5,5	24	5						
<b>1823391300</b>	G 1/4	G 1/2	15,5	5,5	24	5						
<b>1823391014</b>	G 3/8	G 1/2	15,5	5,5	24	5						
<b>1823391301</b>	G 1/4	G 3/4	12	7	32	5						
<b>1823391302</b>	G 3/8	G 3/4	12	7	32	5						
<b>1823391028</b>	G 1/2	G 3/4	12	7	32	5						
<b>1823391303</b>	G 3/8	G 1	15	8	41	2						
<b>1823391304</b>	G 1/2	G 1	15	8	41	2						
<b>1823391285</b>	G 3/4	G 1	15	8	41	2						

**Manchon de réduction**

▶ Filetage ▶ M7 ▶ Taraudage ▶ M5 ▶ FPT-S-RDZ



21533

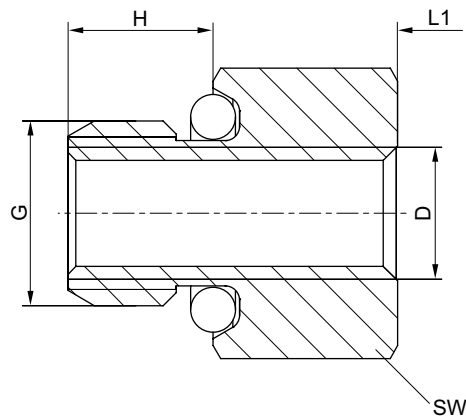
 Températures ambiantes min. / max.  
 Pression de service mini/maxi

 -20°C / +80°C  
 0 bar / 16 bar

Matériaux :

 Vis  
 Boîtier  
 Joint  
 Fileté

 Laiton, nickelé  
 Laiton, nickelé  
 Chlorure de polyvinyle (PVC), dur  
 Laiton, nickelé

**Dimensions**


00107921\_a

Référence	Orifice D	Orifice G	H	L1	SW	Quantité livrée [Pcs.]						
<b>2122807050</b>	M5	M7	5,5	7	10	10						

## Techniques de liaisons pneumatiques ▶ Accessoires pour raccord

### Double manchon

▶ Filetage ▶ M5 - G 1 ▶ Filetage ▶ M5 - G 1 ▶ FPT-S-RDO



00136365

Températures ambiantes min. / max.  
Pression de service mini/maxi

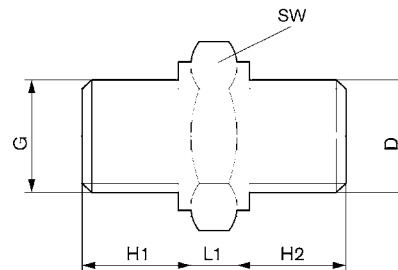
-20°C / +80°C  
0 bar / 16 bar

Matériaux :

Vis  
Boîtier  
Joint  
Fileté

Laiton, nickelé  
Laiton, nickelé  
Chlorure de polyvinyle (PVC), dur  
Laiton, nickelé

### Dimensions



00107922

Référence	Orifice D	Orifice G	H1	H2	L1	SW	Quantité livrée [Pcs.]					
<b>1823391081</b>	M5	M5	4,5	4,5	4	8	10					
<b>1823391100</b>	M5	G 1/8	7	5	5	13	10					
<b>1823391015</b>	G 1/8	G 1/8	7,5	7,5	4	14	10					
<b>1823391016</b>	G 1/8	G 1/4	10	7	5	17	10					
<b>1823391017</b>	G 1/4	G 1/4	10	10	5	17	10					
<b>1823391018</b>	G 1/4	G 3/8	10	10	5	22	10					
<b>1823391019</b>	G 3/8	G 3/8	10	10	5	22	10					
<b>1823391020</b>	G 3/8	G 1/2	12	10	6	27	5					
<b>1823391029</b>	G 1/2	G 1/2	12	12	6	27	5					
<b>1823391286</b>	G 1/2	G 3/4	12	12	7	32	2					
<b>1823391287</b>	G 3/4	G 3/4	12	12	7	32	2					
<b>1823391288</b>	G 3/4	G 1	15	12	8	41	2					
<b>1823391289</b>	G 1	G 1	15	15	8	41	2					

**Manchon double, amovible, conique**

▶ R 1/8 - R 1 ▶ FPT-S-RDO



00110629

 Températures ambiantes min. / max.  
 Pression de service mini/maxi

 -20°C / +80°C  
 0 bar / 16 bar

Matériaux :

Vis

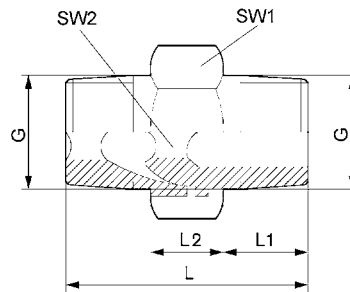
Boîtier

Fileté

Laiton

Laiton

Laiton

**Dimensions**


00107929

Référence	Orifice G	L	L1	L2	SW1	SW2	Quantité livrée [Pcs.]					
<b>1823391253</b>	R 1/8	27	9,2	8,5	15	5	10					
<b>1823391254</b>	R 1/4	33,5	12	9,5	19	6	10					
<b>1823391255</b>	R 3/8	36,5	13	10	22	8	5					
<b>1823391256</b>	R 1/2	44	16	12	27	12	5					
<b>1823391257</b>	R 3/4	52,5	18	17	36	14	2					
<b>1823391258</b>	R 1	63,5	22	20	46	19	1					

## Techniques de liaisons pneumatiques ▶ Accessoires pour raccord

### Traversée de cloison, taraudage traversant

▶ M5 - G 3/4 ▶ FPT-S-RSG



00110628

Températures ambiantes min. / max.  
Pression de service mini/maxi

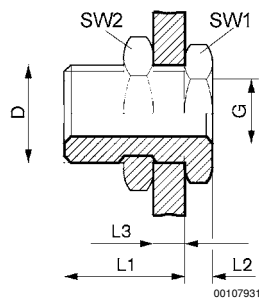
-20°C / +80°C  
0 bar / 16 bar

Matériaux :

Vis  
Boîtier  
Fileté

Laiton, nickelé  
Laiton, nickelé  
Laiton, nickelé

### Dimensions



00107931

Référence	Orifice G	D	L1	L2	L3 1)	SW1	SW2	Quantité livrée [Pcs.]			
<b>1823391225</b>	M5	M10x1	10,5	3,5	7	14	14	5			
<b>1823391226</b>	G 1/8	M16x1,5	14	4	10	19	22	5			
<b>1823391227</b>	G 1/4	M20x1,5	21	4	16	24	27	5			
<b>1823391228</b>	G 3/8	M26x1,5	21	5	15	30	32	5			
<b>1823391262</b>	G 1/2	M28x1,5	27	6	21	32	36	2			
<b>8623003400</b>	G 3/4	M34x2	30	6	24	41	41	2			

1) Max.

**Manchon**

▶ Taraudage ▶ M5 - G 1 ▶ Taraudage ▶ M5 - G 1 ▶ FPT-S-RSK



00127849

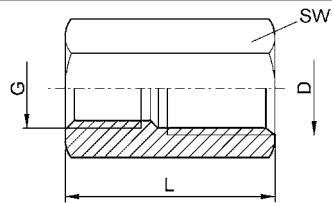
 Températures ambiantes min. / max.  
 Pression de service mini/maxi

 -20°C / +80°C  
 0 bar / 16 bar

Matériaux :

 Vis  
 Boîtier

 Laiton, nickelé  
 Laiton

**Dimensions**


00119602

Référence	Orifice D	Orifice G	L	SW	Quantité livrée [Pcs.]							
<b>1823300012</b>	M5	M5	10	8	10							
<b>8932403214</b>	G 1/8	M5	14	14	10							
R412010028	M8	M8	15	11	10							
1823373084	G 1/8	M10	31	13	10							
<b>1823373085</b>	G 1/4	M10	34	17	10							
<b>1823373086</b>	G 1/8	M12	31	17	10							
1823373087	G 1/4	M12	34	17	10							
<b>1823300000</b>	G 1/8	G 1/8	15	13	10							
<b>1823300001</b>	G 1/4	G 1/4	22	17	10							
<b>1823300002</b>	G 3/8	G 3/8	22	22	10							
<b>1823300008</b>	G 1/2	G 1/2	26	27	5							
<b>1823300035</b>	G 3/4	G 3/4	34	32	2							
<b>1823300036</b>	G 1	G 1	38	41	2							



## Techniques de liaisons pneumatiques ▶ Accessoires pour raccord

### Raccord d'angle

▶ Filetage ▶ R 1/8 - R 1 ▶ Taraudage ▶ G 1/8 - G 1 ▶ FPT-S-RVT



00110656

Températures ambiantes min. / max.  
Pression de service mini/maxi

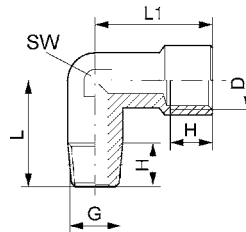
-20°C / +80°C  
0 bar / 16 bar

Matériaux :

Vis  
Boîtier  
Fileté

Laiton, nickelé  
Laiton, nickelé  
Laiton, nickelé

### Dimensions



00107925

Référence	Orifice D	Orifice G	H1	H2	L1	L2	SW	Quantité livrée [Pcs.]				
<b>1823391727</b>	G 1/8	R 1/8	8	7	19	21	10	10				
<b>1823391728</b>	G 1/4	R 1/4	11	9	24	25,5	13	10				
<b>1823391729</b>	G 3/8	R 3/8	11,5	9,5	26,5	28	17	5				
<b>1823391730</b>	G 1/2	R 1/2	13	13	30,5	33	21	5				
<b>1823391731</b>	G 3/4	R 3/4	14	14	32	36	25	2				
<b>1823391732</b>	G 1	R 1	15	15	39	45	30	2				

**Raccord d'angle, conique**

▶ Filetage ▶ R 1/8 - R 1



00110657

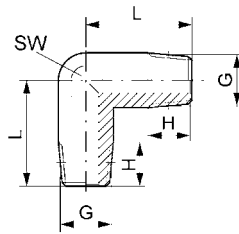
 Températures ambiantes min. / max.  
 Pression de service mini/maxi

 -20°C / +80°C  
 0 bar / 16 bar

Matériaux :

 Vis  
 Boîtier  
 Fileté

 Laiton, nickelé  
 Laiton, nickelé  
 Laiton, nickelé

**Dimensions**


00107923

Référence	Orifice G	H	L	SW	Quantité livrée [Pcs.]							
<b>1823391733</b>	R 1/8	8,0	19,0	10	10							
<b>1823391734</b>	R 1/4	11,0	24,0	13	10							
<b>1823391735</b>	R 3/8	11,5	26,5	17	5							
<b>1823391736</b>	R 1/2	15,0	30,0	21	5							
1823391737	R 3/4	14,5	32,0	25	2							
1823391738	R 1	16,8	39,0	30	2							

## Techniques de liaisons pneumatiques ▶ Accessoires pour raccord

### Raccord d'angle

▶ Taraudage ▶ G 1/8 - G 1 ▶ FPT-S-RVK



00110655

Températures ambiantes min. / max.  
Pression de service mini/maxi

-20°C / +80°C  
0 bar / 16 bar

Matériaux :

Vis

Laiton, nickelé

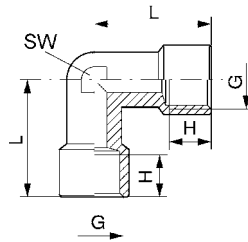
Boîtier

Laiton, nickelé

Fileté

Laiton, nickelé

### Dimensions



00107924

Référence	Orifice G	H	L	SW	Quantité livrée [Pcs.]							
<b>1823391721</b>	G 1/8	8,2	21	10	10							
<b>1823391722</b>	G 1/4	11,4	25,5	13	10							
<b>1823391723</b>	G 3/8	11,3	28	17	5							
<b>1823391724</b>	G 1/2	15	34	21	5							
<b>1823391725</b>	G 3/4	16,5	36	25	2							
1823391726	G 1	19	45	30	2							

**Raccord en croix conique**

▶ Taraudage, 3x ▶ G 1/8 - G 1/2 ▶ Filetage, 1x ▶ R 1/8 - R 1/2 ▶ FPT-S-RXS



00134290

Températures ambiantes min. / max.

-20°C / +80°C

Pression de service mini/maxi

0 bar / 16 bar

Matériaux :

Vis

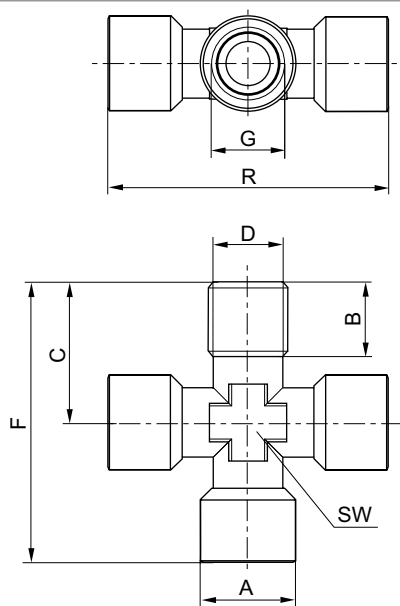
Laiton, nickelé

Boîtier

Laiton, nickelé

Fileté

Laiton, nickelé

**Dimensions**


00134222

Référence	Orifice D	Orifice G	A	B	C	R	E	F	SW	Quantité livrée [Pcs.]
R412010031	R 1/8	G 1/8	13	8	18,5	42	6	39,5	10	10
R412010032	R 1/4	G 1/4	17	11	23,5	51	8	49,5	13	10
R412010033	R 3/8	G 3/8	21	11,5	26	56	11	54	17	5
R412010034	R 1/2	G 1/2	26	14,5	31	67	15	64	21	5

## Techniques de liaisons pneumatiques ▶ Accessoires pour raccord

### Vissage en L

▶ Taraudage, 2x ▶ G 1/8 - G 1 ▶ Filetage ▶ R 1/8 - R 1 ▶ FPT-S-RLT



00110660

Températures ambiantes min. / max.  
Pression de service mini/maxi

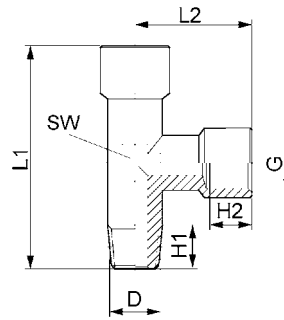
-20°C / +80°C  
0 bar / 16 bar

Matériaux :

Vis  
Boîtier  
Fileté

Laiton, nickelé  
Laiton, nickelé  
Laiton, nickelé

### Dimensions



00107928

Référence	Orifice D	Orifice G	H1	H2	L1	L2	SW	Quantité livrée [Pcs.]				
<b>1823391751</b>	R 1/8	G 1/8	8,5	7	40	21	10	10				
<b>1823391752</b>	R 1/4	G 1/4	11,5	9	49	25,5	13	10				
<b>1823391753</b>	R 3/8	G 3/8	12,5	9,5	54,5	28	17	5				
<b>1823391754</b>	R 1/2	G 1/2	13	13	64,5	33	21	5				
<b>1823391755</b>	R 3/4	G 3/4	15	15	68,5	36,5	25	2				
1823391756	R 1	G 1	17	17	84	45	30	2				

## Raccord T

▶ Taraudage, 3x ▶ G 1/8 - G 1 ▶ FPT-S-RTK



00110658

Températures ambiantes min. / max.  
Pression de service mini/maxi

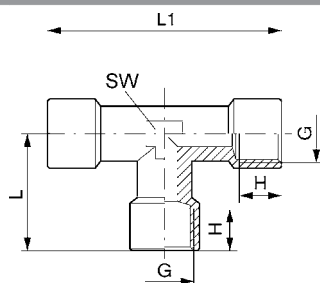
-20°C / +80°C  
0 bar / 16 bar

Matériaux :

Vis  
Boîtier  
Fileté

Laiton, nickelé  
Laiton, nickelé  
Laiton, nickelé

## Dimensions



00107926

Référence	Orifice G	H	L	L1	SW	Quantité livrée [Pcs.]						
<b>1823391739</b>	G 1/8	8	21	42	10	10						
<b>1823391740</b>	G 1/4	11	25,5	51	13	10						
<b>1823391741</b>	G 3/8	11,5	28	56	17	5						
<b>1823391742</b>	G 1/2	15	33	67	21	5						
<b>1823391743</b>	G 3/4	16,5	36	73	25	2						
<b>1823391744</b>	G 1	19	45	90	36	2						

## Techniques de liaisons pneumatiques ▶ Accessoires pour raccord

### Raccord T

▶ Taraudage, 2x ▶ G 1/8 - G 1 ▶ Filetage ▶ R 1/8 - R 1 ▶ FPT-S-RTT



00110659

Températures ambiantes min. / max.  
Pression de service mini/maxi

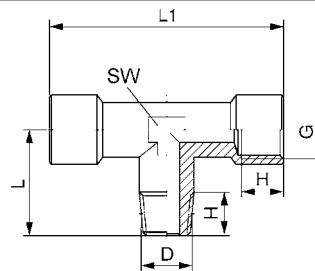
-20°C / +80°C  
0 bar / 16 bar

Matériaux :

Vis  
Boîtier  
Fileté

Laiton, nickelé  
Laiton, nickelé  
Laiton, nickelé

### Dimensions



00107927

Référence	Orifice D	Orifice G	H	L	L1	SW	Quantité livrée [Pcs.]					
<b>1823391745</b>	R 1/8	G 1/8	8,2	19	42	10	10					
<b>1823391746</b>	R 1/4	G 1/4	11	24	51	13	10					
1823391747	R 3/8	G 3/8	11,5	26,5	56	17	5					
<b>1823391748</b>	R 1/2	G 1/2	15	31,5	67	21	5					
1823391749	R 3/4	G 3/4	16,5	32	73	25	2					
1823391750	R 1	G 1	19	39	90	30	2					

AVENTICS GmbH  
Ulmer Straße 4  
30880 Laatzen, GERMANY  
Phone +49 511 2136-0  
Fax +49 511 2136-269  
www.aventics.com  
info@aventics.com

D'autres adresses sont également  
disponibles sur notre site Internet:  
www.aventics.com/contact

# AVENTICS<sup>A</sup>



Employer les produits AVENTICS représentés uniquement dans le domaine industriel. Lire attentivement et complètement la documentation relative au produit avant toute utilisation. Respecter les directives et les lois en vigueur dans le pays d'exploitation. En cas d'intégration du produit dans des applications, respecter les indications du fabricant de l'installation afin de garantir une utilisation sûre des produits. Les indications données servent exclusivement à la description du produit. Il ne peut être déduit de nos indications aucune déclaration quant aux propriétés précises ou à l'adaptation du produit en vue d'une application précise. Ces indications ne dispensent pas l'utilisateur d'une vérification personnelle. Il convient de tenir compte du fait que les produits sont soumis à un processus naturel d'usure et de vieillissement.

10-04-2017

Un exemple de configuration est représenté sur la page de titre. Le produit livré peut donc différer de l'illustration. Sous réserve de modifications. © AVENTICS S.à r.l., y compris en cas de dépôt d'une demande de droit de propriété industrielle. Tout pouvoir de disposition, tel que le droit de reproduction et de transfert, détenu par Aventics. Version PDF