

Techniques de liaisons pneumatiques ► Raccords instantanés

## Série QR2-C acier inoxydable

Caractéristiques techniques



Siège Social Douala - Cameroun B.P. 12591 Douala  
contact@2comappro.com  
Tél : + 237 233 424 913  
et + 237 674 472 158

[www.2comappro.com](http://www.2comappro.com)







Techniques de liaisons pneumatiques ▶ Raccords instantanés

**Série QR2-C acier inoxydable**

	Série QR2 - C acier inoxydable ▶ Raccord droit ▶ Filetage ▶ M5 - G 1/2 ▶ Raccord instantané ▶ Ø 4 - Ø 12 ▶ QR2-C-RPN	4
	Série QR2 - C acier inoxydable ▶ Raccord d'angle ▶ Filetage ▶ M5 - G 3/8 ▶ Raccord instantané ▶ Ø 4 - Ø 12 ▶ QR2-C-RVT	5
	Série QR2 - C acier inoxydable ▶ Vis banjo, simple ▶ Filetage ▶ G 1/8 - G 1/4 ▶ QR2-C-RH1	6
	Série QR2 - C acier inoxydable ▶ Banjo simple ▶ G 1/8 - G 1/4 ▶ Ø 4 - Ø 8 ▶ QR2-C-RV1	7
	Série QR2 - C acier inoxydable ▶ Raccord T ▶ Filetage ▶ M5 - G 1/4 ▶ Raccord instantané, 2x ▶ Ø 4 - Ø 8 ▶ QR2-C-RTT	8
	Série QR2 - C acier inoxydable ▶ Raccord enfichable droit ▶ Raccord instantané, 2x ▶ Ø 4 - Ø 12 ▶ QR2-C-RSK	9
	Série QR2 - C acier inoxydable ▶ Raccord instantané Schott en métal ▶ Raccord instantané ▶ Ø 4 - Ø 12 ▶ Raccord instantané ▶ Ø 4 - Ø 12 ▶ QR2-C-RSM	10
	Série QR2 - C acier inoxydable ▶ Traversée de cloison avec filetage ▶ G 1/2 - G 3/8 ▶ QR2-C-RSG	11
	Série QR2 - C acier inoxydable ▶ Raccord d'angle enfichable ▶ Raccord instantané ▶ Ø 4 - Ø 12 ▶ Raccord instantané ▶ Ø 4 - Ø 12 ▶ QR2-C-RVK	12
	Série QR2 - C acier inoxydable ▶ Raccord enfichable T ▶ Raccord instantané ▶ Ø 4 - Ø 12 ▶ Raccord instantané, 2x ▶ Ø 4 - Ø 12 ▶ QR2-C-RTK	13

Techniques de liaisons pneumatiques ► Raccords instantanés  
**Série QR2-C acier inoxydable**

	<p>Série QR2 - C acier inoxydable            ► Raccord instantané droit, réducteur ► Raccord instantané ► Ø 4 - Ø 8 ► Prise femelle            ► Ø 6 - Ø 10 ► QR2-C-RED</p>	<p>14</p>
	<p>Série QR2 - C acier inoxydable            ► Raccord droit, conique ► Filetage ► R 1/8 - R 1/2 ► Raccord instantané ► Ø 4 - Ø 12            ► QR2-C-RPN</p>	<p>15</p>
	<p>Série QR2 - C acier inoxydable            ► Raccord d'angle, conique ► Filetage ► R 1/8 - R 1/2 ► Raccord instantané ► Ø 4 - Ø 12 ► QR2-C-RVT</p>	<p>16</p>
	<p>Série QR2 - C acier inoxydable            ► Raccord T, conique ► Filetage ► R 1/8 - R 3/8 ► Raccord instantané, 2x ► Ø 4 - Ø 10            ► QR2-C-RTT</p>	<p>17</p>

## Série QR2 - C acier inoxydable

▶ Raccord droit ▶ Filetage ▶ M5 - G 1/2 ▶ Raccord instantané ▶ Ø 4 - Ø 12 ▶ QR2-C-RPN



00119552

Températures ambiantes min. / max.

-20°C / +150°C

Pression de service mini/maxi

-0,95 bar / 16 bar

Matériaux :

Boîtier

Acier inoxydable

Joint

Caoutchouc au fluor

Rondelle à dents

Acier inoxydable

Bague de desserrage

Acier inoxydable

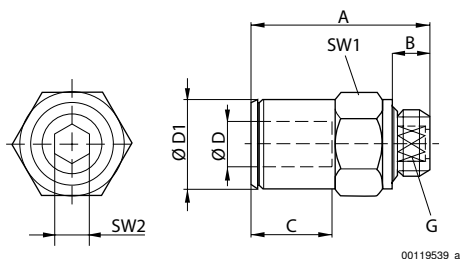
Fileté

Acier inoxydable

### Remarques techniques

- Les séries QR1 (plastique) et QR2 (métal) ne sont pas compatibles
- Etanchéité du filet assurée par des joints toriques imperdables
- Pour toute autre information concernant le montage et les tolérances des flexibles utilisables, voir chapitre « Informations techniques ».

### Dimensions



00119539\_a

Référence	Orifice D	Orifice G	A	B	C	SW1	SW2	ØD1	Quantité livrée [Pcs.]	Poids [kg]		
<b>2544004050</b>	Ø 4	M5	20,5	4	7	9	-	9	2	0,005		
R412010036	Ø 4	M7	22,5	5,5	5	11	2,5	9	2	0,01		
R412010037	Ø 6	M7	24	5,5	6	11	3,5	11	2	0,01		
<b>R412004890</b>	Ø 4	G 1/8	17	5,5	7	13	3	9	2	0,008		
<b>R412004891</b>	Ø 6	G 1/8	23,5	5,5	12,5	13	4	11	2	0,01		
<b>R412004892</b>	Ø 8	G 1/8	23,5	5,5	12,5	13	5	13	2	0,013		
<b>R412004893</b>	Ø 6	G 1/4	21,5	6,5	5,5	16	4	11	2	0,015		
<b>R412004894</b>	Ø 8	G 1/4	25,5	6,5	9,5	16	6	13	2	0,019		
<b>R412004895</b>	Ø 10	G 1/4	27,5	6,5	7,5	16	7	15	2	0,022		
<b>R412004896</b>	Ø 10	G 3/8	25,5	9	7	21	8	15	2	0,039		
<b>R412004897</b>	Ø 12	G 3/8	31	9	7	21	10	17	2	0,041		
R412010043	Ø 10	G 1/2	29	9	7	23	8	15	2	0,057		

## Techniques de liaisons pneumatiques ► Raccords instantanés

### Série QR2 - C acier inoxydable

► Raccord d'angle ► Filetage ► M5 - G 3/8 ► Raccord instantané ► Ø 4 - Ø 12 ► QR2-C-RVT



00119553

Températures ambiantes min. / max. -20°C / +150°C  
 Pression de service mini/maxi -0,95 bar / 16 bar

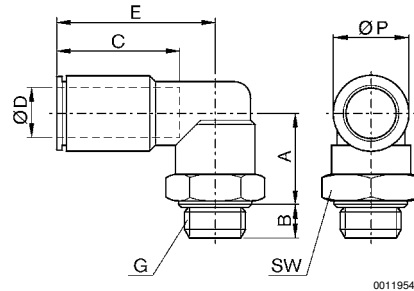
Matériaux :

Boîtier	Acier inoxydable
Joint	Caoutchouc au fluor
Rondelle à dents	Acier inoxydable
Bague de desserrage	Acier inoxydable
Fileté	Acier inoxydable

#### Remarques techniques

- Les séries QR1 (plastique) et QR2 (métal) ne sont pas compatibles
- Etanchéité du filet assurée par des joints toriques imperdables
- Pour toute autre information concernant le montage et les tolérances des flexibles utilisables, voir chapitre « Informations techniques ».

#### Dimensions



00119540

Référence	Orifice D	Orifice G	A	B	C	E	SW	Ø P	Quantité livrée [Pcs.]	Poids [kg]
<b>R412005617</b>	Ø 4	M5	15	4	15	14,5	9	9	2	0,008
<b>R412004898</b>	Ø 4	G 1/8	14,5	5,5	15	19,5	13	9	2	0,012
<b>R412004899</b>	Ø 6	G 1/8	16,5	5,5	16	19,5	13	11	2	0,02
<b>R412004900</b>	Ø 8	G 1/8	18,5	5,5	18	19,5	13	13	2	0,022
<b>R412004901</b>	Ø 6	G 1/4	15,5	6,5	16	20,5	16	11	2	0,024
<b>R412005616</b>	Ø 8	G 1/4	17,5	6,5	18	20,5	16	13	2	0,025
<b>R412004902</b>	Ø 10	G 3/8	18,5	7	19	24	21	16	1	0,043
<b>R412004903</b>	Ø 12	G 3/8	21	7	19	26,5	21	19	1	0,06

**Série QR2 - C acier inoxydable**

▶ Vis banjo, simple ▶ Filetage ▶ G 1/8 - G 1/4 ▶ QR2-C-RH1



00119554

Températures ambiantes min. / max.

-20°C / +150°C

Pression de service mini/maxi

-0,95 bar / 16 bar

Matériaux :

Boîtier

Acier inoxydable

Joint

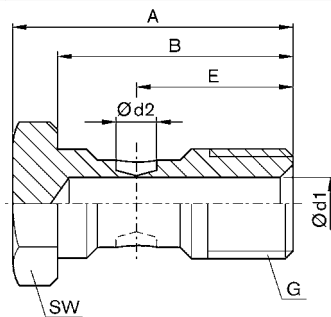
Polytétrafluoréthylène (PTFE)

Fileté

Acier inoxydable

**Remarques techniques**

- Les séries QR1 (plastique) et QR2 (métal) ne sont pas compatibles
- Pour toute autre information concernant le montage et les tolérances des flexibles utilisables, voir chapitre « Informations techniques ».

**Dimensions**


00119541

Référence	Orifice G	A	B	E	Ø d1	Ø d2	SW	Quantité livrée [Pcs.]	Poids [kg]		
R412004978	G 1/8	29	24,8	15,5	5	3,5	14	2	0,014		
R412004979	G 1/4	32,5	27,5	17,5	7	5	17	2	0,027		

## Techniques de liaisons pneumatiques ► Raccords instantanés

### Série QR2 - C acier inoxydable

► Banjo simple ► G 1/8 - G 1/4 ► Ø 4 - Ø 8 ► QR2-C-RV1



00119555

Températures ambiantes min. / max. -20°C / +150°C  
 Pression de service mini/maxi -0,95 bar / 16 bar

Matériaux :

Boîtier

Acier inoxydable

Joint

Caoutchouc au fluor

Rondelle à dents

Acier inoxydable

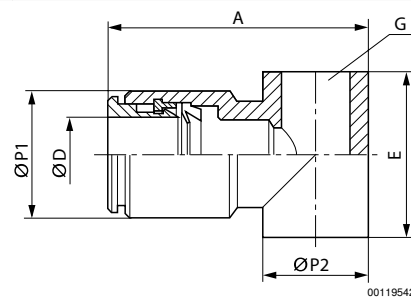
Bague de desserrage

Acier inoxydable

#### Remarques techniques

- Les séries QR1 (plastique) et QR2 (métal) ne sont pas compatibles
- Pour toute autre information concernant le montage et les tolérances des flexibles utilisables, voir chapitre « Informations techniques ».

#### Dimensions



00119542

Référence	Orifice D	Orifice G	A	E	Ø P1	Ø P2	Quantité livrée [Pcs.]	Poids [kg]				
R412004973	Ø 4	G 1/8	27	15	9	14	2	0,013				
<b>R412004974</b>	Ø 6	G 1/8	29	15	12	14	2	0,016				
R412004975	Ø 8	G 1/8	29,5	15	14	14	2	0,017				
R412004976	Ø 6	G 1/4	32,5	17	12	18	2	0,019				
<b>R412004977</b>	Ø 8	G 1/4	33	17	14	18	2	0,02				

## Série QR2 - C acier inoxydable

▶ Raccord T ▶ Filetage ▶ M5 - G 1/4 ▶ Raccord instantané, 2x ▶ Ø 4 - Ø 8 ▶ QR2-C-RTT



00119556

Températures ambiantes min. / max. -20°C / +150°C  
Pression de service mini/maxi -0,95 bar / 16 bar

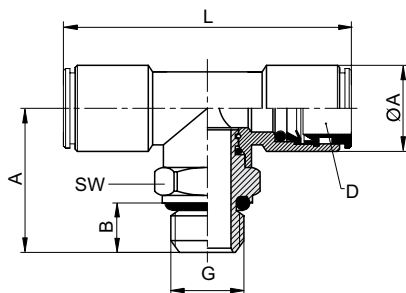
Matériaux :

Boîtier	Acier inoxydable
Joint	Caoutchouc au fluor
Rondelle à dents	Acier inoxydable
Bague de desserrage	Acier inoxydable
Fileté	Acier inoxydable

### Remarques techniques

- Les séries QR1 (plastique) et QR2 (métal) ne sont pas compatibles
- Etanchéité du filet assurée par des joints toriques imperdables
- Pour toute autre information concernant le montage et les tolérances des flexibles utilisables, voir chapitre « Informations techniques ».

### Dimensions



00119543

Référence	Orifice D	Orifice G	A	Ø A	B	C	E	SW	Quantité livrée [Pcs.]	Poids [kg]
R412004889	Ø 4	M5	18	9	4	15	34	9	2	0,013
R412004904	Ø 4	G 1/8	20	9	5	15	34	13	2	0,017
R412004905	Ø 6	G 1/8	22,5	12	5	16	42	13	2	0,029
R412004906	Ø 8	G 1/8	22,5	14	5	18	43	13	2	0,03
R412004907	Ø 6	G 1/4	24,5	12	6,5	16	42	16	2	0,033
R412004908	Ø 8	G 1/4	24,5	14	6,5	18	43	16	2	0,035



## Techniques de liaisons pneumatiques ▶ Raccords instantanés

### Série QR2 - C acier inoxydable

▶ Raccord enfichable droit ▶ Raccord instantané, 2x ▶ Ø 4 - Ø 12 ▶ QR2-C-RSK



00119557

Températures ambiantes min. / max.  
Pression de service mini/maxi

-20°C / +150°C  
-0,95 bar / 16 bar

Matériaux :

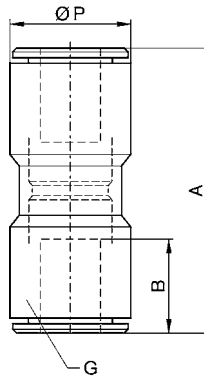
Boîtier  
Joint  
Rondelle à dents  
Bague de desserrage

Acier inoxydable  
Caoutchouc au fluor  
Acier inoxydable  
Acier inoxydable

#### Remarques techniques

- Les séries QR1 (plastique) et QR2 (métal) ne sont pas compatibles
- Pour toute autre information concernant le montage et les tolérances des flexibles utilisables, voir chapitre « Informations techniques ».

#### Dimensions



00119544

Référence	Orifice G	A	B	Ø P	Quantité livrée [Pcs.]	Poids [kg]					
<b>R412004982</b>	Ø 4	30	15	9	2	0,011					
R412004983	Ø 6	33	16	11	2	0,016					
R412004984	Ø 8	37	18	13	2	0,018					
R412004985	Ø 10	37	19	15	2	0,025					
R412004986	Ø 12	39	20	17	2	0,03					

## Série QR2 - C acier inoxydable

► Raccord instantané Schott en métal ► Raccord instantané ► Ø 4 - Ø 12 ► Raccord instantané ► Ø 4 - Ø 12  
 ► QR2-C-RSM



00119558

Températures ambiantes min. / max.

-20°C / +150°C

Pression de service mini/maxi

-0,95 bar / 16 bar

Matériaux :

Boîtier

Acier inoxydable

Joint

Caoutchouc au fluor

Rondelle à dents

Acier inoxydable

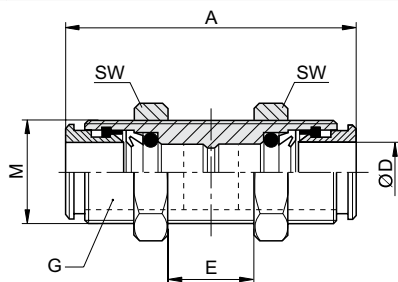
Bague de desserrage

Acier inoxydable

## Remarques techniques

- Les séries QR1 (plastique) et QR2 (métal) ne sont pas compatibles
- Pour toute autre information concernant le montage et les tolérances des flexibles utilisables, voir chapitre « Informations techniques ».

## Dimensions



00119545

Référence	Orifice D	Orifice G	M	A	C	E 1)	SW	Quantité livrée [Pcs.]	Poids [kg]			
<b>2544404000</b>	Ø 4	Ø 4	M12x1	27	13,5	11	15	2	0,024			
<b>2544406000</b>	Ø 6	Ø 6	M14x1	32,5	16,2	16	17	2	0,031			
<b>2544408000</b>	Ø 8	Ø 8	M16x1	33	16,5	17	19	2	0,038			
2544410000	Ø 10	Ø 10	M18x1	37,5	18,7	19	21	2	0,051			
2544412000	Ø 12	Ø 12	M20x1	39,5	19,7	20	24	2	0,06			

1) max.

## Techniques de liaisons pneumatiques ► Raccords instantanés

### Série QR2 - C acier inoxydable

► Traversée de cloison avec filetage ► G 1/2 - G 3/8 ► QR2-C-RSG



00124885

Températures ambiantes min. / max.

-20°C / +150°C

Pression de service mini/maxi

-0,95 bar / 16 bar

Matériaux :

Boîtier

Acier inoxydable

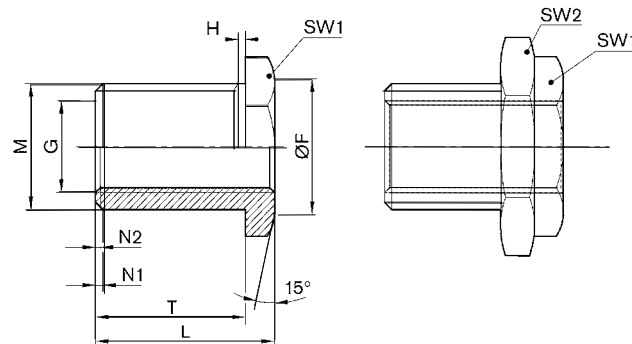
Fileté

Acier inoxydable

#### Remarques techniques

- Les séries QR1 (plastique) et QR2 (métal) ne sont pas compatibles
- Pour toute autre information concernant le montage et les tolérances des flexibles utilisables, voir chapitre « Informations techniques ».

#### Dimensions



00128544

Référence	Orifice G	M	L	T	N1	N2	H	Ø F	SW1	SW2	Quantité livrée [Pcs.]
R415009442	G 1/2	M28x1,5	33	27	1x45	1x45	2	31	32	36	1
R412004961	G 1/8	M16x1,5	18	14	1x45	0,5x45	1	18	19	22	2
<b>R412004962</b>	G 1/4	M20x1,5	25	21	1x45	1x45	2	23	24	27	2
R412004963	G 3/8	M26x1,5	26	21	1x45	1x45	2	29	30	32	2

Référence	Poids [kg]										
R415009442	0,11										
R412004961	0,028										
<b>R412004962</b>	0,054										
R412004963	0,09										

## Série QR2 - C acier inoxydable

► Raccord d'angle enfichable ► Raccord instantané ► Ø 4 - Ø 12 ► Raccord instantané ► Ø 4 - Ø 12 ► QR2-C-RVK



00119559

Températures ambiantes min. / max.

-20°C / +150°C

Pression de service mini/maxi

-0,95 bar / 16 bar

Matériaux :

Boîtier

Acier inoxydable

Joint

Caoutchouc au fluor

Rondelle à dents

Acier inoxydable

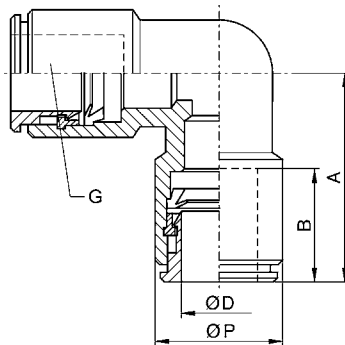
Bague de desserrage

Acier inoxydable

### Remarques techniques

- Les séries QR1 (plastique) et QR2 (métal) ne sont pas compatibles
- Pour toute autre information concernant le montage et les tolérances des flexibles utilisables, voir chapitre « Informations techniques ».

### Dimensions



00119546

Référence	Orifice D	Orifice G	A	B	Ø P	Quantité livrée [Pcs.]	Poids [kg]						
2544204000	Ø 4	Ø 4	17	15	9	2	0,011						
2544206000	Ø 6	Ø 6	20	16	12	2	0,018						
<b>2544208000</b>	Ø 8	Ø 8	21	18	14	2	0,023						
2544210000	Ø 10	Ø 10	25	19	16	2	0,041						
2544212000	Ø 12	Ø 12	27	20	18	2	0,044						

## Techniques de liaisons pneumatiques ▶ Raccords instantanés

### Série QR2 - C acier inoxydable

▶ Raccord enfichable T ▶ Raccord instantané ▶ Ø 4 - Ø 12 ▶ Raccord instantané, 2x ▶ Ø 4 - Ø 12 ▶ QR2-C-RTK



00119560

Températures ambiantes min. / max. -20°C / +150°C  
 Pression de service mini/maxi -0,95 bar / 16 bar

Matériaux :

Boîtier

Acier inoxydable

Joint

Caoutchouc au fluor

Rondelle à dents

Acier inoxydable

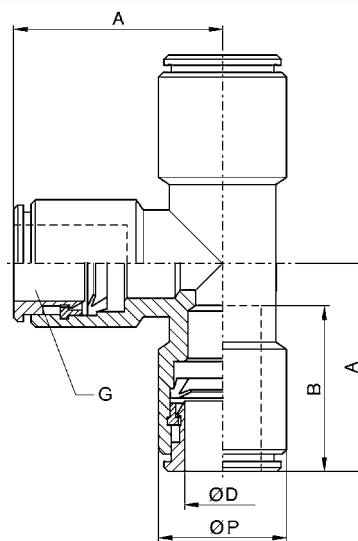
Bague de desserrage

Acier inoxydable

#### Remarques techniques

- Les séries QR1 (plastique) et QR2 (métal) ne sont pas compatibles
- Pour toute autre information concernant le montage et les tolérances des flexibles utilisables, voir chapitre « Informations techniques ».

#### Dimensions



00119547

Référence	Orifice D	Orifice G	A	B	Ø P	Quantité livrée [Pcs.]	Poids [kg]					
2544304000	Ø 4	Ø 4	17	15	9	2	0,014					
<b>2544306000</b>	Ø 6	Ø 6	20	16	12	2	0,029					
<b>2544308000</b>	Ø 8	Ø 8	21	18	14	2	0,031					
<b>2544310000</b>	Ø 10	Ø 10	25	19	16	2	0,055					
2544312000	Ø 12	Ø 12	27	20	18	2	0,059					

## Série QR2 - C acier inoxydable

► Raccord instantané droit, réducteur ► Raccord instantané ► Ø 4 - Ø 8 ► Prise femelle ► Ø 6 - Ø 10 ► QR2-C-RED



00119561

Températures ambiantes min. / max.

-20°C / +150°C

Pression de service mini/maxi

-0,95 bar / 16 bar

Matériaux :

Boîtier

Acier inoxydable

Joint

Caoutchouc au fluor

Rondelle à dents

Acier inoxydable

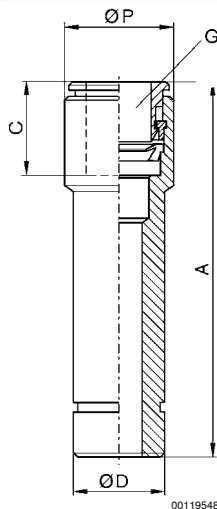
Bague de desserrage

Acier inoxydable

## Remarques techniques

- Les séries QR1 (plastique) et QR2 (métal) ne sont pas compatibles
- Pour toute autre information concernant le montage et les tolérances des flexibles utilisables, voir chapitre « Informations techniques ».

## Dimensions



00119548

Référence	Orifice D	Orifice G	A	C	Ø P	Quantité livrée [Pcs.]	Poids [kg]					
<b>2544506040</b>	Ø 6	Ø 4	27	15	9	2	0,006					
2544508060	Ø 8	Ø 6	32,5	16	12	2	0,01					
2544510080	Ø 10	Ø 8	33	18	14	2	0,015					

## Techniques de liaisons pneumatiques ► Raccords instantanés

### Série QR2 - C acier inoxydable

► Raccord droit, conique ► Filetage ► R 1/8 - R 1/2 ► Raccord instantané ► Ø 4 - Ø 12 ► QR2-C-RPN



00119562

Températures ambiantes min. / max. -20°C / +150°C  
 Pression de service mini/maxi -0,95 bar / 16 bar

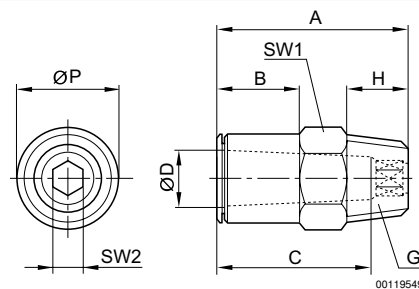
Matériaux :

Boîtier	Acier inoxydable
Joint	Caoutchouc au fluor
Rondelle à dents	Acier inoxydable
Bague de desserrage	Acier inoxydable
Fileté	Acier inoxydable

#### Remarques techniques

- Les séries QR1 (plastique) et QR2 (métal) ne sont pas compatibles
- Pour toute autre information concernant le montage et les tolérances des flexibles utilisables, voir chapitre « Informations techniques ».

#### Dimensions



00119549

Référence	Orifice D	Orifice G	A	B	C	H	SW1	SW2	Ø P	Quantité livrée [Pcs.]	Poids [kg]
2544004180	Ø 4	R 1/8	18	5	15	6,5	10	3	9	2	0,006
2544006180	Ø 6	R 1/8	20,5	6	18	7,5	12	5	11	2	0,009
2544008180	Ø 8	R 1/8	24	11,5	16	7,5	14	6	13	2	0,014
2544004140	Ø 4	R 1/4	21,5	1,5	16	10,5	14	3	9	2	0,016
2544006140	Ø 6	R 1/4	20,5	2,5	15	11	14	5	11	2	0,014
2544008140	Ø 8	R 1/4	22,5	4,5	19	11	14	6	13	2	0,014
<b>2544010140</b>	Ø 10	R 1/4	29,5	11	19	11	16	9	16	2	0,021
<b>2544010380</b>	Ø 10	R 3/8	25,5	6	19	11,5	17	5	16	1	0,021
2544012380	Ø 12	R 3/8	31,5	11	20	11,5	19	10	18	1	0,026
2544012120	Ø 12	R 1/2	31,5	8,5	20	14	22	10	18	1	0,041

### Série QR2 - C acier inoxydable

▶ Raccord d'angle, conique ▶ Filetage ▶ R 1/8 - R 1/2 ▶ Raccord instantané ▶ Ø 4 - Ø 12 ▶ QR2-C-RVT



00119563

Températures ambiantes min. / max.

-20°C / +150°C

Pression de service mini/maxi

-0,95 bar / 16 bar

Matériaux :

Boîtier

Acier inoxydable

Joint

Caoutchouc au fluor

Rondelle à dents

Acier inoxydable

Bague de desserrage

Acier inoxydable

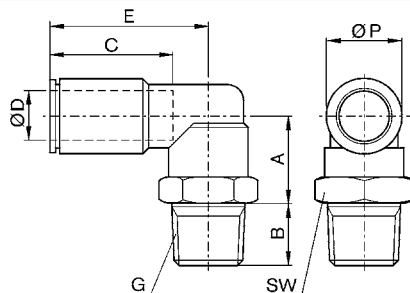
Fileté

Acier inoxydable

#### Remarques techniques

- Les séries QR1 (plastique) et QR2 (métal) ne sont pas compatibles
- Pour toute autre information concernant le montage et les tolérances des flexibles utilisables, voir chapitre « Informations techniques ».

#### Dimensions



00119550

Référence	Orifice D	Orifice G	A	B	C	E	SW	Ø P	Quantité livrée [Pcs.]	Poids [kg]
<b>2544104180</b>	Ø 4	R 1/8	13	7	15	20	13	9	2	0,011
<b>2544106180</b>	Ø 6	R 1/8	13	7	16	21	13	11	2	0,021
2544108180	Ø 8	R 1/8	13	7	18	24	13	13	2	0,022
2544104140	Ø 4	R 1/4	14	11	15	20	14	9	2	0,025
2544106140	Ø 6	R 1/4	14	11	16	21	14	11	2	0,027
2544108140	Ø 8	R 1/4	14	11	18	24	14	13	2	0,028
2544110140	Ø 10	R 1/4	14,5	11	17	26,5	16	16	2	0,037
<b>2544110380</b>	Ø 10	R 3/8	15,5	11,5	17	25,5	17	16	1	0,034
2544112380	Ø 12	R 3/8	19	11,5	18,5	28	20	18	1	0,066
2544112120	Ø 12	R 1/2	19,5	14	18,5	28	22	18	1	0,067



## Techniques de liaisons pneumatiques ► Raccords instantanés

### Série QR2 - C acier inoxydable

► Raccord T, conique ► Filetage ► R 1/8 - R 3/8 ► Raccord instantané, 2x ► Ø 4 - Ø 10 ► QR2-C-RTT



00119564

Températures ambiantes min. / max. -20°C / +150°C  
 Pression de service mini/maxi -0,95 bar / 16 bar

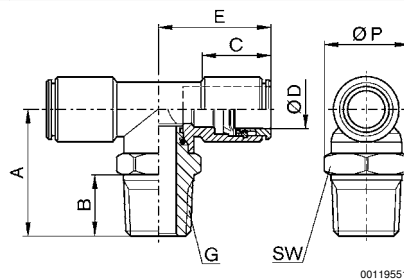
Matériaux :

Boîtier	Acier inoxydable
Joint	Caoutchouc au fluor
Rondelle à dents	Acier inoxydable
Bague de desserrage	Acier inoxydable
Fileté	Acier inoxydable

#### Remarques techniques

- Les séries QR1 (plastique) et QR2 (métal) ne sont pas compatibles
- Pour toute autre information concernant le montage et les tolérances des flexibles utilisables, voir chapitre « Informations techniques ».

#### Dimensions



00119551

Référence	Orifice D	Orifice G	A	B	C	E	SW	Ø P	Quantité livrée [Pcs.]	Poids [kg]
R412004968	Ø 4	R 1/8	21,5	7,5	15	17	10	9	2	0,015
R412004969	Ø 6	R 1/8	24,5	7,5	16	21	13	12	2	0,03
R412004970	Ø 8	R 1/8	24,5	7,5	18	21,5	13	14	2	0,031
R412004971	Ø 6	R 1/4	28,5	11	16	21	14	12	2	0,034
R412004972	Ø 8	R 1/4	28,5	11	18	21,5	14	14	2	0,035
R412004909	Ø 10	R 1/4	32	11	19	25	16	16	2	0,058
R412004910	Ø 10	R 3/8	32,5	11,5	19	25	18	16	1	0,061

AVENTICS GmbH  
Ulmer Straße 4  
30880 Laatzen, GERMANY  
Phone +49 511 2136-0  
Fax +49 511 2136-269  
www.aventics.com  
info@aventics.com

D'autres adresses sont également  
disponibles sur notre site Internet:  
www.aventics.com/contact

# AVENTICS<sup>®</sup>



Employer les produits AVENTICS représentés uniquement dans le domaine industriel. Lire attentivement et complètement la documentation relative au produit avant toute utilisation. Respecter les directives et les lois en vigueur dans le pays d'exploitation. En cas d'intégration du produit dans des applications, respecter les indications du fabricant de l'installation afin de garantir une utilisation sûre des produits. Les indications données servent exclusivement à la description du produit. Il ne peut être déduit de nos indications aucune déclaration quant aux propriétés précises ou à l'adaptation du produit en vue d'une application précise. Ces indications ne dispensent pas l'utilisateur d'une vérification personnelle. Il convient de tenir compte du fait que les produits sont soumis à un processus naturel d'usure et de vieillissement.

06-12-2016

Un exemple de configuration est représenté sur la page de titre. Le produit livré peut donc différer de l'illustration. Sous réserve de modifications. © AVENTICS S.à r.l., y compris en cas de dépôt d'une demande de droit de propriété industrielle. Tout pouvoir de disposition, tel que le droit de reproduction et de transfert, détenu par Aventics. Version PDF