

Éjecteur compact, Série ECD-BV

- Avec Distributeur d'éjection
- Avec silencieux
- Avec clapet anti-retour



Pression de service mini/maxi	2 ... 6 bar
Pression de service p. opt.	4 bar
Température ambiante mini./maxi.	0 ... 50 °C
Température min./max. du fluide	0 ... 50 °C
Fluide	Air comprimé
Taille de particule max.	5 µm
Teneur en huile de l'air comprimé	0 ... 1 mg/m ³
Indice de protection, Avec connecteur	IP40
Durée de mise en circuit conforme à la norme DIN VDE 0580	100 %
Vide maxi avec p.opt	81,5 %
Tension de service CC	24 V
Tolérance de tension CC	- 5% / +10%
Puissance absorbée, Electro distributeur	1,3 W
Poids	0,275 kg



Données techniques

Référence	Type	Ø Buses	Capacité d'aspiration maxi.	Consommation d'air avec p. opt.
R412010601	ECD-BV-EC-10-NO	1 mm	35,4 l/min	46,2 l/min
R412010602	ECD-BV-EC-10-NC	1 mm	35,4 l/min	46,2 l/min
R412010603	ECD-BV-EC-15-NO	1,5 mm	64,3 l/min	98,9 l/min
R412010604	ECD-BV-EC-15-NC	1,5 mm	64,3 l/min	98,9 l/min

Référence	Niveau de pression acoustique aspiré	Niveau de pression acoustique aspirant
R412010601	63 dB	76 dB
R412010602	63 dB	76 dB
R412010603	68 dB	79 dB
R412010604	68 dB	79 dB

Référence	Raccordement électr.
R412010601	Connecteur, Raccord enfichable industriel, À 2 pôles
R412010602	Connecteur, Raccord enfichable industriel, À 2 pôles
R412010603	Connecteur, Raccord enfichable industriel, À 2 pôles
R412010604	Connecteur, Raccord enfichable industriel, À 2 pôles

p.opt. = Pression de service optimale

Informations techniques

Remarque : Toutes les indications se rapportent à une pression ambiante de 1.013 bar et une température ambiante de 20 °C .

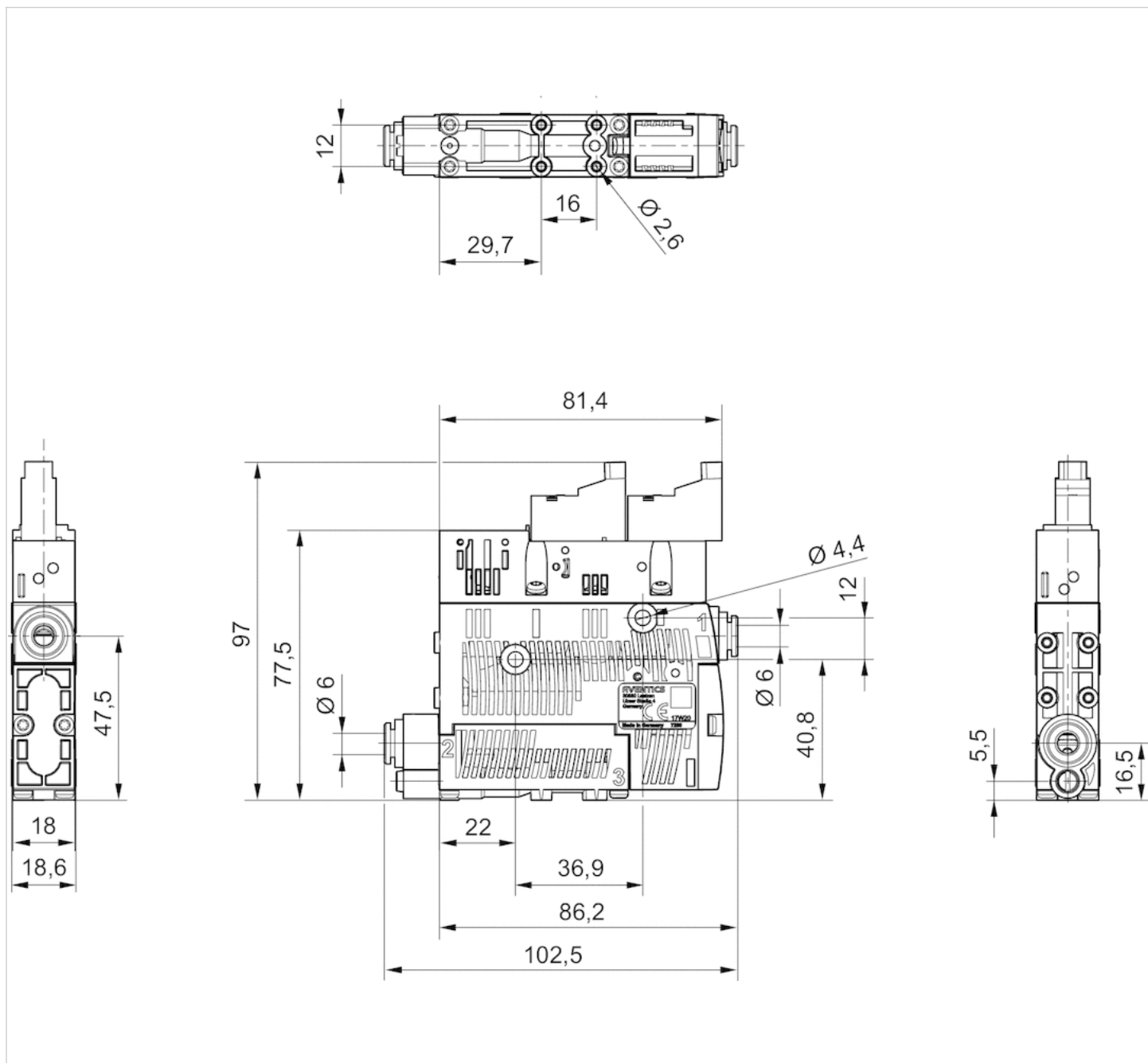
Informations techniques

Matériau	
Boîtier	Polyamide
Joint	Caoutchouc nitrile (NBR)
Buse	Laiton
Silencieux	Polyéthylène (PE)



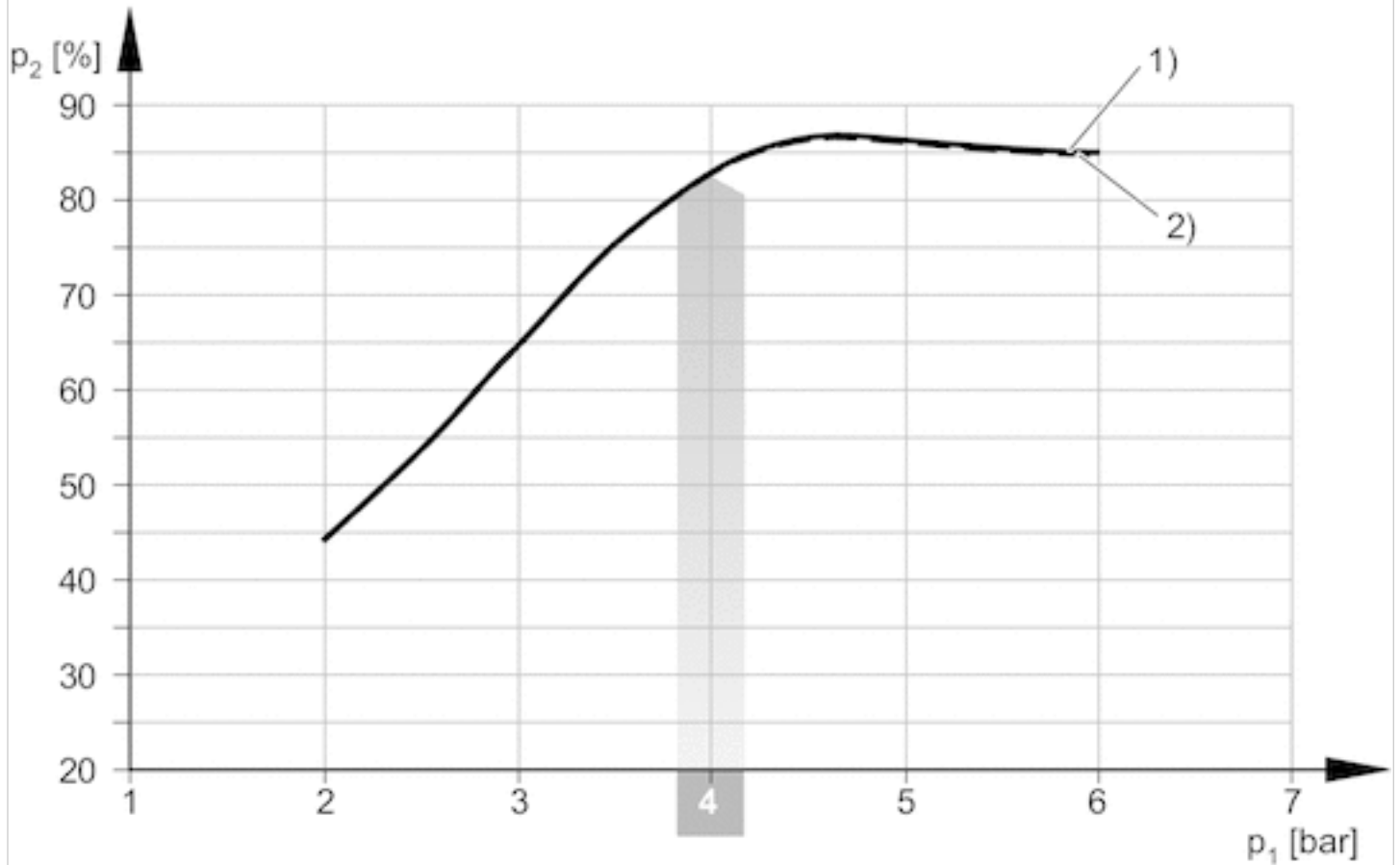
Dimensions

Dimensions

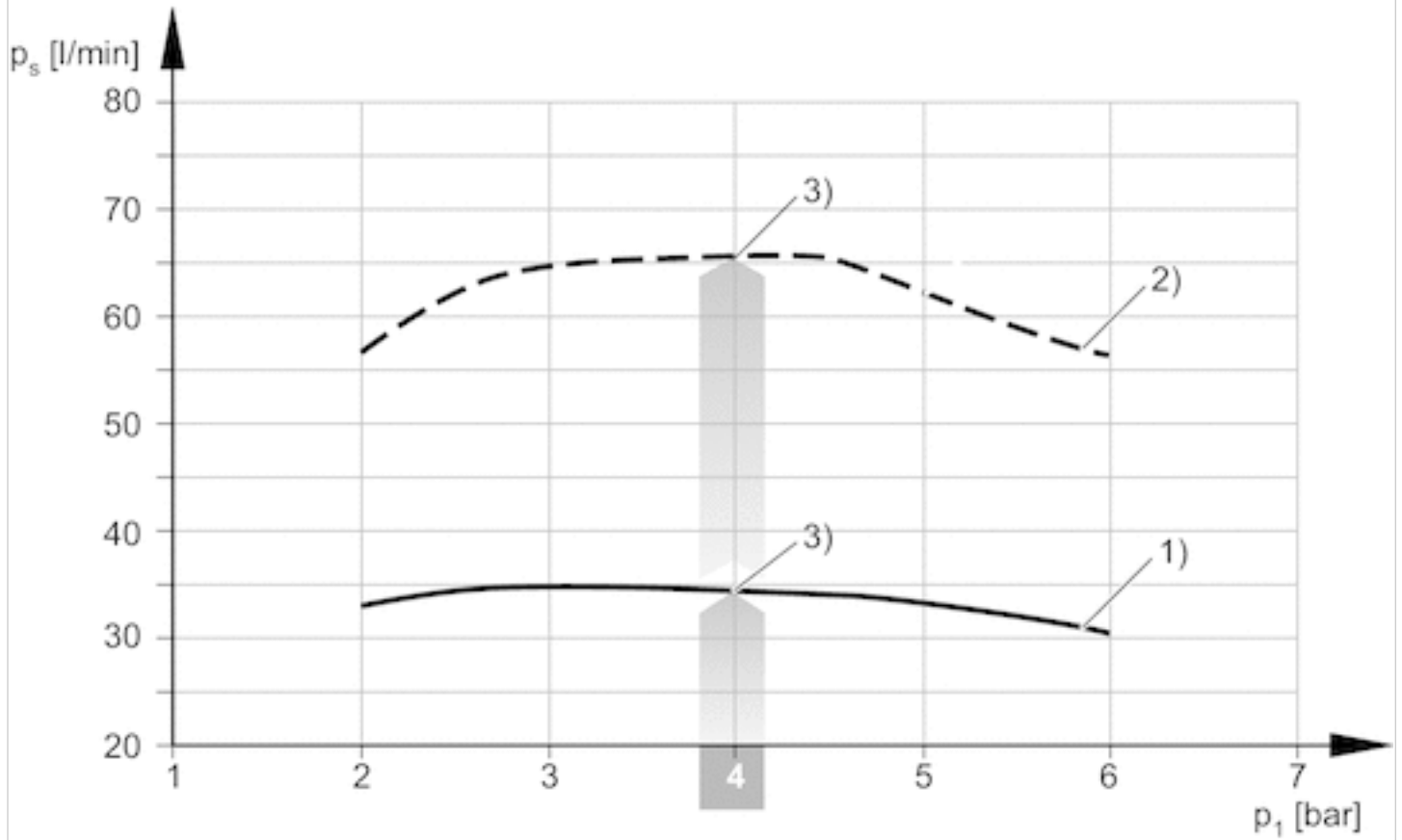


Diagrammes

vide

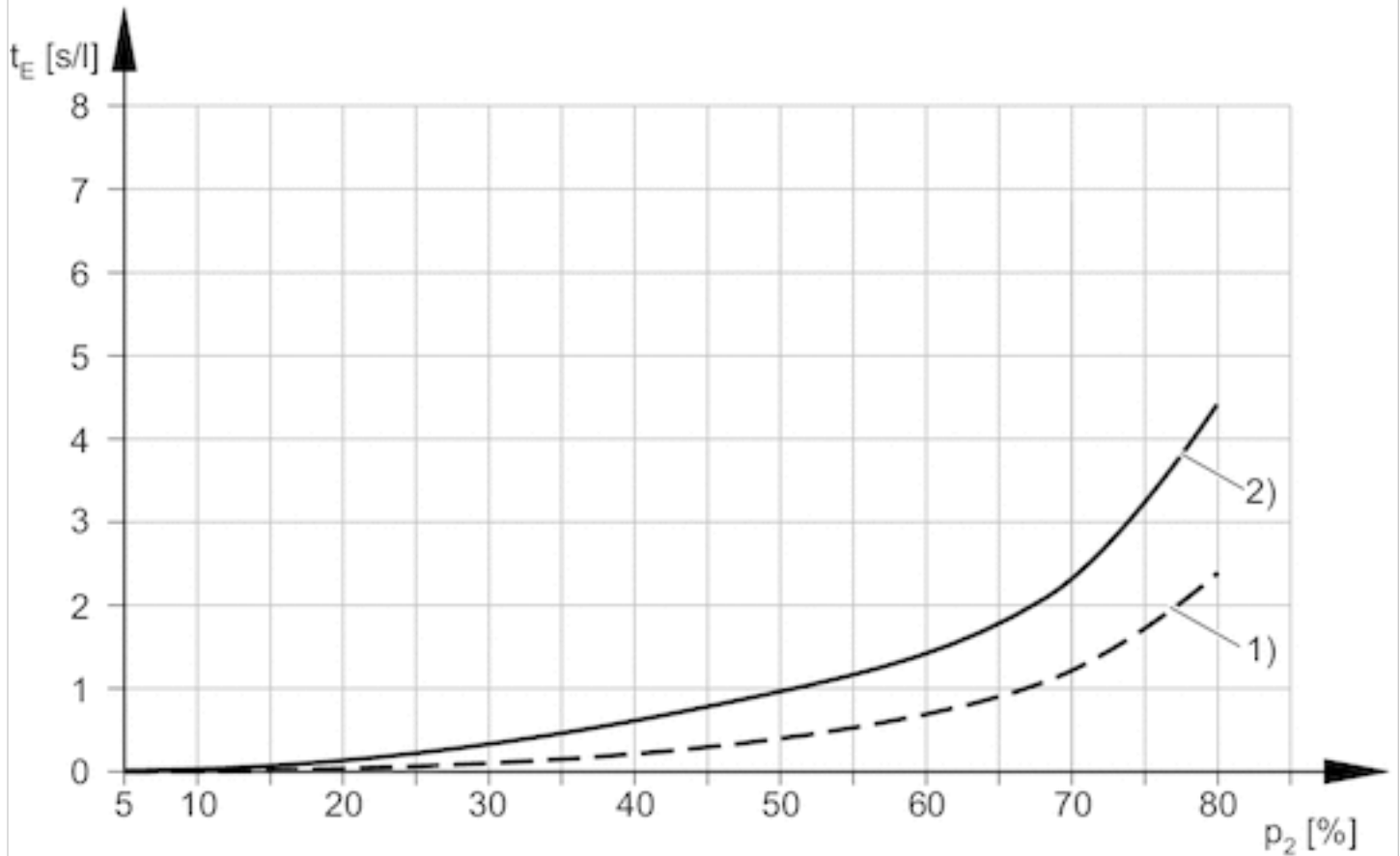
1) \varnothing buse 1.0 mm 2) \varnothing buse 1.5 mm

Capacité d'aspiration



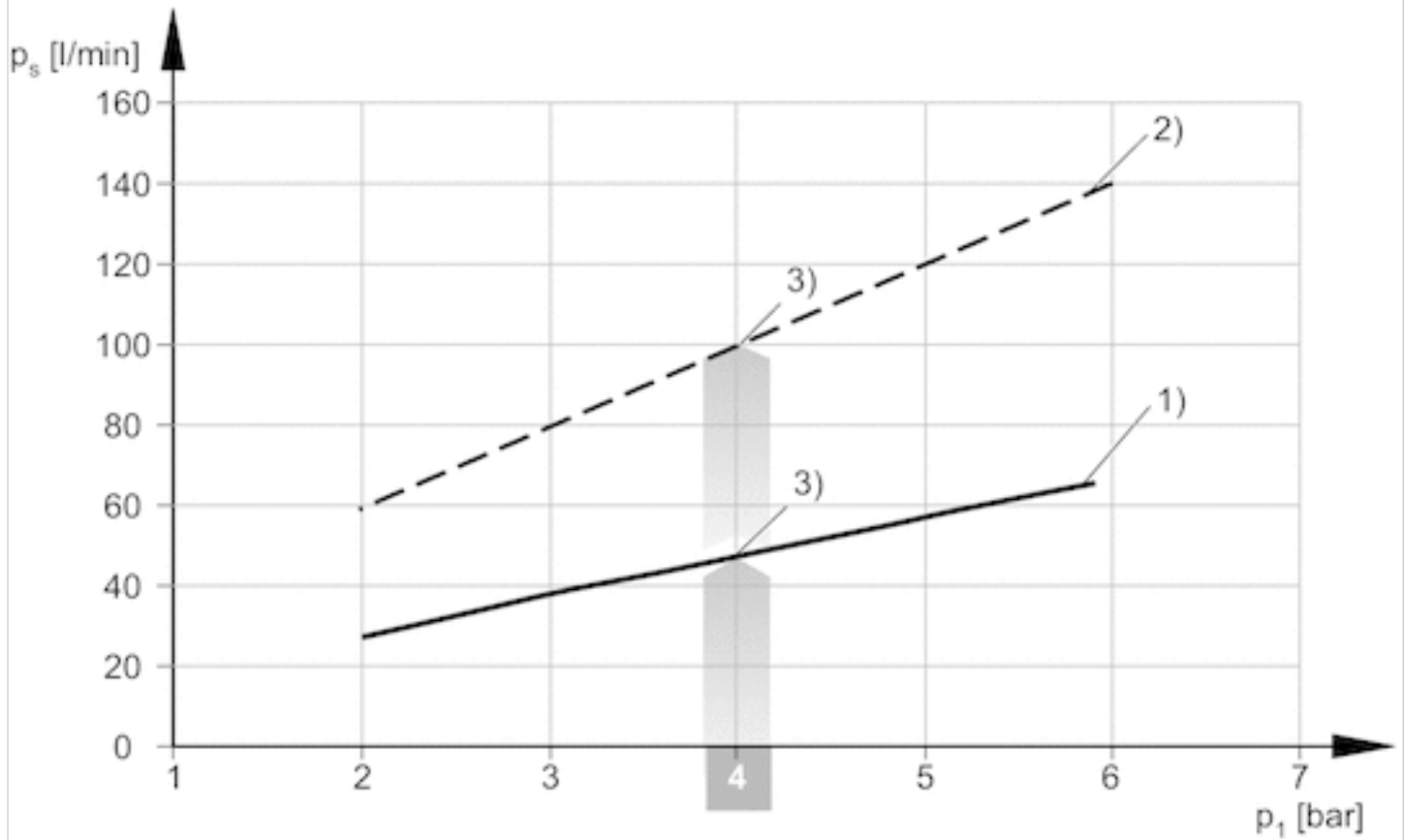
1) Ø buse 1.0 mm 2) Ø buse 1.5 mm 3) Pression de service optimale

Temps d'évacuation



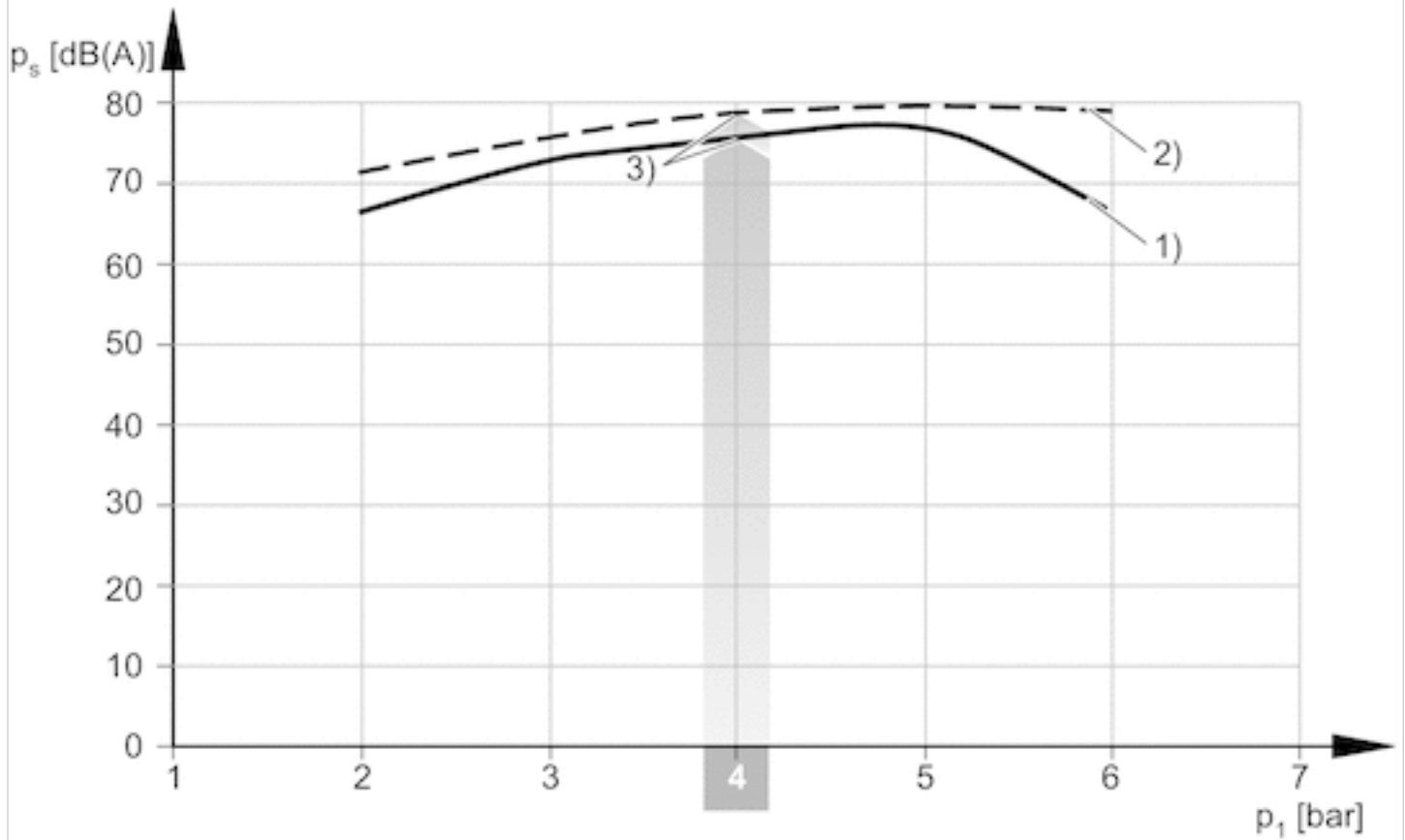
1) \varnothing buse 1.0 mm 2) \varnothing buse 1.5 mm

Consommation d'air



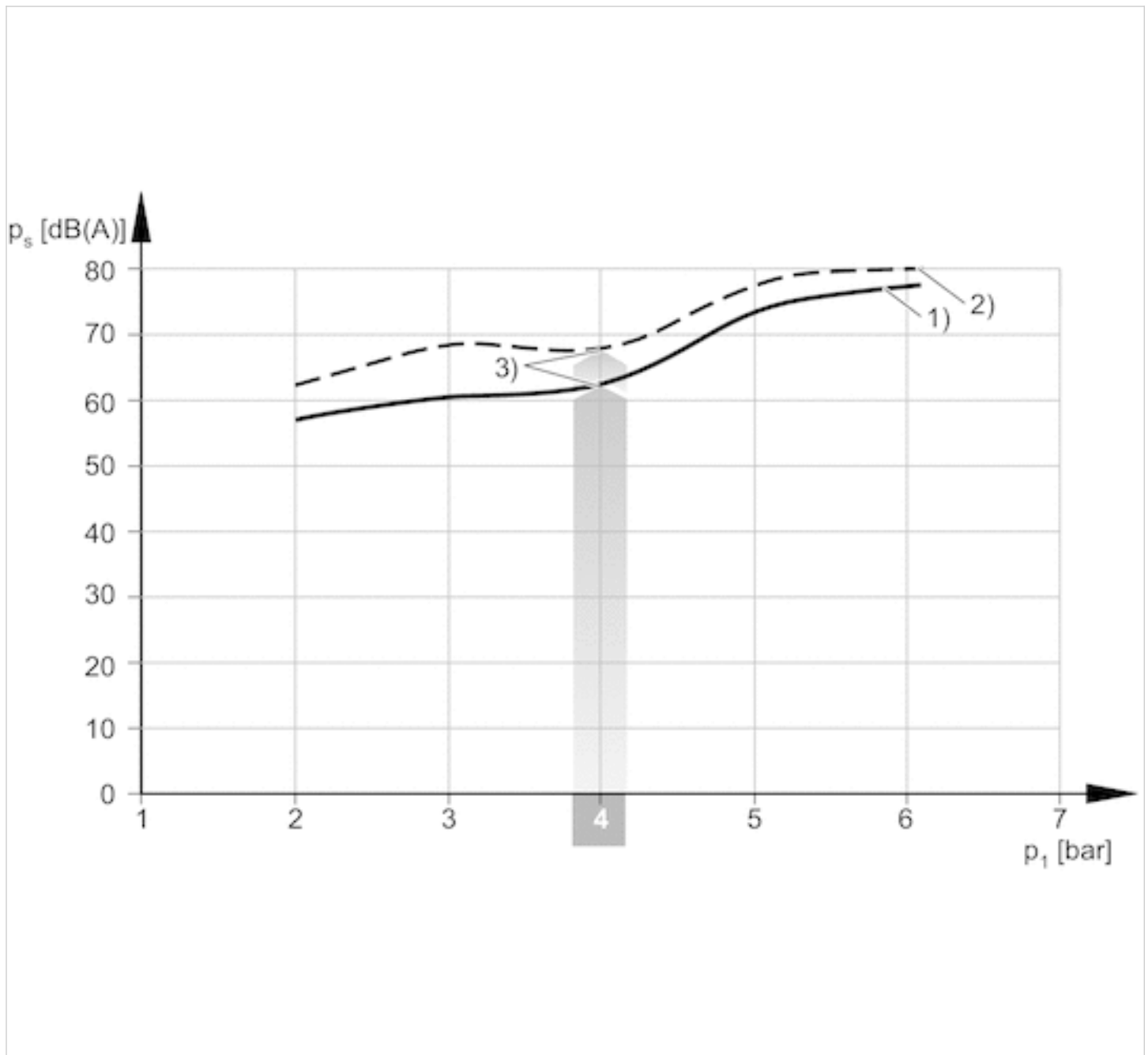
1) Ø buse 1.0 mm 2) Ø buse 1.5 mm 3) Pression de service optimale

Niveau sonore aspiration libre



1) Ø buse 1.0 mm 2) Ø buse 1.5 mm 3) Pression de service optimale

Niveau sonore aspiré



1) \varnothing buse 1.0 mm 2) \varnothing buse 1.5 mm 3) Pression de service optimale

Schéma des connexions

Schéma des connexions ECD-BV-...NO

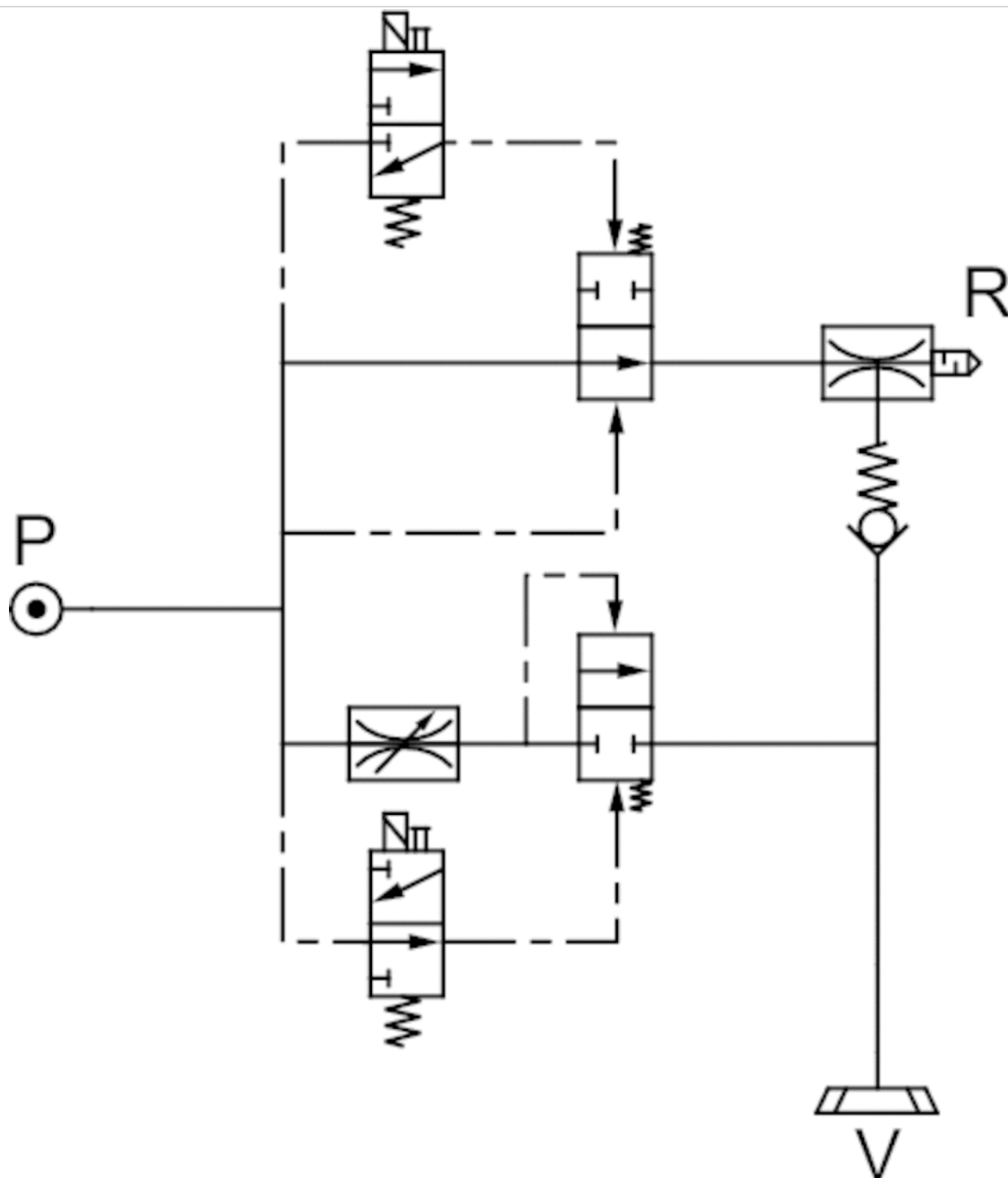
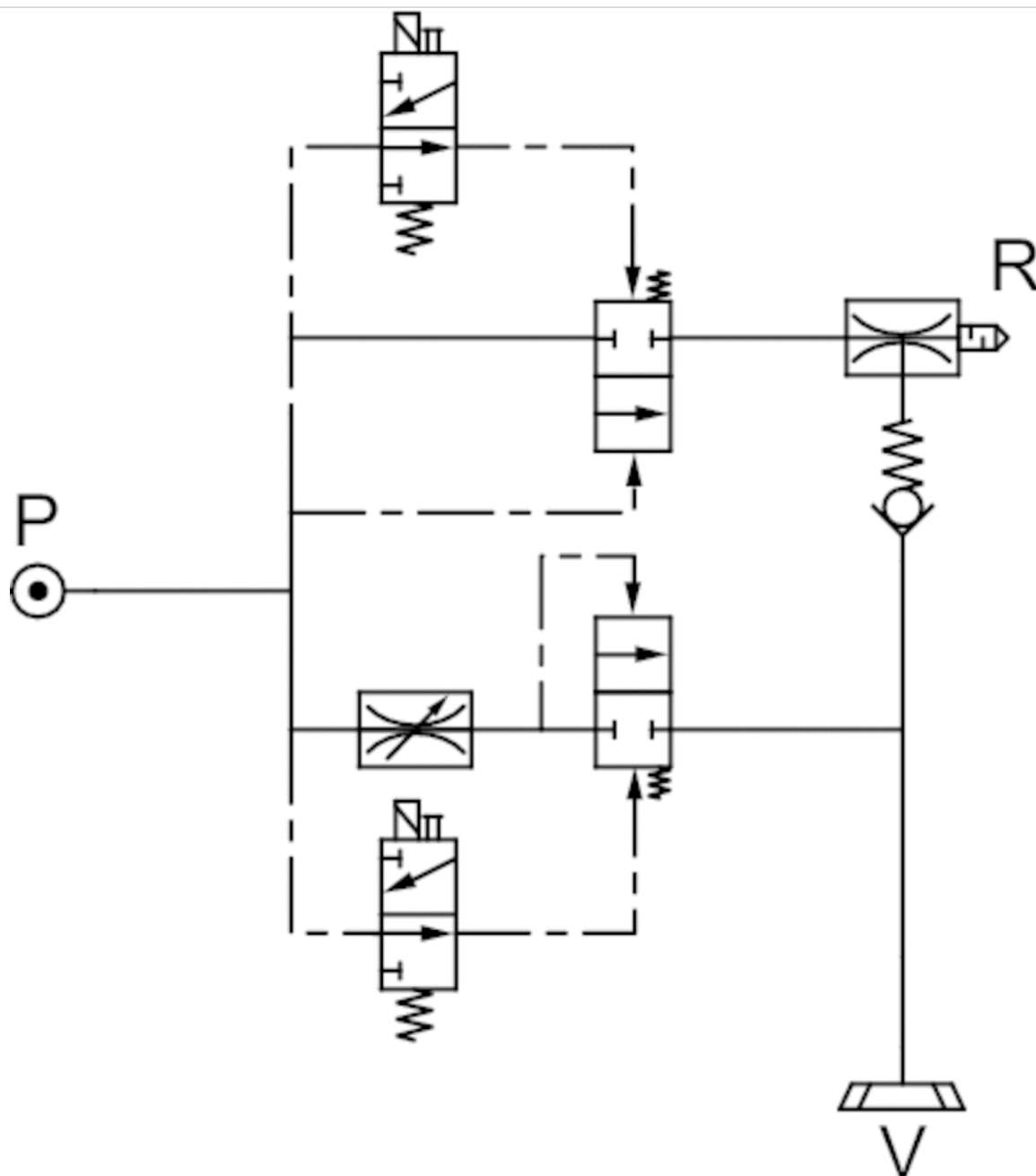


Schéma des connexions ECD-BV-...NC



Siège Social Douala - Cameroun B.P. 12591 Douala
contact@2comappro.com
Tél : + 237 233 424 913
et + 237 674 472 158
www.2comappro.com